



Wojewódzki
Urząd Pracy
w Opolu



BAROMETR ZAWODÓW 2022



RAPORT PODSUMOWUJĄCY BADANIE
W WOJEWÓDZTWIE OPOLSKIM



BAROMETR
ZAWODÓW
2022

**Raport podsumowujący
badanie w województwie
opolskim**



Opracowanie zostało przygotowane w Wojewódzkim Urzędzie Pracy w Opolu, w ramach ogólnopolskiego badania Barometr zawodów realizowanego na zlecenie Ministra Rodziny i Polityki Społecznej.

Autorzy
Wojewódzki Urząd Pracy w Opolu:
Paulina Laskowska, Ewa Bąk

Zespół redakcyjny
Wojewódzki Urząd Pracy w Krakowie:
Katarzyna Antończak-Świder, Adam Biernat, Barbara Dopierała, Justyna Fraszczyńska, Daria Gniady,
Oksana Hura, Michał Niedzielczyk, Urszula Rędziniak, Tadeusz Woźniak

Copyright by Wojewódzki Urząd Pracy w Krakowie, Wojewódzki Urząd Pracy w Opolu
Kopiowanie i rozpowszechnianie może być dokonywane z podaniem źródła.

ISBN 978-83-66829-10-7

Wydawca:
Wojewódzki Urząd Pracy w Krakowie
pl. Na Stawach 1
30-107 Kraków
tel.: 12 428 78 70
faks: 12 422 97 85
kancelaria@wup-krakow.pl
www.wup-krakow.pl

Projekt okładki i layout: Krystyna Szczepaniak

Kraków 2021



SPIS TREŚCI

1. METODOLOGIA BADANIA	6
1.1. Metodologia i cel badania	6
1.2. Założenia dotyczące listy zawodów	9
2. RYNEK PRACY	11
2.1. Sytuacja w 2021	11
2.2. Czynniki wpływające na sytuację na rynku pracy	14
3. ZAPOTRZEBOWANIE NA ZAWODY	17
4. PLAKATY	25
5. LISTA ZAWODÓW	37

Szanowni Państwo,

Już po raz siódmy zapraszamy Państwa do zapoznania się z raportem podsumowującym badanie *Barometr zawodów* w województwie opolskim. Badanie, wzorem poprzednich lat, zrealizowane zostało na zlecenie ministra właściwego ds. pracy, a na szczeblu ogólnopolskim koordynowane było przez Wojewódzki Urząd Pracy w Krakowie. Badanie, którego jednym z rezultatów jest niniejsza publikacja, zrealizowane zostało we wszystkich powiatach województwa opolskiego w okresie od września do października 2021 roku.

Oceny poszczególnych zawodów w ramach prowadzonego badania podjęli się pracownicy powiatowych urzędów pracy posiadający specjalistyczną wiedzę i praktykę zdobytą podczas pracy jako doradcy klienta indywidualnego i instytucjonalnego, a także specjaliści zajmujący się szkoleniami i udzielaniem dotacji. Dodatkowo podczas realizacji paneli eksperckich mogliśmy liczyć na doświadczenie Opolskiej Wojewódzkiej Komendy Ochotniczych Hufów Pracy (OHP), agencji zatrudnienia OTTO i Manpower, przedstawiciela Urzędu Miasta Nysa oraz przedstawiciela Cech Rzemiosł Różnych i Małej Przedsiębiorczości w Oleśnie. Do badania zaproszenie przyjęły również firmy z terenu Opolszczyzny – Multiserwis oraz Nestro, których przedstawiciele podzielili się wartościowymi dla badania spostrzeżeniami. Wszelkie uwagi oraz komentarze przy ocenie poszczególnych zawodów stanowią cenny wkład w prezentowane wyniki *Barometru zawodów* oraz pozwalają na wytłumaczenie wielu nieoczywistych zjawisk zachodzących na lokalnych rynkach pracy.

Ze względu na sytuację epidemiczną w dwóch powiatowych urzędach pracy badanie przeprowadzone zostało w formie zdalnej, w pozostałych natomiast, przy zachowaniu zasad bezpieczeństwa, udało się powrócić do formy tradycyjnej.

Jak co roku Opolska Izba Lekarska udzieliła nam swojego merytorycznego wsparcia poprzez przygotowanie danych o zapotrzebowaniu na zawody w branży medycznej.

Szczegółowych danych na temat zatrudnienia oraz planowanych rekrutacjach w jednostkach policji z terenu województwa udzieliła nam Opolska Wojewódzka Komenda Policji. Z kolei bardzo cenne informacje z zakresu planowanych inwestycji w Wałbrzyskiej Specjalnej Strefie Ekonomicznej, która zasięgiem obejmuje również region opolski, otrzymaliśmy od Opolskiego Centrum Rozwoju Gospodarki.

Gorąco zachęcam Państwa do korzystania z serwisu barometr.zawodow.pl, którego zaletą jest prostota, przejrzystość i intuicyjność nawet dla osób niezwiązanych z instytucjami rynku pracy. *Barometr zawodów* stanowi cenne źródło wiedzy zarówno dla publicznych służb zatrudnienia, instytucji związanych z edukacją, jak i indywidualnych odbiorców, którzy dopiero stoją przed dokonaniem wyborów edukacyjnych czy też planują dalszy rozwój zawodowy.

Maciej Kalski
Dyrektor Wojewódzkiego Urzędu Pracy w Opolu

1. METODOLOGIA BADANIA

1.1. Metodologia i cel badania

Barometr zawodów jest krótkookresową (jednoroczną) prognozą zapotrzebowania na pracowników w wybranych zawodach, realizowaną na poziomie powiatowym.

Wyniki wykorzystywane są m.in. do planowania szkoleń, wspomaganie procesu podejmowania decyzji zawodowych przez studentów i absolwentów szkół oraz osoby poszukujące pracy, zmieniające zawód, stanowisko lub branżę, a także do promowania mobilności zawodowej czy pomocy w określeniu odpowiednich kierunków szkolenia osób bezrobotnych oraz osób pracujących, finansowanych ze środków Funduszu Pracy (w tym Krajowego Funduszu Szkoleniowego).

Metodologię badania wypracowano w Szwecji w latach pięćdziesiątych dwudziestego wieku, w ramach szerszego systemu prognozowania zmian na rynku pracy. W 2007 roku *Barometr zawodów* zaadaptowali pracownicy publicznych służb zatrudnienia z południowo-zachodniej Finlandii. Obecnie badanie jest prowadzone w całej Finlandii¹.

Do Polski *Barometr* trafił za sprawą Wojewódzkiego Urzędu Pracy w Krakowie (WUP w Krakowie). W 2009 roku pracownicy Małopolskiego Obserwatorium Rynku Pracy i Edukacji (projekt WUP w Krakowie) poznali założenia badania podczas wizyty studyjnej w Turku w Finlandii. W tym samym roku przeprowadzono pilotaż w sześciu powiatach Małopolski, a następnie rozszerzono *Barometr* na cały region. Od 2015 roku badanie odbywa się we wszystkich powiatach kraju.

Do roku 2019 badanie *Barometr zawodów* realizowane było jako uzupełnienie prowadzonego w całej Polsce (na mocy zapisów ustawy z dnia 20 kwietnia 2004 roku o promocji zatrudnienia i instytucjach rynku pracy) badania ilościowego pod nazwą *Monitoring zawodów deficytowych i nadwyżkowych* (MZDiN). Decyzją Ministerstwa Rodziny, Pracy i Polityki Społecznej od roku 2020, z racji swojej komplementarności, badania te zostały połączone w jedno wspólne badanie pod nazwą *Barometr zawodów*.

Mimo połączenia *Barometru* z MZDiN, badanie zachowało jakościowy charakter – realizowane jest metodą panelu ekspertów. Uczestnicy badania, w trakcie prowadzonej

¹ <https://www.ammattibarometri.fi/>

dyskusji grupowej, wykorzystują posiadaną wiedzę i doświadczenie nabyte w toku pracy. W ramach przygotowania do spotkania oraz w trakcie panelu posiłkują się także danymi ilościowymi wykorzystywanymi dotychczas w ramach MZDiN, które obecnie stanowią ilościowy komponent *Barometru zawodów*². Dane obejmują II półrocze poprzedniego i I półrocze roku bieżącego, w którym odbywa się badanie.

W trakcie dyskusji nad każdym zawodem pod uwagę brane są takie zagadnienia, jak:

- liczba osób bezrobotnych zarejestrowanych w urzędach pracy, w tym kobiet, osób do 30 r. ż, osób powyżej 50 r. ż. oraz długotrwale bezrobotnych,
- liczba ofert pracy dostępnych w Centralnej Bazie Ofert Pracy (PUP+OHP+EURES), w tym ofert subsydiowanych i dostępnych w serwisach internetowych,
- informacje na temat pracujących w szarej strefie,
- zatrudnienie cudzoziemców (skala oraz powody decyzji pracodawców o zatrudnianiu pracowników z zagranicy), dane o zarejestrowanych oświadczeniach o powierzeniu wykonywania pracy cudzoziemcowi,
- jakość ofert pracy i warunki zatrudnienia,
- łączenie stanowisk (wielozadaniowość),
- wymóg samozatrudnienia,
- wymagane uprawnienia i kwalifikacje,
- informacje o uczniach, studentach i absolwentach (nadwyżka edukacyjna, brak kształcenia w zawodzie),
- informacje o planowanych inwestycjach i nowych miejscach pracy,
- informacje o zmianach w regulacjach prawnych mających wpływ na lokalny rynek pracy.

W samym panelu bierze udział zazwyczaj od czterech do ośmiu osób:

- pracownicy powiatowych urzędów pracy: pośrednicy pracy, doradcy zawodowi, osoby odpowiedzialne za współpracę z przedsiębiorcami, organizację szkoleń, a także asystenci EURES (Europejskich Służb Zatrudnienia),
- pracownicy innych instytucji posiadających wiedzę na temat rynku pracy i planowanych inwestycji: pracownicy prywatnych agencji zatrudnienia, pracownicy jednostek zarządzających specjalnymi strefami ekonomicznymi, ochotniczych hufców pracy, izb rzemieślniczych, organizacji pozarządowych, akademickich biur karier, urzędów miast, czy starostw powiatowych.

Eksperti analizują osobno sytuację w każdym zawodzie. Przy czym oceniają tylko te zawody, które występują na lokalnym rynku pracy, a także te, co do których posiadają

² Za pozyskanie danych od firmy Sygnity odpowiedzialny jest Minister właściwy ds. pracy. Za przeliczenie danych na zawody ujęte w badaniu odpowiada Wojewódzki Urząd Pracy w Krakowie. Wszystkie dane dostępne są w serwisie barometr.zawodow.pl w module „Dane o zawodach”

fachową wiedzę – dlatego lista profesji, które ostatecznie znajdują się w prognozie powiatowej, może być krótsza niż maksymalna (licząca 168 pozycji)

Efektom dyskusji ekspertów jest odpowiedź na następujące pytania:

- Jak według Pana(-i) zmieni się zapotrzebowanie na pracowników w zawodzie [nazwa] w nadchodzącym roku? Czy wystąpi:
 - szybki wzrost
 - wzrost
 - stały poziom
 - spadek
 - szybki spadek zapotrzebowania?
- Jak według Pana(-i) będzie się kształtować relacja między dostępną siłą roboczą a zapotrzebowaniem na pracowników w zawodzie [nazwa] w nadchodzącym roku? Czy wystąpi:
 - duży deficyt poszukujących pracy
 - deficyt poszukujących pracy
 - równowaga popytu i podaży
 - nadwyżka poszukujących pracy
 - duża nadwyżka poszukujących pracy?

Odpowiedzi pozwalają na zaklasyfikowanie profesji do jednej z trzech kategorii:

- **zawodów deficytowych**, w których nie powinno być trudności ze znalezieniem pracy, gdyż zapotrzebowanie pracodawców będzie duże, a podaż pracowników o odpowiednich kwalifikacjach – niewielka,
- **zawodów zrównoważonych**, w których liczba ofert pracy będzie zbliżona do liczby osób zdolnych do podjęcia zatrudnienia w danym zawodzie (podaż i popyt zrównoważą się),
- **zawodów nadwyżkowych**, w których znalezienie pracy może być trudniejsze ze względu na niskie zapotrzebowanie i/lub nadmierną liczbę kandydatów spełniających wymagania pracodawców.

Po przeprowadzeniu paneli eksperckich w każdym z powiatów tworzony jest *Barometr zawodów* dla województwa oraz kraju. Powstaje on poprzez agregację informacji zebranych w ramach poszczególnych paneli powiatowych³.

Wszystkie wyniki badania prezentowane są w serwisie barometrzwodow.pl.

³ W wynikach wojewódzkich uwzględniane są tylko zawody, które zostały ocenione w przynajmniej połowie powiatów

1.2. Założenia dotyczące listy zawodów

Lista zawodów do *Barometru zawodów* została przygotowana na podstawie Klasyfikacji Zawodów i Specjalności na potrzeby rynku pracy (KZiS). Szczegółowe powiązanie zawodów ujętych w Barometrze z zawodami z KZiS (na poziomie kodów 4- i 6-cyfrowych) znajduje się w rozdziale 5.

Tworząc listę zawodów ocenianych w *Barometrze zawodów* koncentrowano się na zawodach, które na rynku pracy są licznie reprezentowane przez osoby mogące wykonywać dany zawód i jednocześnie pojawiają się w nich oferty, tzn. prowadzone są w tym zawodzie rekrutacje. Tym samym pominięto pewną liczbę zawodów wynikających z wyboru lub mianowania: parlamentarzystów, polityków, wyższych urzędników administracji rządowej i samorządowej, zawodowych działaczy organizacji członkowskich, rektorów itp. Lista nie uwzględnia również zawodów związanych z funkcjami religijnymi (duchownych i osób konsekrowanych, pracowników z zakresu działalności religijnej) oraz praktykujących niekonwencjonalne lub komplementarne metody terapii. Pominięto także część zawodów artystycznych i sportowych – tych, które wiążą się z działalnością artystyczną lub rozwijaniem profesjonalnej kariery sportowej. Natomiast zawody związane z pracą w placówkach kultury, sportu i rekreacji znalazły się w grupach *animatory kultury i organizatorzy imprez* oraz *instruktorzy rekreacji i sportu*. Ponadto zawody wymagające uzdolnień artystycznych w zakresie sztuk plastycznych zostały dołączone do grup *plastycy i dekoratorzy wnętrz, projektanci wzornictwa przemysłowego i odzieży, fotografowie*.

Zastosowana w pracach nad listą zawodów do *Barometru zawodów* zasada grupowania zawodów ze względu na zbliżone treści czy dziedziny pracy zawodowej wynika z doświadczeń krajów skandynawskich, z których zaczerpnięto metodologię.

W kompilowaniu zawodów w grupy kierowano się możliwością podjęcia pracy przy posiadaniu częściowych kompetencji lub pracy na pokrewnym stanowisku, ale z wyższym niż wymagany poziomem wykształcenia (np. grupa *archiwiści i muzealnicy* złożona jest z grup elementarnych KZiS 2621 *archiwiści i muzealnicy* oraz 4414 *technicy archiwiści i pokrewni*). Z obserwacji lokalnych i regionalnych rynków pracy wynika właśnie takie – dziedzinowe – dobieranie pracowników do stanowisk. W sytuacjach, gdy posiadanie określonego poziomu wykształcenia stanowi wymóg na konkretnym lokalnym rynku pracy, uczestnicy panelu oceniającego proszeni są o wskazanie go w komentarzu.

Umieszczanie komentarzy do prognoz w serwisie internetowym *Barometr* daje zainteresowanym odbiorcom (doradcom zawodowym, osobom poszukującym pracy i bardziej biegłym w korzystaniu z informacji) możliwość zapoznania się z uwarunkowaniami lokalnymi.

W *Barometrze zawodów* uwzględniono zawody szkolne (tzn. nauczane w szkołach branżowych, technikach i szkołach policealnych, a także na kwalifikacyjnych kursach zawodowych), przyporządkowując je do grup związanych z konkretnymi zawodami

występującymi dość licznie na rynku. Z kolei spośród zawodów wiążących się z wykształceniem wyższym pominięto wyłącznie te zawody, co do których podczas dyskusji z ekspertami, koordynatorami wojewódzkimi oraz w zespole badawczym nie było możliwe jednoznaczne przyporządkowanie do już istniejących grup zawodów, a jednocześnie nie osiągnięto konsensusu odnośnie utworzenia nowej grupy, ponieważ na większości lokalnych rynków pracy nie są one reprezentowane na tyle licznie, by możliwa była ich ocena. W efekcie w Barometrze nie została uwzględniona grupa fizyków, ponieważ fizyk nie posiadający uprawnień nauczycielskich ani nie będący pracownikiem naukowym na uczelni czy w instytucie badawczym *de facto*, w rynkowym sensie, nie wykonuje zawodu fizyka, a jedynie ma takie wykształcenie.

Klasyfikacja zawodów i specjalności na potrzeby rynku pracy zawiera również grupy elementarne obejmujące pracowników gdzie indziej niesklasyfikowanych, tj. takie zawody, których nie da się jednoznacznie przyporządkować do żadnej z pozostałych grup. Połączenie niektórych zawodów – podobnych pod względem wymaganych kompetencji i wykonywanych zadań – pozwoliło na sformułowanie grup zawodów, do których można było przyporządkować znaczną część zawodów typu *gdzie indziej niesklasyfikowani*.

Lista zawodów w VII krajowej edycji badania (tj. w Barometrze na 2022 rok) zawiera 168 pozycji. Tyle samo co rok wcześniej. Przy czym w stosunku do roku ubiegłego jeden zawód został usunięty z listy tj.: **pracownicy ds. finansowo-księgowych ze znajomością języków obcych**. Koordynatorzy badania na poziomie krajowym i wojewódzkim uznali, że kompetencje wymagane w tym zawodzie w dużym stopniu pokrywają się z kompetencjami pracowników ds. rachunkowości i księgowości. Zauważono ponadto, że korporacje międzynarodowe generujące najwięcej ofert pracy w tym zawodzie w coraz mniejszym stopniu kładą nacisk na zagadnienia finansowo-księgowe, a w większym na kwestie związane z obsługą klienta.

Na liście zawodów pojawił się **jeden nowy, tj. specjaliści ds. projektowania, wdrażania i doskonalenia produktów i usług cyfrowych**. W ramach tego zawodu, oprócz Specjalisty do spraw doskonalenia i rozwoju aplikacji (251201 wg KZiS), oceniane było także zapotrzebowanie na pracowników w zawodach/ na stanowiskach: analityk doświadczenia użytkowników (user experience analyst, user experience designer), projektant interfejsu użytkownika (UX/UI Designer), Customer Success, Technical writer, Scrum Master (zawody spoza KZiS). Wprowadzenie specjalistów ds. projektowania, wdrażania i doskonalenia produktów i usług cyfrowych do Barometru wiąże się z rozwojem branży IT oraz rosnącą internetową liczbą ofert pracy dla osób zajmujących się poprawą funkcjonalności, użyteczności produktów i usług cyfrowych, projektowaniem interfejsów czy organizacją i wspieraniem prac zespołu IT.

2. RYNEK PRACY

2.1. Sytuacja w 2021

Liczba osób pracujących w II kwartale 2021 roku w województwie opolskim wyniosła 401 tys., co oznacza, że wzrosła w porównaniu z analogicznym okresem w 2020 roku o 3,2%. Przyglądając się strukturze pracujących, zauważyć można, że największy udział stanowią osoby z wykształceniem wyższym (30,8%), z kolei najmniejsi pracownicy z wykształceniem co najwyżej gimnazjalnym (4,2%). Wskaźnik zatrudnienia w II kwartale 2021 roku wyniósł 55,8%⁴. Biorąc pod uwagę status zatrudnienia, zdecydowana większość pracujących to pracownicy najemni – 78,6% (316 tys.) osób, z których 83,5% posiada pracę stałą, tj. na czas nieokreślony, natomiast 21,1% ogółu pracujących pracuje na własny rachunek.

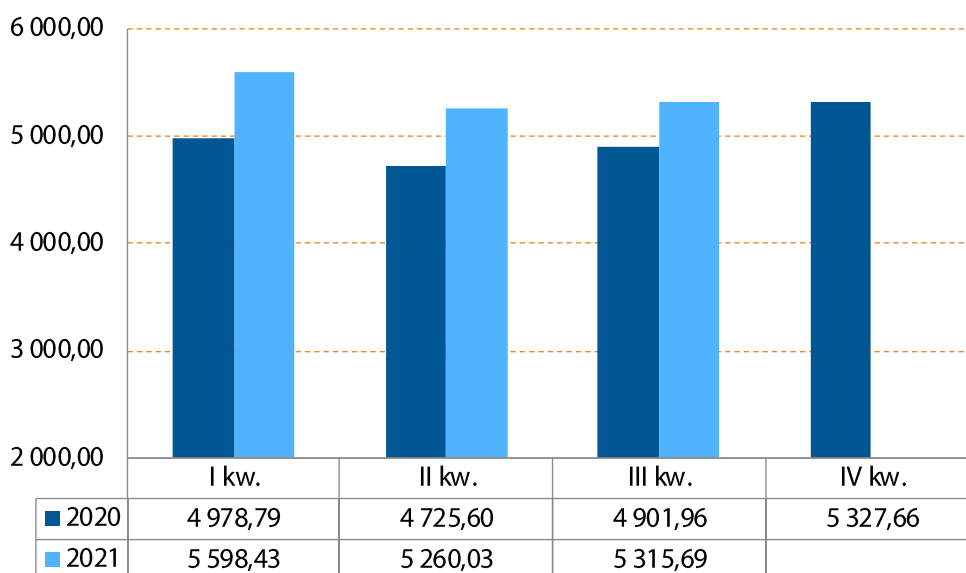
Największą grupą zawodową na Opolszczyźnie byli robotnicy przemysłowi i rzemieślnicy stanowiący 17,5% ogółu pracujących. Równocześnie była to grupa najliczniejsza wśród pracujących mężczyzn – 27,8%. Kobiety najczęściej pracowały jako specjaliści oraz pracownicy usług i sprzedawcy (odpowiednio 23,6% i 20,8%)⁵. Przeciętne zatrudnienie w sektorze przedsiębiorstw we wrześniu 2021 roku ukształtowało się na poziomie 105,4 tys. osób i było o 0,7% wyższe niż przed rokiem⁶.

⁴ W związku z wdrożeniem od I kwartału 2021 roku w badaniu BAEL zmian w podstawie metodologii, dane nie mogą być porównywalne z wynikami z poprzednich lat.

⁵ *Aktywność ekonomiczna ludności w województwie opolskim w II kwartale 2021*, Urząd Statystyczny w Opolu, Opole, wrzesień 2021

⁶ *Komunikat o sytuacji społeczno-gospodarczej województwa opolskiego we wrześniu 2021r.* Urząd Statystyczny w Opolu, Opole, październik 2021

WYKRES 1. Przeciętne miesięczne wynagrodzenie brutto w sektorze przedsiębiorstw w 2020 i 2021 roku w podziale na kwartały



ŹRÓDŁO: opracowanie własne na podstawie danych GUS

Przeciętne wynagrodzenie brutto w sektorze przedsiębiorstw wyniosło 5 315,69 zł. Porównując te wartości z analogicznym okresem w poprzednim roku, zauważyć można wzrost o 8,4%. Wyższe wynagrodzenie od przeciętnego otrzymywali zatrudnieni m.in. w sekcji informacja i komunikacja (o 26,6%), niższe zatrudnieni m.in. w zakwaterowaniu i gastronomii (o 33,3%).⁷

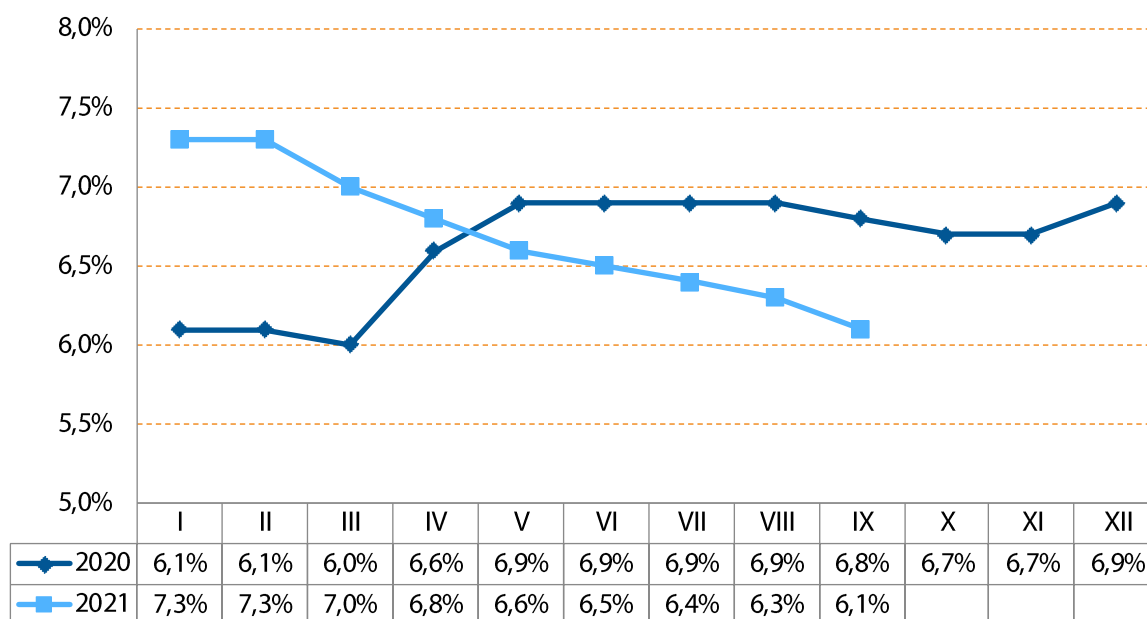
W II kwartale 2021 roku w województwie opolskim współczynnik aktywności zawodowej osiągnął wartość 57,8%. Najwyższe wartości przyjmował dla osób pomiędzy 35 a 44 rokiem życia (89,7%) oraz wśród osób posiadających wykształcenie wyższe (81,8%). Biorąc pod uwagę płeć, mężczyźni wykazywali wyższy poziom aktywności zawodowej w porównaniu do kobiet i wynosił on 66,9% wobec 49,5%, natomiast zwracając uwagę na miejsce zamieszkania, wyższy współczynnik dotyczył mieszkańców miast – 56,7%⁸.

Na koniec września 2021 roku w powiatowych urzędach pracy zarejestrowanych było 21 997 osób bezrobotnych, a wartość stopy bezrobocia rejestrowanego ukształtowała się na poziomie 6,1%. Porównując bieżące dane ze stanem ubiegłorocznym, odnotowano spadek liczby bezrobotnych z poziomu 24 759 do 21 997, tj. o 11,2%, oraz spadek stopy bezrobocia o 0,7 p. proc.

⁷ Komunikat o sytuacji społeczno-gospodarczej województwa opolskiego we wrześniu 2021 r., Urząd Statystyczny w Opolu, Opole, październik 2021

⁸ Współczynnik aktywności zawodowej jest to procentowy udział aktywnych zawodowo ogółem do danej grupy (wyróżnianej m.in. ze względu na wiek, poziom wykształcenia) w liczbie ludności w wieku 15-89 lat, *Aktywność ekonomiczna ludności w województwie opolskim w II kwartale 2021*, Urząd Statystyczny w Opolu, Opole, wrzesień 2021

WYKRES 2. Stopa bezrobocia rejestrowanego w województwie opolskim w latach 2020-2021



ŹRÓDŁO: opracowanie własne WUP w Opolu

We wrześniu 2021 roku w porównaniu do analogicznego okresu w 2020 spadek stopy bezrobocia odnotowano w 11 powiatach, z czego największy miał miejsce w powiatach: nyskim (o 1,3 p. proc.), kluczborskim i opolskim (po 1,0 p. proc.). Wzrost stopy bezrobocia odnotowano w powiecie namysłowskim (o 0,5 p. proc.). Najwięcej osób bezrobotnych znajdowało się w rejestrach Powiatowego Urzędu Pracy w Opolu, który swym zasięgiem obejmuje powiat opolski i miasto Opole – 5 067 osób oraz w rejestrach Powiatowego Urzędu Pracy w Nysie – 3 075 osoby. Drugi biegun stanowi powiat oleski (986 osób).

Od początku stycznia do końca września 2021 roku łącznie do powiatowych urzędów pracy w regionie wpłynęło 27 581 ofert pracy i aktywizacji zawodowej, z czego oferty niesubsydiowane stanowiły 78,2%. Porównując aktualny napływ ofert (styczeń-wrzesień 2021 roku) do analogicznego okresu 2020 roku, odnotowano ich wzrost o 2 562 (tj. o 10,2%).

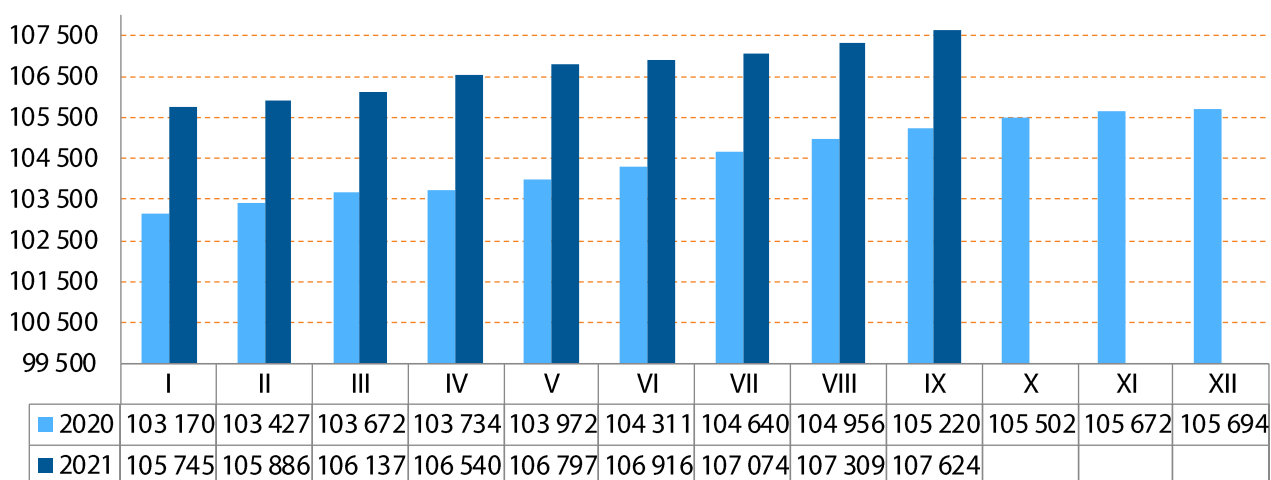
2.2. Czynniki wpływające na sytuację na rynku pracy

Obserwując sytuację demograficzną regionu, warto zauważyć pewne procesy mające istotny wpływ na podaż pracy w przyszłości. Jest to przede wszystkim ogólny spadek liczby ludności oraz zmiany struktury ekonomicznych grup wieku. W województwie opolskim podobnie jak w całej Polsce dostrzec można postępujące starzenie się społeczeństwa. Na koniec 2020 roku zgodnie z danymi Głównego Urzędu Statystycznego Opolszczyznę zamieszkiwało 976,8 tys. osób. W porównaniu do poprzedniego roku odnotowano spadek liczby ludności o 0,6%. W szczególności coraz mniej korzystne stają się relacje pomiędzy ekonomicznymi grupami wieku (zmniejszanie się liczby osób w wieku produkcyjnym z poziomu 61,3% odnotowanego w 2019 roku do 60,8% w 2020 roku, przy jednoczesnym zwiększaniu się ludności w wieku poprodukcyjnym w tym samym okresie z 22,7% na 23,2%).

W 2020 roku zarejestrowano 8 tysięcy urodzeń żywych, natomiast zmarło 12,7 tysięcy osób. Kolejnym czynnikiem pogłębiającym negatywną sytuację demograficzną w regionie są migracje. W 2020 roku, podobnie jak w latach poprzednich, saldo migracji nadal pozostawało ujemne.

Zgodnie z danymi GUS na koniec września 2021 roku w bazie REGON zarejestrowane były 107 624 podmioty gospodarki narodowej, tj. o 2,3% więcej niż w analogicznym okresie 2020 roku. Szczegóły przedstawia wykres nr 3.

WYKRES 3. Liczba podmiotów gospodarki w województwie opolskim w latach 2020-2021



ŹRÓDŁO: opracowanie własne WUP w Opolu na podstawie REGON

Zdecydowana większość zarejestrowanych podmiotów to mikroprzedsiębiorstwa zatrudniające do 9 osób (96,3%), kolejne 3% to zakłady, w których pracuje od 10 do 49

osób. Jedynie 10 przedsiębiorstw zatrudnia 1000 i więcej pracowników. Według rodzaju prowadzonej działalności, dominującymi były sekcje: handel, naprawa pojazdów samochodowych (21,3%), budownictwo (15,2%) oraz przetwórstwo przemysłowe (8,8%).

Koniunktura gospodarcza w październiku we wszystkich badanych obszarach została oceniona przez przedsiębiorców gorzej lub tak samo jak w minionym miesiącu. Największy spadek ocen zgłaszają firmy z branży transportowej i gospodarki magazynowej oraz zakwaterowania i gastronomii⁹. Niewątpliwie na sytuację na rynku pracy w 2022 roku nadal wpływać będzie pandemia COVID-19 oraz jej długotrwałe skutki, takie jak zaburzenie łańcuchów dostaw.

Do znaczących sektorów zatrudnienia na Opolszczyźnie zaliczyć można przemysł motoryzacyjny (firmy Polaris Polska, Tower Automotive Polska, UFI Filters, Global Steering Systems oraz IAC Group w Opolu, Mubea Automotive, IFA Rotorion czy Someo S.A. w powiecie strzeleckim, Adient Poland w powiecie brzeskim, Neapco w powiecie oleskim, Henniges Automotive w Prudniku, Mega Sp. z o.o. w Nysie czy Aspöck Automotive Polska Sp. z o.o. w Kluczborku), przemysł spożywczy (Froneri Polska w Namysłowie, Pasta Foods, Nutricia, Animex, Zott w Opolu a także Mondélez Polska Production w powiecie brzeskim); branżę budowlaną (Heidelbergcement Group w powiecie krapkowickim, Cementownia ODRA, Knauf w Opolu, VELUX w Namysłowie czy Lhoist w powiecie opolskim). Duże znaczenie ma również przemysł bezpośrednio lub pośrednio związany z branżą chemiczną – Grupa Azoty Zakłady Azotowe Kędzierzyn S.A w Kędzierzynie-Koźlu, Bioagra BZK oraz Umicore w powiecie nyskim, Chespa Group sp. z o.o. w powiecie krapkowickim.

Do istotnych przedsiębiorstw na Opolszczyźnie należą również Kronospan i WeWire w Strzelcach Opolskich, PGE Górnictwo i Energetyka Konwencjonalna SA Oddział Elektrownia Opole w Opolu, Diehl Controls Polska w Namysłowie, Intersilesia Mcbride w Strzelcach Opolskich, Marcegaglia i Ocynkownia Śląsk w Kluczborku czy Multiserwis Sp. z o.o. , Arcelor Mittal Poland, B+K Polska i Metsa Tissue Sp. z o.o. w powiecie krapkowickim.

Należy wspomnieć o inwestycjach na terenie województwa, które zdecydowanie będą miały wpływ na popyt na pracę. To przede wszystkim kilku znaczących inwestorów, którzy będą generować zapotrzebowanie na pracowników logistyki oraz magazynierów, między innymi firma MWM Trade oraz spółka DL Invest Group z Katowic, które w Kluczborku zbudują wielkopowierzchniowe magazyny. Kolejne duże inwestycje realizowane są w powiecie strzeleckim na terenie Strefy Aktywności Gospodarczej gminy Ujazd, gdzie trwa budowa lub przygotowania do inwestycji na terenie trzech nowych zakładów pracy. To między innymi zakład, który będzie zajmował się produkcją siedzeń samochodowych, firma Lech-Plast, która produkuje zbiorniki przemysłowe oraz firma Burda z branży budowlanej. Przewiduje się również zwiększone zapotrzebowanie na operatorów maszyn

⁹ Koniunktura gospodarcza, opinie formułowane przez jednostki z siedzibą w województwie opolskim – październik 2021, Główny Urząd Statystyczny

CNC w związku z licznymi inwestycjami bądź planowanym zwiększeniem produkcji w istniejących już przedsiębiorstwach. Mowa m.in. o firmie Mubea z gminy Ujazd w powiecie strzeleckim, która planuje rozbudowę i zwiększenie zatrudnienia wśród operatorów maszyn sterowanych numerycznie oraz obróbce metalu czy Henniges Automotive z Prudnika.

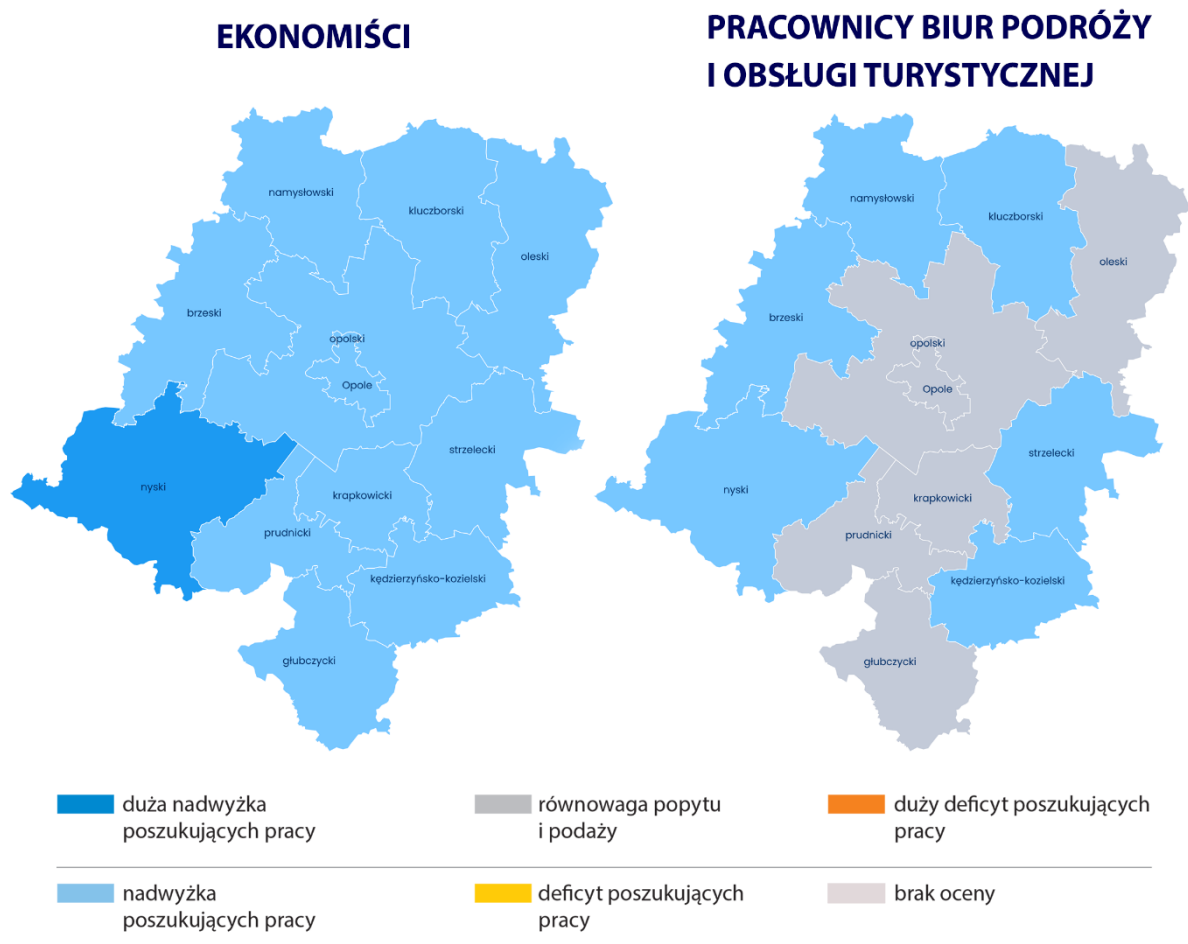
Dodatkowo w Opolu silnie rozwija się branża BSS/BPO, czyli outsourcing procesów biznesowych w postaci na przykład centrów usług wspólnych. Prognozowany jest rozwój istniejących już podmiotów z tej branży takich jak ISTA, Opta-Data, Capgemini, Stefanini, gdzie zatrudnienie będzie mogło znaleźć nawet dodatkowe kilkadziesiąt do kilkuset osób.

3. ZAPOTRZEBOWANIE NA ZAWODY

Analizując wyniki *Barometru zawodów* na przestrzeni lat jego realizacji, zauważyć można sukcesywne zmniejszanie się udziału zawodów ocenianych jako nadwyżkowe.

W prognozie na rok 2016 stanowiły 8,5% ogółu ocenianych zawodów, natomiast w prognozie na 2022 rok już tylko 1,2%. Zgodnie z przyjętą metodologią zawodów klasyfikowany jest jako nadwyżkowy w województwie, kiedy wystąpi w ponad połowie powiatów. W 2022, tak jak w roku poprzednim prognozowana jest nadwyżka ekonomistów oraz pracowników biur podróży i organizatorów obsługi turystycznej.

MAPA 1-2. Relacja między dostępnymi pracownikami a zapotrzebowaniem pracodawców w zawodach deficytowych w 2022 roku



ŹRÓDŁO: barometrzwodow.pl

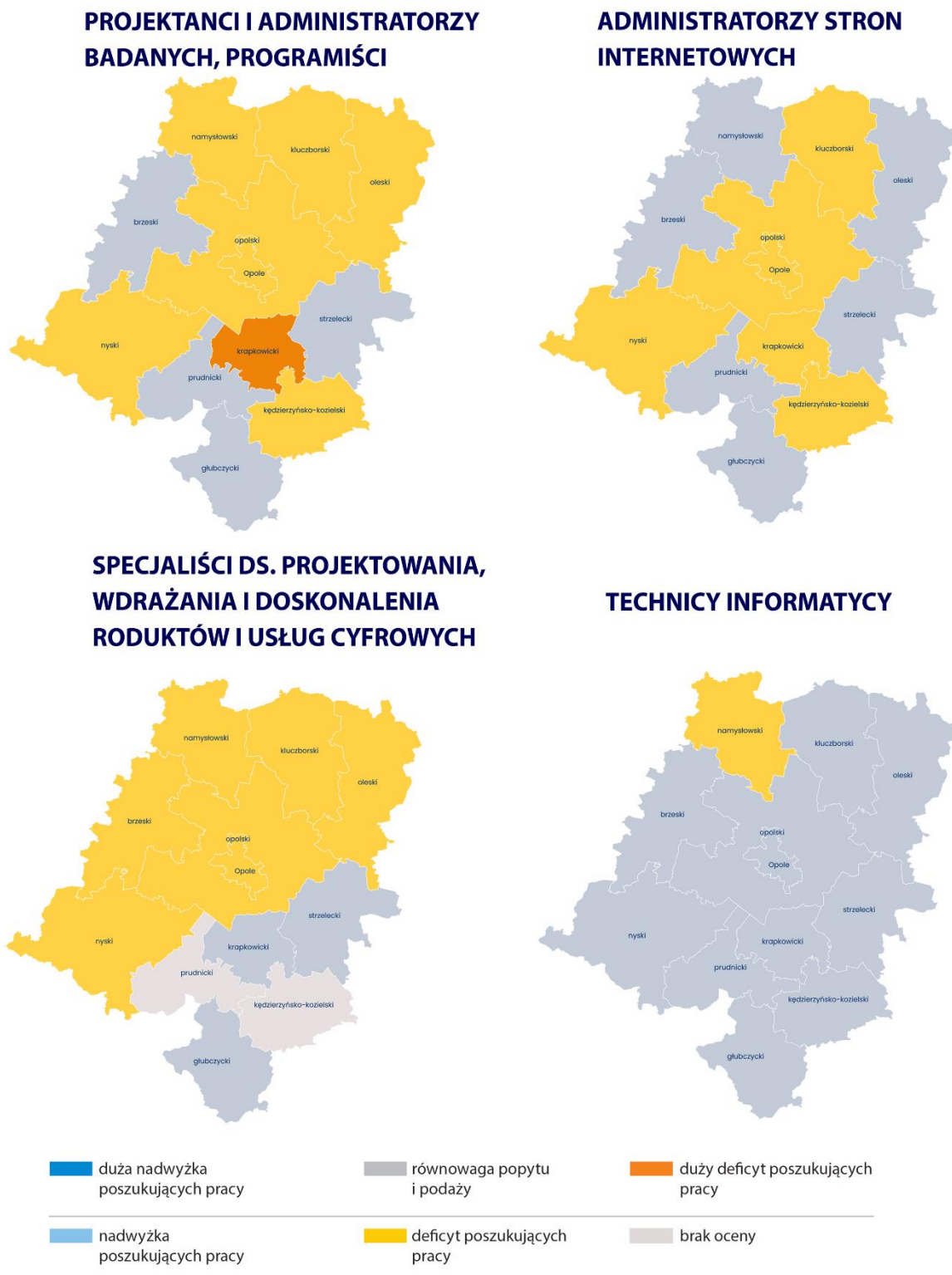
Od lat najbardziej nadwyżkowym zawodem w województwie opolskim są **ekonomiści**. Specjaliści we wszystkich powiatach ocenili, że w zawodzie tym wystąpi nadwyżka poszukujących pracy, z czego w powiecie nyskim możemy mówić o dużej nadwyżce. Szanse na pracę jako ekonomiści mają nieliczni – głównie eksperci z doświadczeniem i wieloma specjalizacjami. Należy jednak podkreślić, że nadwyżkę w zawodzie ekonomisty generuje przede wszystkim regularny, coroczny napływ absolwentów w zawodzie technika ekonomisty. Stosunkowo niewielki popyt na rynku powoduje, że zasilają oni rejestry bezrobotnych i zmuszeni są szukać pracy poza wyuczonym zawodem, w tym w pokrewnych zawodach związanych z rachunkowością czy bankowością.

Dodatkowo, po raz drugi w kategorii nadwyżki należy rozpatrywać **pracowników biur podróży i organizatorów obsługi turystycznej**. Bez wątplenia jest to efekt epidemii COVID-19, która istotnie dotknęła branżę turystyczną. Dodatkowo sytuację pogłębia ciągły napływ absolwentów w zawodzie technika hotelarstwa, który mieści się w omawianej kategorii.

Porównując prognozy liczby zawodów deficytowych rok do roku, liczba ich zwiększyła się z 34 do 44. Z grupy zawodów zrównoważonych do deficytu zostali przeniesieni m.in.: **mechanicy maszyn i urządzeń, nauczyciele przedmiotów zawodowych, operatorzy maszyn do produkcji wyrobów z gumy i tworzyw sztucznych, operatorzy urządzeń dźwigowo-transportowych, pracownicy przetwórstwa metali, pomoce kuchenne czy tapicerzy**.

Zupełnie nowymi zawodami rozpatrywanymi w kategorii deficytu są zawody z branży IT.

MAPA 3-6. Relacja między dostępnymi pracownikami a zapotrzebowaniem pracodawców na wybrane zawody z branży IT w 2022 roku



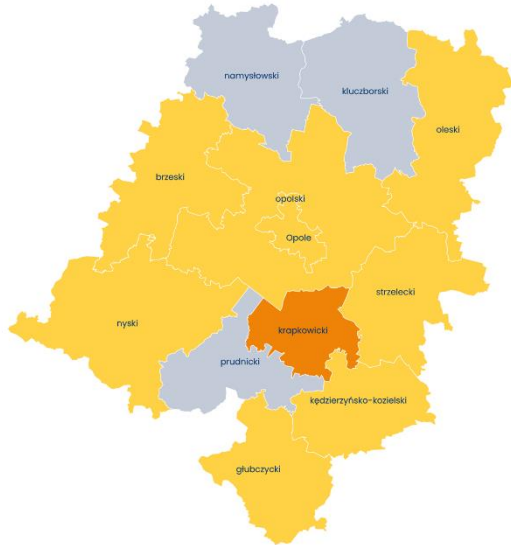
ŹRÓDŁO: barometrzwodow.pl

Popyt na pracowników zajmujących się programowaniem, projektowaniem baz danych czy stron internetowych jest szczególnie widoczny wśród ofert pracy na portalach

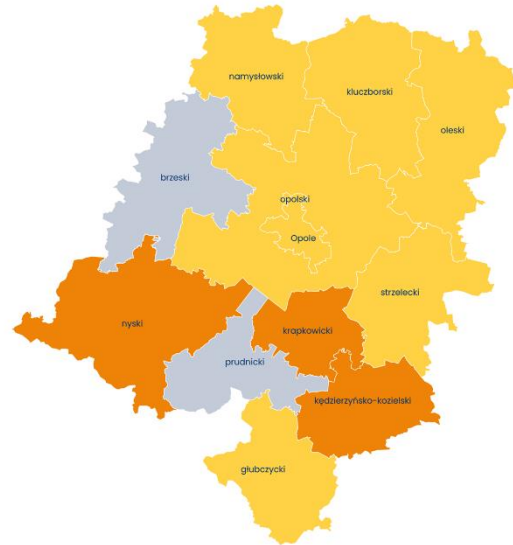
internetowych. Dotychczas wydawało się, że Opolszczyzna nie jest regionem, w którym specjaliści IT mogliby przebierać w ofertach. Zazwyczaj osoby o wymaganych kwalifikacjach znajdowały zatrudnienie w sąsiednich województwach, szczególnie we Wrocławiu lub Katowicach. Bardzo szybkie przejście na pracę wykonywaną zdalnie z powodu epidemii COVID-19 wyraźnie zrewolucjonizowało rynek IT. W efekcie możemy zaobserwować swoistą globalizację ofert pracy – bez względu na siedzibę pracodawcy możemy podjąć zatrudnienie tam, gdzie aktualnie przebywamy, pracując w 100% zdalnie. W większości powiatów specjaliści dokonujący oceny dostrzegli ten trend i ocenili **administratorów stron internetowych, projektantów i administratorów baz danych, programistów oraz specjalistów ds. projektowania, wdrażania i doskonalenia produktów i usług cyfrowych** jako zawody deficytowe. Co ciekawe, należy zwrócić uwagę, że technicy informatycy zostali ocenieni niemal we wszystkich powiatach jako zawód w równowadze, z wyjątkiem powiatu namysłowskiego, który zaprognozował deficyt.

MAPA 7-10. Relacja między dostępnymi pracownikami a zapotrzebowaniem pracodawców na wybrane zawody z branży budowlanej w 2022 roku

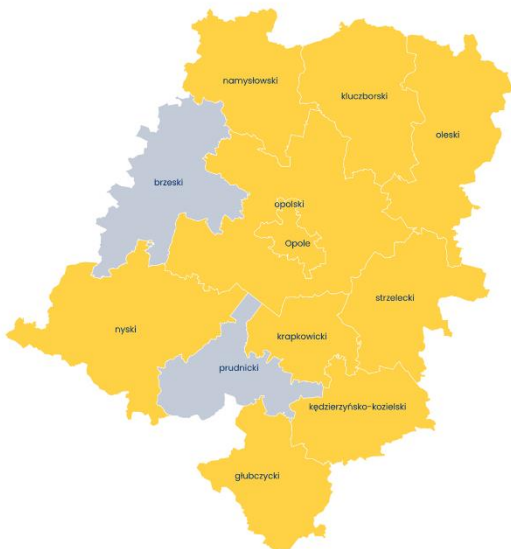
CIEŚLE I STOLARZE BUDOWLANI



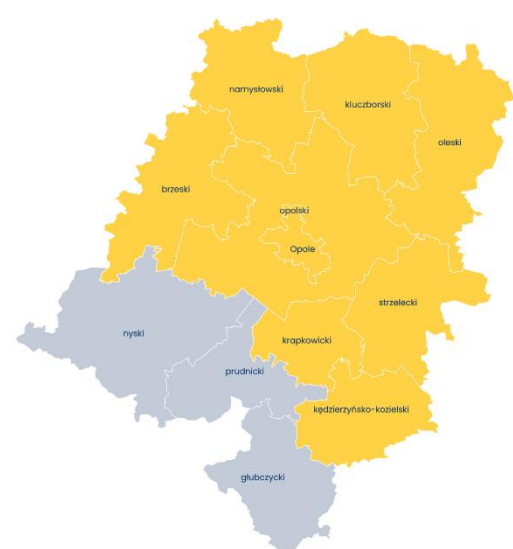
ROBOTNICZY BUDOWLANI



DEKARZE I BLACHARZE BUDOWLANI



TECHNICY INFORMATYCY



ŹRÓDŁO: barometrzwodow.pl

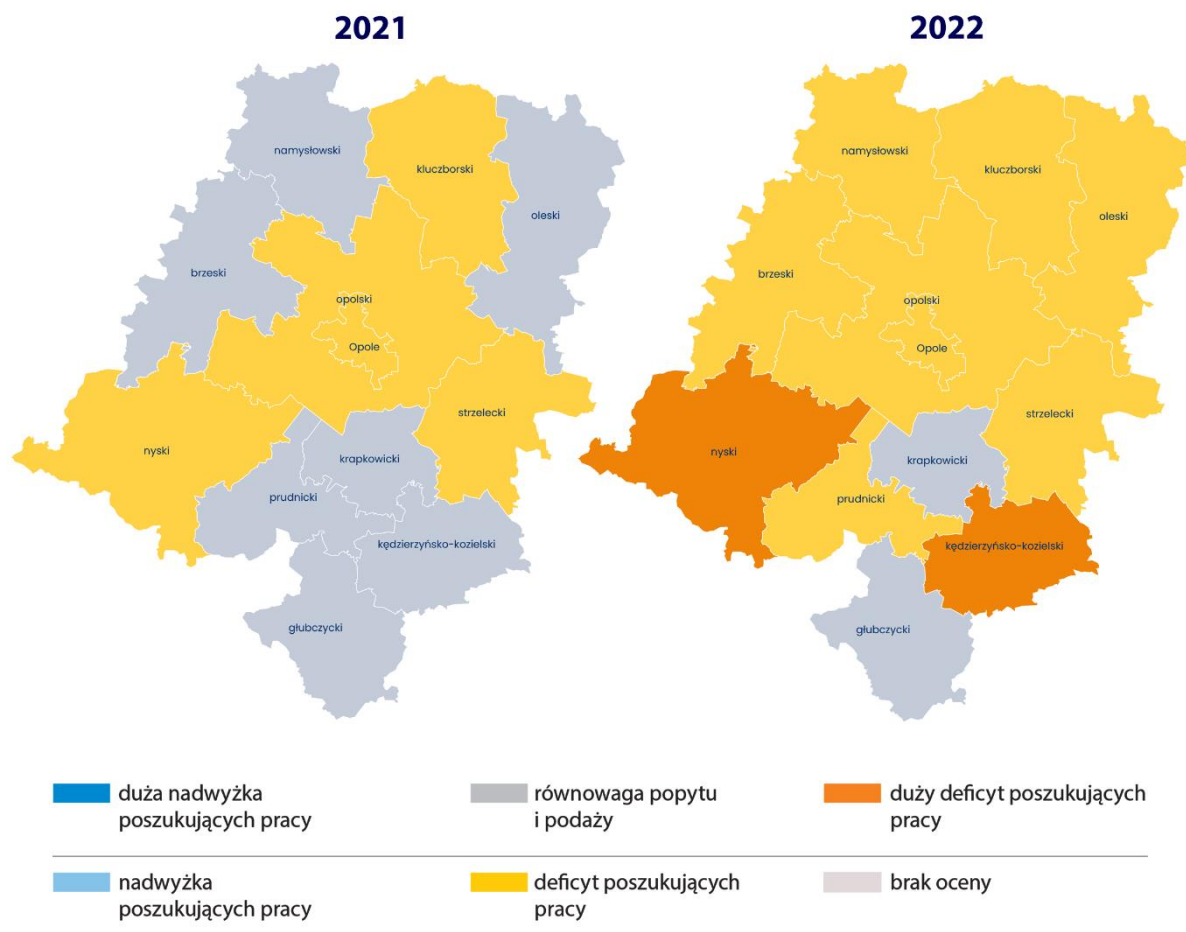
Powyższe zestawienie obrazuje relację pomiędzy dostępnymi pracownikami a zapotrzebowaniem pracodawców na wybrane zawody z branży budowlanej.

W przypadku cieśli i stolarzy budowlanych deficyt prognozowany jest niemal we wszystkich powiatach (poza prudnickim, namysłowskim i kluczborskim). W powiecie krapkowickim przewiduje się duży deficyt, szczególnie wśród cieśli szalunkowych. Wynika to z braku osób chętnych do kształcenia się w tym zawodzie. W przypadku **robotników budowlanych** duży deficyt wystąpi w powiatach nyskim, kędzierzyńsko-kozielskim oraz krapkowickim, gdzie szczególnie poszukiwani są monterzy rusztowań. **Dekarze i blacharze budowlani** również nie powinni mieć problemów ze znalezieniem zatrudnienia w 2022 roku w regionie – poza powiatem brzeskim i prudnickim przewidywany jest deficyt siły roboczej. Podobnie sytuacja przedstawia się wśród **monterów instalacji budowlanych** – poza trzema powiatami z południa województwa prognozuje się problemy ze znalezieniem pracowników.

Eksperti zwracają uwagę na kilka istotnych przyczyn deficytów w branży budowlanej – przede wszystkim są to oferty pracy wymagające dużej sprawności fizycznej, której nie podejmą osoby starsze. Często również praca w tzw. „budowlance” to praca w delegacjach, co z kolei w przypadku osób, które mają rodziny i nie są w pełni dyspozycyjne, jest dużą przeszkodą. Ponadto często mówi się o nieatrakcyjnych warunkach zatrudnienia – sezonowość, niskie wynagrodzenie, trudne warunki pracy.

Aby poradzić sobie z brakiem pracowników, pracodawcy kierują oferty pracy do cudzoziemców, szczególnie z Europy Wschodniej.

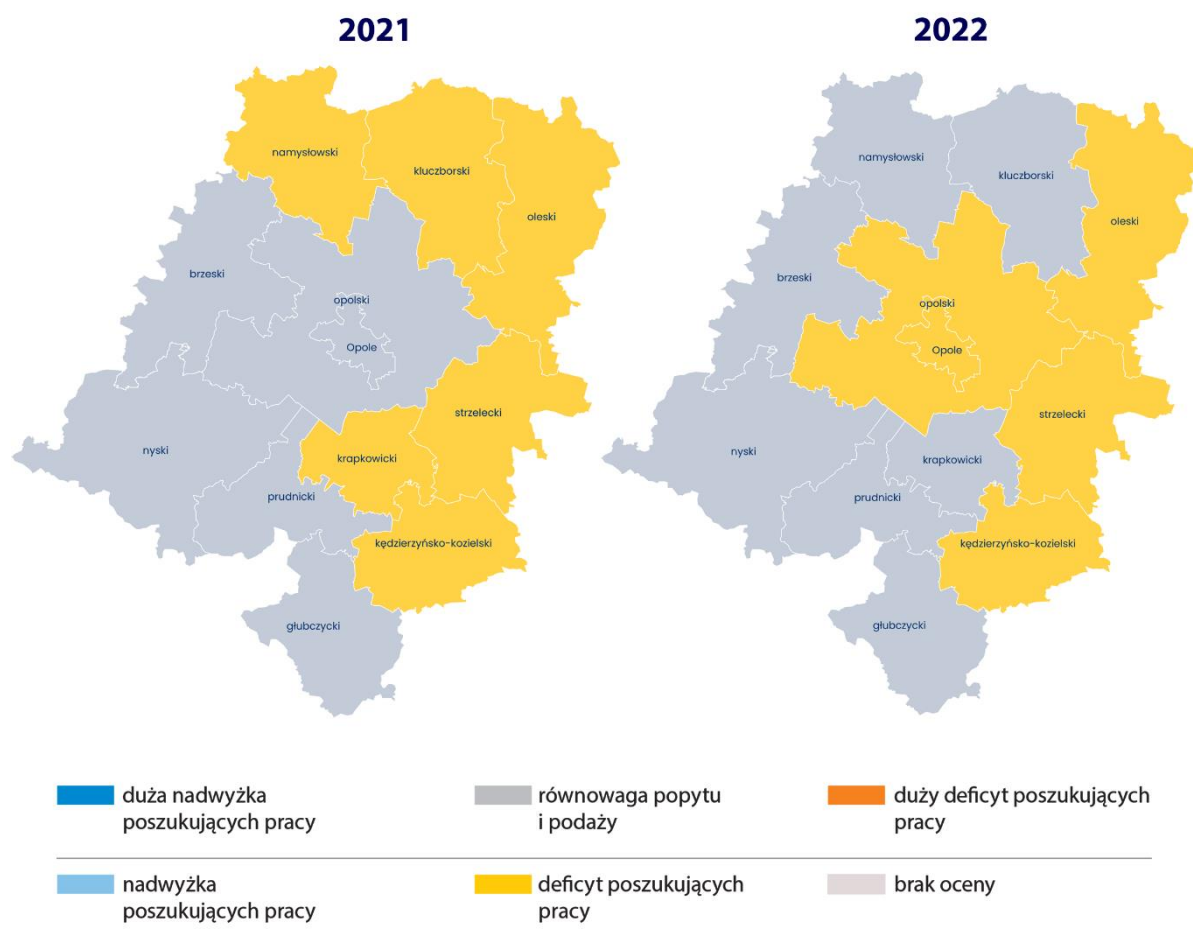
MAPA 11-12. Relacja między dostępnymi pracownikami a zapotrzebowaniem pracodawców na specjalistów elektroniki, automatyki i robotyki w 2021 i 2022 roku



ŹRÓDŁO: barometrzaawodow.pl

Zgodnie z informacjami pozyskanymi od uczestników badania *Barometr Zawodów* w regionie będzie pogłębiał się deficyt w zawodzie **specjalisty elektroniki, automatyki i robotyki**. W tę kategorię wpisuje się zawód operatora zautomatyzowanej linii produkcyjnej, co bardzo często decydowało o zakwalifikowaniu tej grupy do deficytu. Zawód ten związany jest często z pracą w trybie zmianowym. W powiecie kędzierzyńsko-kozielskim, w którym **specjaliści elektroniki, automatyki i robotyki** ocenieni zostali w kategorii dużego deficytu, zwrócono również uwagę, że pracodawcy wymagają kierunkowego wykształcenia, dodatkowych uprawnień, znajomości rysunku technicznego i gotowości do pracy w delegacjach.

MAPA 13-14. Relacja między dostępnymi pracownikami a zapotrzebowaniem pracodawców na fizjoterapeutów i masażyстів w 2021 i 2022 roku



ŹRÓDŁO: barometrzwodow.pl

Powyższe zestawienie pokazuje zmianę relacji między dostępnymi pracownikami a zapotrzebowaniem na **fizjoterapeutów i masażyстів** w latach 2021 i 2022. W prognozie na 2021 rok do deficytu zawod ten został zakwalifikowany w sześciu powiatach, z kolei na rok 2022 w pięciu, co w efekcie przypisało go do równowagi na poziomie regionu. Jest to wyjątkowa sytuacja, biorąc pod uwagę fakt, że od lat zawody związane z ochroną zdrowia – **lekarze, pielęgniarki i położne, ratownicy medyczni** czy pośrednio związani z branżą medyczną **opiekunowie osoby starszej lub niepełnosprawnej** rozpatrywani są w deficytach bądź dużych deficytach. Wytłumaczeniem tego zjawiska może być coraz większa prywatyzacja usług fizjoterapeutycznych (podobnie jak w przypadku dentystów). Zapotrzebowanie na fizjoterapeutów jest duże, a osoby mające odpowiednie kwalifikacje zakładają własne działalności gospodarcze.

Barometr zawodów 2022

województwo opolskie

www.barometrzedowow.pl

DEFICYT

Administratorzy stron internetowych
 Betoniarze i zbrojarze
 Blacharze i lakiernicy samochodowi
 Brukarze
 Cieśle i stolarze budowlani
 Dekarze i blacharze budowlani
 Elektrycy, elektromechanicy i elektrycy monterzy
 Fryzjerzy
 Kelnerzy i barmani
 Kierowcy autobusów
 Kierowcy samochodów ciężarowych i ciągników siodłowych
 Krawcy i pracownicy produkcji odzieży
 Kucharze
 Lakiernicy
 Lekarze

Magazynierzy
 Mechanicy pojazdów samochodowych
 Monterzy instalacji budowlanych
 Monterzy konstrukcji metalowych
 Monterzy maszyn i urządzeń
 Murarze i tynkarze
 Nauczyciele przedmiotów zawodowych
 Operatorzy i mechanicy sprzętu do robót ziemnych
 Operatorzy maszyn do produkcji wyrobów z gumy i tworzyw sztucznych
 Operatorzy obrabiarek skrawających
 Operatorzy urządzeń dźwigowo-transportowych
 Opiekunowie osoby starszej lub niepełnosprawnej
 Piekarze
 Pielegniarki i położne
 Pomoce kuchenne

Pracownicy ds. rachunkowości i księgowości
 Pracownicy przetwórstwa metali
 Pracownicy robót wykończeniowych w budownictwie
 Projektanci i administratorzy baz danych, programiści
 Ratownicy medyczni
 Robotnicy budowlani
 Robotnicy obróbki drewna i stolarze
 Samodzielni księgowi
 Spawacze
 Specjaliści ds. projektowania, wdrażania i doskonalenia produktów i usług cyfrowych
 Specjaliści elektroniki, automatyki i robotyki
 Spedytorzy i logistycy
 Ślusarze
 Tapicerzy

RÓWNOWAGA

Agenci ubezpieczeniowi
 Akustycy i realizatorzy dźwięku
 Analitycy, testerzy i operatorzy systemów teleinformatycznych
 Animatorzy kultury i organizatorzy imprez
 Architekci i urbaniści
 Architekci krajobrazu
 Archiwiści i muzealnicy
 Asystenci w edukacji
 Bibliotekoznawcy, bibliotekarze i specjaliści informacji naukowej
 Biolodzy, biotechnolodzy i diagnosty laboratoryjni
 Ceramicy przemysłowi
 Cukiernicy
 Dentyści
 Diagnosty samochodowi
 Dziennikarze i redaktorzy
 Farmaceuci
 Filolodzy i tłumacze
 Filozofowie, historycy, politolodzy i kulturoznawcy
 Fizjoterapeuci i masażyści
 Floryści
 Fotografowie
 Geodeci i kartografowie
 Gospodarze obiektów, portierzy, woźni i dozorczy
 Górniczy i operatorzy maszyn i urządzeń wydobywczych
 Graficy komputerowi
 Inspektorzy nadzoru budowlanego
 Instruktorzy nauki jazdy
 Instruktorzy rekreacji i sportu
 Inżynierowie budownictwa
 Inżynierowie chemicy i chemicy
 Inżynierowie elektrycy i energetycy
 Inżynierowie inżynierii środowiska
 Inżynierowie mechanicy
 Kamieniarze
 Kierowcy samochodów osobowych
 Kierownicy budowy
 Kierownicy ds. logistyki
 Kierownicy ds. produkcji
 Kierownicy ds. usług
 Kierownicy ds. zarządzania i obsługi biznesu

Kierownicy sprzedaży
 Kierownicy w instytucjach społecznych i kultury
 Kosmetyczki
 Listonosze i kurierzy
 Logopedzi i audyofonolodzy
 Maszyniści
 Mechanicy maszyn i urządzeń
 Meteorolodzy, geolodzy, geografowie
 Monterzy elektroniki
 Monterzy okien i szklarze
 Nauczyciele języków obcych i lektorzy
 Nauczyciele nauczania początkowego
 Nauczyciele praktycznej nauki zawodu
 Nauczyciele przedmiotów ogólnokształcących
 Nauczyciele przedszkoli
 Nauczyciele szkół specjalnych i oddziałów integracyjnych
 Obuwnicy
 Ogrodnicy i sadownicy
 Operatorzy aparatury medycznej
 Operatorzy maszyn do produkcji i przetwórstwa papieru
 Operatorzy maszyn do produkcji wyrobów cementowych i kamiennych
 Operatorzy maszyn do produkcji wyrobów chemicznych
 Operatorzy maszyn rolniczych i ogrodniczych
 Operatorzy maszyn włókienniczych
 Opiekunki dziecięce
 Optycy i pracownicy wytwarzający protezy
 Pedagodzy
 Plastyki, dekoratorzy wnętrz i konserwatorzy zabytków
 Pomoce w gospodarstwie domowym
 Pozostali specjaliści edukacji
 Pracownicy administracyjni i biurowi
 Pracownicy ds. budownictwa drogowego i kolejowego
 Pracownicy ds. jakości
 Pracownicy ds. ochrony środowiska i BHP
 Pracownicy ds. techniki dentystycznej
 Pracownicy fizyczni w produkcji i pracach prostych
 Pracownicy myjni, pralni i prasowni
 Pracownicy obsługi ruchu szynowego
 Pracownicy ochrony fizycznej
 Pracownicy poczty
 Pracownicy poligraficzni

Pracownicy przetwórstwa spożywczego
 Pracownicy służb mundurowych
 Pracownicy socjalni
 Pracownicy sprzedaży internetowej
 Pracownicy telefonicznej i elektronicznej obsługi klienta, ankieterzy, teleankieterzy
 Pracownicy usług pogrzebowych
 Pracownicy zajmujący się zwierzętami
 Prawnicy
 Projektanci wzornictwa przemysłowego i operatorzy CAD
 Przedstawiciele handlowi
 Przetwórcy mięsa i ryb
 Psycholodzy i psychoterapeuci
 Recepcjoniści i rejestratorzy
 Robotnicy leśni
 Robotnicy obróbki skóry
 Rolnicy i hodowcy
 Rzemieślnicy obróbki szkła i metali szlachetnych
 Sekretarki i asystenci
 Socjolodzy i specjaliści ds. badań społeczno-ekonomicznych
 Specjaliści administracji publicznej
 Specjaliści ds. finansowych
 Specjaliści ds. organizacji produkcji
 Specjaliści ds. PR, reklamy, marketingu i sprzedaży
 Specjaliści ds. rynku nieruchomości
 Specjaliści ds. zarządzania zasobami ludzkimi i rekrutacji
 Specjaliści rolnictwa i leśnictwa
 Specjaliści technologii żywności i żywienia
 Specjaliści telekomunikacji
 Sprzątaczkę i pokojowe
 Sprzedawcy i kasjerzy
 Szefowie kuchni
 Technicy budownictwa
 Technicy informatycy
 Technicy mechanicy
 Weterynarze
 Windykatorzy
 Wychowawcy w placówkach oświatowych i opiekuńczych
 Zaopatrzeniowcy i dostawcy

NADWYŻKA

Ekonomiści

Pracownicy biur podróży i obsługi turystycznej



Wojewódzki
 Urząd Pracy
 w Opolu



INSTYTUCJA WOJEWÓDZTWA MAŁOPOLSKIEGO
 Wojewódzki Urząd Pracy
 w Krakowie



Ministerstwo Rodziny
 i Polityki Społecznej

Koordynator wojewódzki

Koordynator krajowy

Zlecający badanie

„Barometr zawodów” jest prognozą zapotrzebowania na pracowników w 2022 r. Badanie zostało przeprowadzone przez ekspertów na przełomie III i IV kwartału 2021 r. Sytuacja w niektórych zawodach może się zmienić w zależności od uwarunkowań rynkowych. Wyniki wojewódzkie uwzględniają zawody ocenione w co najmniej połowie powiatów.

Barometr zawodów 2022

powiat brzeski

www.barometrzedowow.pl

DEFICYT

Cieśle i stolarze budowlani
Elektrycy, elektromechanicy i elektrycy monterzy
Fryzjerzy
Kelnerzy i barmani
Kierowcy autobusów
Kierowcy samochodów ciężarowych i ciągników siodłowych
Krawcy i pracownicy produkcji odzieży
Kucharze
Lekarze
Magazynierzy
Mechanicy maszyn i urządzeń

Mechanicy pojazdów samochodowych
Monterzy instalacji budowlanych
Nauczyciele szkół specjalnych i oddziałów integracyjnych
Operatorzy i mechanicy sprzętu do robót ziemnych
Operatorzy maszyn do produkcji i przetwórstwa papieru
Operatorzy maszyn do produkcji wyrobów z gumy i tworzyw sztucznych
Operatorzy obrabiarek skrawających
Operatorzy urządzeń dźwigowo-transportowych
Opiekunki dziecięce
Opiekunowie osoby starszej lub niepełnosprawnej

Pielęgniarki i położne
Pomoce kuchenne
Ratownicy medyczni
Samodzielni księgowi
Spawacze
Specjaliści ds. organizacji produkcji
Specjaliści ds. projektowania, wdrażania i doskonalenia produktów i usług cyfrowych
Specjaliści elektroniki, automatyki i robotyki
Spedytorzy i logiści
Ślusarze

RÓWNOWAGA

Administratorzy stron internetowych
Agenci ubezpieczeniowi
Akustycy i realizatorzy dźwięku
Analitycy, testerzy i operatorzy systemów teleinformatycznych
Animatory kultury i organizatorzy imprez
Architekci i urbanisci
Architekci krajobrazu
Archiwiści i muzealnicy
Asystenci w edukacji
Betoniarze i zbrojarze
Bibliotekoznawcy, bibliotekarze i specjaliści informacji naukowej
Biolodzy, biotechnolodzy i diagnosty laboratoryjni
Blacharze i lakiernicy samochodowi
Brukarze
Ceramicy przemysłowi
Dekarze i blacharze budowlani
Dentyści
Diagnosty samochodowi
Dziennikarze i redaktorzy
Farmaceuci
Filolodzy i tłumacze
Filozofowie, historycy, politolodzy i kulturoznawcy
Fizjoterapeuci i masażyści
Floryści
Fotografowie
Geodeci i kartografowie
Gospodarze obiektów, portierzy, woźni i dozorczy
Graficy komputerowi
Inspektorzy nadzoru budowlanego
Instruktorzy nauki jazdy
Instruktorzy rekreacji i sportu
Inżynierowie budownictwa
Inżynierowie chemicy i chemicy
Inżynierowie elektrycy i energetycy
Inżynierowie inżynierii środowiska
Inżynierowie mechanicy
Kamieniarze
Kierowcy samochodów osobowych
Kierownicy budowy
Kierownicy ds. logistyki
Kierownicy ds. produkcji
Kierownicy ds. usług
Kierownicy ds. zarządzania i obsługi biznesu
Kierownicy sprzedaży

Kierownicy w instytucjach społecznych i kultury
Kosmetyczki
Lakiernicy
Listonosze i kurierzy
Logopedzi i audyofonolodzy
Maszyniści
Meteorolodzy, geolodzy, geografowie
Monterzy elektronicy
Monterzy konstrukcji metalowych
Monterzy maszyn i urządzeń
Monterzy okien i szklarze
Murarze i tynkarze
Nauczyciele języków obcych i lektorzy
Nauczyciele nauczania początkowego
Nauczyciele praktycznej nauki zawodu
Nauczyciele przedmiotów ogólnokształcących
Nauczyciele przedmiotów zawodowych
Nauczyciele przedszkoli
Obuwnicy
Ogrodnicy i sadownicy
Operatorzy aparatury medycznej
Operatorzy maszyn do produkcji wyrobów cementowych i kamiennych
Operatorzy maszyn do produkcji wyrobów chemicznych
Operatorzy maszyn rolniczych i ogrodniczych
Operatorzy maszyn włókienniczych
Optycy i pracownicy wytwarzający protezy
Pedagodzy
Piekarze
Plastycy, dekoratorzy wnętrz i konserwatorzy zabytków
Pomoce w gospodarstwie domowym
Pozostali specjaliści edukacji
Pracownicy administracji i biurowi
Pracownicy ds. budownictwa drogowego i kolejowego
Pracownicy ds. jakości
Pracownicy ds. ochrony środowiska i BHP
Pracownicy ds. rachunkowości i księgowości
Pracownicy ds. techniki dentystrycznej
Pracownicy fizyczni w produkcji i pracach prostych
Pracownicy myjni, pralni i prasowni
Pracownicy obsługi ruchu szynowego
Pracownicy ochrony fizycznej
Pracownicy poczty
Pracownicy poligraficzni
Pracownicy przetwórstwa metali
Pracownicy przetwórstwa spożywczego

Pracownicy robót wykończeniowych w budownictwie
Pracownicy służb mundurowych
Pracownicy socjalni
Pracownicy sprzedaży internetowej
Pracownicy telefonicznej i elektronicznej obsługi klienta, ankieterzy, teleankieterzy
Pracownicy usług pogrzebowych
Pracownicy zajmujący się zwierzętami
Prawnicy
Projektanci i administratorzy baz danych, programiści
Projektanci wzornictwa przemysłowego i operatorzy CAD
Przedstawiciele handlowi
Przetwórcy mięsa i ryb
Psycholodzy i psychoterapeuci
Recepcjoniści i rejestratorzy
Robotnicy budowlani
Robotnicy leśni
Robotnicy obróbki drewna i stolarze
Robotnicy obróbki skóry
Rolnicy i hodowcy
Rzemieślnicy obróbki szkła i metali szlachetnych
Sekretarki i asystenci
Socjolodzy i specjaliści ds. badań społeczno-ekonomicznych
Specjaliści administracji publicznej
Specjaliści ds. finansowych
Specjaliści ds. PR, reklamy, marketingu i sprzedaży
Specjaliści ds. rynku nieruchomości
Specjaliści ds. zarządzania zasobami ludzkimi i rekrutacji
Specjaliści rolnictwa i leśnictwa
Specjaliści technologii żywności i żywienia
Specjaliści telekomunikacji
Sprzątaczkę i pokojowe
Sprzedawcy i kasjerzy
Szeffowie kuchni
Tapicerzy
Technicy budownictwa
Technicy informatycy
Technicy mechanicy
Weterynarze
Windykatorzy
Wychowawcy w placówkach oświatowych i opiekuńczych
Zaopatrzeniowcy i dostawcy

NADWYŻKA

Cukiernicy

Ekonomiści

Pracownicy biur podróży i obsługi turystycznej

„Barometr zawodów” jest prognozą zapotrzebowania na pracowników w 2022 r. Badanie zostało przeprowadzone przez ekspertów na przełomie III i IV kwartału 2021 r. Sytuacja w niektórych zawodach może się zmienić w zależności od uwarunkowań rynkowych. Wyniki wojewódzkie uwzględniają zawody ocenione w co najmniej połowie powiatów.

Barometr zawodów 2022

powiat głubczycki

www.barometrzedawodow.pl

DEFICYT

Cieśle i stolarze budowlańi
Dekarze i blacharze budowlańi
Inspektorzy nadzoru budowlańego
Instruktorzy nauki jazdy
Kelnerzy i barmani
Kierowcy autobusów
Kierowcy samochodów ciężarowych i ciągników siodłowych

Kucharze
Lekarze
Mechanicy pojazdów samochodowych
Murarze i tynkarze
Nauczyciele przedmiotów zawodowych
Nauczyciele szkół specjalnych i oddziałów integracyjnych
Operatorzy obrabiarek skrawających

Piekarze
Pielęgniarki i położne
Pracownicy przetwórstwa metali
Ratownicy medyczni
Robotnicy budowlańi
Rolnicy i hodowcy
Spawacze
Ślusarze

RÓWNOWAGA

Administratorzy stron internetowych
Agenci ubezpieczeniowi
Akustycy i realizatorzy dźwięku
Analitycy, testerzy i operatorzy systemów teleinformatycznych
Animatory kultury i organizatorzy imprez
Architekci i urbanisci
Architekci krajobrazu
Archiwiści i muzealnicy
Asystenci w edukacji
Betoniarze i zbrojarze
Bibliotekoznawcy, bibliotekarze i specjaliści informacji naukowej
Biolodzy, biotechnolodzy i diagnosty laboratoryjni
Blacharze i lakiernicy samochodowi
Brukarze
Ceramicy przemysłowi
Dentyści
Diagnosty samochodowi
Dziennikarze i redaktorzy
Elektrycy, elektromechanicy i elektrycy monterzy
Farmaceuci
Filolodzy i tłumacze
Filozofowie, historycy, politolodzy i kulturoznawcy
Fizjoterapeuci i masażyści
Floryści
Fotografowie
Geodeci i kartografowie
Gospodarze obiektów, portierzy, woźni i dozorycy
Górnicy i operatorzy maszyn i urządzeń wydobywczych
Graficy komputerowi
Instruktorzy rekreacji i sportu
Inżynierowie budownictwa
Inżynierowie chemicy i chemicy
Inżynierowie elektrycy i energetycy
Inżynierowie inżynierii środowiska
Inżynierowie mechanicy
Kamieniarze
Kierowcy samochodów osobowych
Kierownicy budowy
Kierownicy ds. logistyki
Kierownicy ds. produkcji
Kierownicy ds. usług
Kierownicy ds. zarządzania i obsługi biznesu
Kierownicy sprzedaży
Kierownicy w instytucjach społecznych i kultury
Kosmetyczki
Krawcy i pracownicy produkcji odzieży
Lakiernicy

Listonosze i kurierzy
Logopedzi i audiofonolodzy
Magazynierzy
Maszyniści
Meteorolodzy, geolodzy, geografowie
Monterzy elektronicy
Monterzy instalacji budowlanych
Monterzy konstrukcji metalowych
Monterzy maszyn i urządzeń
Monterzy okien i szklarzy
Nauczyciele języków obcych i lektorzy
Nauczyciele nauczania początkowego
Nauczyciele praktycznej nauki zawodu
Nauczyciele przedmiotów ogólnokształcących
Nauczyciele przedszkoli
Obuwnicy
Ogrodnicy i sadownicy
Operatorzy aparatury medycznej
Operatorzy i mechanicy sprzętu do robót ziemnych
Operatorzy maszyn do produkcji i przetwórstwa papieru
Operatorzy maszyn do produkcji wyrobów cementowych i kamiennych
Operatorzy maszyn do produkcji wyrobów chemicznych
Operatorzy maszyn do produkcji wyrobów z gumy i tworzyw sztucznych
Operatorzy maszyn rolniczych i ogrodniczych
Operatorzy urządzeń dźwigowo-transportowych
Opiekunki dziecięce
Opiekunowie osoby starszej lub niepełnosprawnej
Optycy i pracownicy wytwarzający protezy
Plastyki, dekoratorzy wnętrz i konserwatorzy zabytków
Pomoce w gospodarstwie domowym
Pozostali specjaliści edukacji
Pracownicy administracyjni i biurowi
Pracownicy biur podróży i obsługi turystycznej
Pracownicy ds. budownictwa drogowego i kolejowego
Pracownicy ds. jakości
Pracownicy ds. ochrony środowiska i BHP
Pracownicy ds. rachunkowości i księgowości
Pracownicy ds. techniki dentystrycznej
Pracownicy fizyczni w produkcji i pracach prostych
Pracownicy myjni, pralni i prasowalni
Pracownicy obsługi ruchu szynowego
Pracownicy ochrony fizycznej
Pracownicy poczty
Pracownicy poligraficzni
Pracownicy przetwórstwa spożywczego
Pracownicy robót wykończeniowych w budownictwie

Pracownicy służb munduowych
Pracownicy socjalni
Pracownicy sprzedaży internetowej
Pracownicy telefonicznej i elektronicznej obsługi klienta, ankieterzy, teleankieterzy
Pracownicy usług pogrzebowych
Pracownicy zajmujący się zwierzętami
Prawnicy
Projektanci i administratorzy baz danych, programiści
Projektanci wzornictwa przemysłowego i operatorzy CAD
Przedstawiciele handlowi
Przetwórcy mięsa i ryb
Psycholodzy i psychoterapeuci
Recepcjoniści i rejestratorzy
Robotnicy leśni
Robotnicy obróbki drewna i stolarze
Robotnicy obróbki skór
Rybaczy
Rzemieślnicy obróbki szkła i metali szlachetnych
Samodzielni księgowi
Sekretarki i asystenci
Socjolodzy i specjaliści ds. badań społeczno-ekonomicznych
Specjaliści administracji publicznej
Specjaliści ds. finansowych
Specjaliści ds. organizacji produkcji
Specjaliści ds. PR, reklamy, marketingu i sprzedaży
Specjaliści ds. projektowania, wdrażania i doskonalenia produktów i usług cyfrowych
Specjaliści ds. rynku nieruchomości
Specjaliści ds. zarządzania zasobami ludzkimi i rekrutacji
Specjaliści elektroniki, automatyki i robotyki
Specjaliści rolnictwa i leśnictwa
Specjaliści telekomunikacji
Spedytorzy i logistycy
Sprzątaczy i pokojowe
Sprzedawcy i kasjerzy
Szeffowie kuchni
Tapiczerzy
Technicy budownictwa
Technicy informatycy
Technicy mechanicy
Weterynarze
Windykatorzy
Wychowawcy w placówkach oświatowych i opiekuńczych
Zaopatrzeniowcy i dostawcy

NADWYŻKA

Cukiernicy
Ekonomiści
Fryzjerzy

Mechanicy maszyn i urządzeń
Operatorzy maszyn włókienniczych
Pedagodzy

Specjaliści technologii żywności i żywienia

„Barometr zawodów” jest prognozą zapotrzebowania na pracowników w 2022 r. Badanie zostało przeprowadzone przez ekspertów na przełomie III i IV kwartału 2021 r. Sytuacja w niektórych zawodach może się zmienić w zależności od uwarunkowań rynkowych. Wyniki wojewódzkie uwzględniają zawody ocenione w co najmniej połowie powiatów.

Barometr zawodów 2022

powiat kędzierzyńsko-kozielski

www.barometrzedowow.pl

DEFICYT

Administratorzy stron internetowych
 Betoniarze i zbrojarze
 Blacharze i lakiernicy samochodowi
 Brukarze
 Cieśle i stolarze budowlani
 Cukiernicy
 Dekarze i blacharze budowlani
 Diagnostyci samochodowi
 Elektrycy, elektromechanicy i elektrycy monterzy
 Farmaceuci
 Fizjoterapeuci i masażyści
 Fryzjerzy
 Graficy komputerowi
 Inspektorzy nadzoru budowlanego
 Instruktorzy nauki jazdy
 Inżynierowie budownictwa
 Inżynierowie chemicy i chemicy
 Kelnerzy i barmani
 Kierowcy autobusów
 Kierowcy samochodów ciężarowych i ciągników siodłowych
 Kierownicy budowy
 Kierownicy ds. produkcji
 Kierownicy ds. usług

Kosmetyczki
 Kucharze
 Lakiernicy
 Lekarze
 Magazynierzy
 Maszyniści
 Mechanicy maszyn i urządzeń
 Mechanicy pojazdów samochodowych
 Monterzy instalacji budowlanych
 Monterzy konstrukcji metalowych
 Monterzy maszyn i urządzeń
 Monterzy okien i szklarzy
 Murarze i tynkarze
 Nauczyciele języków obcych i lektorzy
 Nauczyciele praktycznej nauki zawodu
 Nauczyciele przedmiotów zawodowych
 Operatorzy i mechanicy sprzętu do robót ziemnych
 Operatorzy maszyn do produkcji wyrobów chemicznych
 Operatorzy obrabiarek skrawających
 Operatorzy urządzeń dźwigowo-transportowych
 Opiekunowie osoby starszej lub niepełnosprawnej
 Piekarze
 Pielęgniarki i położne
 Pomoce kuchenne

Pracownicy administracyjni i biurowi
 Pracownicy ds. budownictwa drogowego i kolejowego
 Pracownicy ds. rachunkowości i księgowości
 Pracownicy obsługi ruchu szynowego
 Pracownicy ochrony fizycznej
 Pracownicy poligraficzni
 Pracownicy robót wykończeniowych w budownictwie
 Pracownicy służb mundurowych
 Projektanci i administratorzy baz danych, programiści
 Ratownicy medyczni
 Recepcjoniści i rejestratorzy
 Robotnicy budowlani
 Robotnicy obróbki drewna i stolarze
 Samodzielni księgowi
 Sekretarki i asystenci
 Spawacze
 Specjaliści ds. organizacji produkcji
 Specjaliści ds. zarządzania zasobami ludzkimi i rekrutacji
 Specjaliści elektroniki, automatyki i robotyki
 Spedytorzy i logistycy
 Szefowie kuchni
 Ślusarze

RÓWNOWAGA

Agenci ubezpieczeniowi
 Akustycy i realizatorzy dźwięku
 Analitycy, testerzy i operatorzy systemów teleinformatycznych
 Animatorzy kultury i organizatorzy imprez
 Architekci i urbanisci
 Architekci krajobrazu
 Archiwiści i muzealnicy
 Asystenci w edukacji
 Bibliotekoznawcy, bibliotekarze i specjaliści informacji naukowej
 Biologowie, biotechnolodzy i diagnostyci laboratoryjni
 Dentyści
 Dziennikarze i redaktorzy
 Filolodzy i tłumacze
 Filozofowie, historycy, politolodzy i kulturoznawcy
 Floryści
 Fotografowie
 Gospodarze obiektów, portierzy, woźni i dozorczy
 Górniczy i operatorzy maszyn i urządzeń wydobywczych
 Inżynierowie elektrycy i energetycy
 Inżynierowie inżynierii środowiska
 Inżynierowie mechanicy
 Kamieniarze
 Kierownicy ds. zarządzania i obsługi biznesu
 Kierownicy sprzedaży
 Kierownicy w instytucjach społecznych i kultury
 Krawcy i pracownicy produkcji odzieży
 Listonosze i kurierzy
 Logopedzi i audiofonolodzy

Marynarze, pracownicy obsługi statków i portów
 Monterzy elektronicy
 Nauczyciele nauczania początkowego
 Nauczyciele przedmiotów ogólnokształcących
 Nauczyciele przedszkoli
 Nauczyciele szkół specjalnych i oddziałów integracyjnych
 Obuwnicy
 Ogrodnicy i sadownicy
 Operatorzy aparatury medycznej
 Operatorzy maszyn do produkcji i przetwórstwa papieru
 Operatorzy maszyn do produkcji wyrobów cementowych i kamiennych
 Operatorzy maszyn do produkcji wyrobów z gumy i tworzyw sztucznych
 Operatorzy maszyn rolniczych i ogrodniczych
 Operatorzy maszyn włókienniczych
 Opiekunki dziecięce
 Optycy i pracownicy wytwarzający protezy
 Pedagogowie
 Pracownicy ds. jakości
 Pracownicy ds. ochrony środowiska i BHP
 Pracownicy ds. techniki dentystycznej
 Pracownicy fizyczni w produkcji i pracach prostych
 Pracownicy myjni, pralni i prasowni
 Pracownicy poczty
 Pracownicy przetwórstwa metali
 Pracownicy przetwórstwa spożywczego
 Pracownicy socjalni

Pracownicy telefonicznej i elektronicznej obsługi klienta, ankieterzy, teleankieterzy
 Pracownicy usług pogrzebowych
 Pracownicy zajmujący się zwierzętami
 Prawnicy
 Przedstawiciele handlowi
 Przetwórcy mięsa i ryb
 Psycholodzy i psychoterapeuci
 Robotnicy leśni
 Robotnicy obróbki skóry
 Rolnicy i hodowcy
 Socjolodzy i specjaliści ds. badań społeczno-ekonomicznych
 Specjaliści administracji publicznej
 Specjaliści ds. finansowych
 Specjaliści ds. PR, reklamy, marketingu i sprzedaży
 Specjaliści ds. rynku nieruchomości
 Specjaliści rolnictwa i leśnictwa
 Specjaliści technologii żywności i żywienia
 Specjaliści telekomunikacji
 Sprzątaczkę i pokojowe
 Sprzedawcy i kasjerzy
 Tapicerzy
 Technicy budownictwa
 Technicy informatycy
 Technicy mechanicy
 Weterynarze
 Wychowawcy w placówkach oświatowych i opiekuńczych
 Zaopatrzeniowcy i dostawcy

NADWYŻKA

Ekonomiści
 Instruktorzy rekreacji i sportu

Kierowcy samochodów osobowych
 Pracownicy biur podróży i obsługi turystycznej

„Barometr zawodów” jest prognozą zapotrzebowania na pracowników w 2022 r. Badanie zostało przeprowadzone przez ekspertów na przełomie III i IV kwartału 2021 r. Sytuacja w niektórych zawodach może się zmienić w zależności od uwarunkowań rynkowych. Wyniki wojewódzkie uwzględniają zawody ocenione w co najmniej połowie powiatów.



Powiatowy
Urząd Pracy
 w Kędzierzynie-Koźlu



Wojewódzki
Urząd Pracy
 w Opolu

Realizator badania

Koordinator wojewódzki

Barometr zawodów 2022

powiat kluczborski

www.barometrzedawodow.pl

DEFICYT

Administratorzy stron internetowych
Analitycy, testerzy i operatorzy systemów teleinformatycznych
Dekarze i blacharze budowlani
Elektrycy, elektromechanicy i elektrycy
Kelnerzy i barmani
Kierowcy autobusów
Kierowcy samochodów ciężarowych i ciągników siodłowych
Krawcy i pracownicy produkcji odzieży
Kucharze
Lekarze
Listonosze i kurjerzy

Magazynierzy
Monterzy instalacji budowlanych
Murarze i tynkarze
Nauczyciele przedmiotów zawodowych
Operatorzy obrabiarek skrawających
Opiekunowie osoby starszej lub niepełnosprawnej
Pielęgniarki i położne
Pomoce kuchenne
Pracownicy ds. rachunkowości i księgowości
Pracownicy robót wykończeniowych w budownictwie
Pracownicy sprzedaży internetowej
Projektanci i administratorzy baz danych, programiści
Ratownicy medyczni

Robotnicy budowlani
Robotnicy obróbki drewna i stolarze
Samodzielni księgowi
Spawacze
Specjaliści ds. PR, reklamy, marketingu i sprzedaży
Specjaliści ds. projektowania, wdrażania i doskonalenia produktów i usług cyfrowych
Specjaliści elektroniki, automatyki i robotyki
Spedytorzy i logiści
Ślusarze
Tapicerzy
Zaopatrzeniowcy i dostawcy

RÓWNOWAGA

Agenci ubezpieczeniowi
Akustycy i realizatorzy dźwięku
Animatory kultury i organizatorzy imprez
Architekci i urbaniści
Architekci krajobrazu
Archiwiści i muzealnicy
Asystenci w edukacji
Betoniarze i zbrojarze
Bibliotekoznawcy, bibliotekarze i specjaliści informacji naukowej
Biolodzy, biotechnolodzy i diagnosty laboratoryjni
Blacharze i lakiernicy samochodowi
Brukarze
Ceramicy przemysłowi
Cieśle i stolarze budowlani
Cukiernicy
Dentyści
Diagnosty samochodowi
Dziennikarze i redaktorzy
Farmaceuci
Filolodzy i tłumacze
Filozofowie, historycy, politolodzy i kulturoznawcy
Fizjoterapeuci i masażyści
Floryści
Fotografowie
Fryzjerzy
Geodeci i kartografowie
Gospodarze obiektów, portierzy, woźni i dozorczy
Graficy komputerowi
Inspektorzy nadzoru budowlanego
Instruktorzy nauki jazdy
Instruktorzy rekreacji i sportu
Inżynierowie budownictwa
Inżynierowie chemicy i chemicy
Inżynierowie elektrycy i energetycy
Inżynierowie inżynierii środowiska
Inżynierowie mechanicy
Kamieniarze
Kierowcy samochodów osobowych
Kierownicy budowy
Kierownicy ds. logistyki
Kierownicy ds. produkcji
Kierownicy ds. usług
Kierownicy ds. zarządzania i obsługi biznesu
Kierownicy sprzedaży

Kierownicy w instytucjach społecznych i kultury
Kosmetyczki
Lakiernicy
Logopedzi i audiofonolodzy
Maszyniści
Mechanicy maszyn i urządzeń
Mechanicy pojazdów samochodowych
Meteorolodzy, geolodzy, geografowie
Monterzy elektroniki
Monterzy konstrukcji metalowych
Monterzy maszyn i urządzeń
Monterzy okien i szklarze
Nauczyciele języków obcych i lektorzy
Nauczyciele nauczania początkowego
Nauczyciele praktycznej nauki zawodu
Nauczyciele przedmiotów ogólnokształcących
Nauczyciele przedszkoli
Nauczyciele szkół specjalnych i oddziałów integracyjnych
Obuwnicy
Ogrodnicy i sadownicy
Operatorzy aparatury medycznej
Operatorzy i mechanicy sprzętu do robót ziemnych
Operatorzy maszyn do produkcji i przetwórstwa papieru
Operatorzy maszyn do produkcji wyrobów cementowych i kamiennych
Operatorzy maszyn do produkcji wyrobów chemicznych
Operatorzy maszyn do produkcji wyrobów z gumy i tworzyw sztucznych
Operatorzy maszyn rolniczych i ogrodniczych
Operatorzy maszyn włókienniczych
Operatorzy urządzeń dźwigowo-transportowych
Opiekunki dziecięce
Optycy i pracownicy wytwarzający protezy
Pedagodzy
Piekarze
Plastycy, dekoratorzy wnętrz i konserwatorzy zabytków
Pomoce w gospodarstwie domowym
Pozostali specjaliści edukacji
Pracownicy administracyjni i biurowi
Pracownicy ds. budownictwa drogowego i kolejowego
Pracownicy ds. jakości
Pracownicy ds. ochrony środowiska i BHP
Pracownicy ds. techniki dentystycznej
Pracownicy fizyczni w produkcji i pracach prostych

Pracownicy myjni, pralni i prasowni
Pracownicy obsługi ruchu szynowego
Pracownicy ochrony fizycznej
Pracownicy poczty
Pracownicy poligraficzni
Pracownicy przetwórstwa metali
Pracownicy przetwórstwa spożywczego
Pracownicy służb mundurowych
Pracownicy socjalni
Pracownicy telefonicznej i elektronicznej obsługi klienta, ankieterzy, teleankieterzy
Pracownicy usług pogrzebowych
Pracownicy zajmujący się zwierzętami
Prawnicy
Projektanci wzornictwa przemysłowego i operatorzy CAD
Przedstawiciele handlowi
Przetwórcy mięsa i ryb
Psycholodzy i psychoterapeuci
Recepcjoniści i rejestratorzy
Robotnicy leśni
Robotnicy obróbki skóry
Rolnicy i hodowcy
Rzemieślnicy obróbki szkła i metali szlachetnych
Sekretarki i asystenci
Socjologowie i specjaliści ds. badań społeczno-ekonomicznych
Specjaliści administracji publicznej
Specjaliści ds. finansowych
Specjaliści ds. organizacji produkcji
Specjaliści ds. rynku nieruchomości
Specjaliści ds. zarządzania zasobami ludzkimi i rekrutacji
Specjaliści rolnictwa i leśnictwa
Specjaliści technologii żywności i żywienia
Specjaliści telekomunikacji
Sprzątaczkę i pokojowe
Sprzedawcy i kasjerzy
Szeffowie kuchni
Technicy budownictwa
Technicy informatycy
Technicy mechanicy
Weterynarze
Windykatorzy
Wychowawcy w placówkach oświatowych i opiekuńczych

NADWYŻKA

Ekonomiści

Pracownicy biur podróży i obsługi turystycznej

„Barometr zawodów” jest prognozą zapotrzebowania na pracowników w 2022 r. Badanie zostało przeprowadzone przez ekspertów na przełomie III i IV kwartału 2021 r. Sytuacja w niektórych zawodach może się zmienić w zależności od uwarunkowań rynkowych. Wyniki wojewódzkie uwzględniają zawody ocenione w co najmniej połowie powiatów.

Barometr zawodów 2022

powiat krapkowicki

www.barometrzedowow.pl

DEFICYT

Administratorzy stron internetowych
Analitycy, testerzy i operatorzy systemów teleinformatycznych
Betoniarze i zbrojarze
Brukarze
Cieśle i stolarze budowlani
Cukiernicy
Dekarze i blacharze budowlani
Dentyści
Elektrycy, elektromechanicy i elektrycy monterzy
Inżynierowie budownictwa
Kelnerzy i barmani
Kierowcy samochodów ciężarowych i ciągników siodłowych
Kierownicy budowy
Krawcy i pracownicy produkcji odzieży

Kucharze
Lakiernicy
Lekarze
Logopedzi i audiofonolodzy
Magazynierzy
Monterzy instalacji budowlanych
Murarze i tynkarze
Nauczyciele języków obcych i lektorzy
Nauczyciele przedmiotów ogólnokształcących
Operatorzy i mechanicy sprzętu do robót ziemnych
Operatorzy urządzeń dźwigowo-transportowych
Opiekunowie osoby starszej lub niepełnosprawnej
Piekarze
Pielęgniarki i położne
Pomoce kuchenne
Pracownicy ds. rachunkowości i księgowości

Pracownicy poligraficzni
Pracownicy robót wykończeniowych w budownictwie
Projektanci i administratorzy baz danych, programiści
Psycholodzy i psychoterapeuci
Ratownicy medyczni
Recepcjoniści i rejestratorzy
Robotnicy budowlani
Robotnicy obróbki drewna i stolarze
Samodzielni księgowi
Spawacze
Specjaliści ds. zarządzania zasobami ludzkimi i rekrutacji
Ślusarze
Technicy mechanicy

RÓWNOWAGA

Agenci ubezpieczeniowi
Akustycy i realizatorzy dźwięku
Animatorzy kultury i organizatorzy imprez
Architekci i urbanisci
Architekci krajobrazu
Archiwiści i muzealnicy
Asystenci w edukacji
Bibliotekoznawcy, bibliotekarze i specjaliści informacji naukowej
Biolodzy, biotechnolodzy i diagnosty laboratoryjni
Blacharze i lakiernicy samochodowi
Ceramicy przemysłowi
Diagnosty samochodowi
Dziennikarze i redaktorzy
Farmaceuci
Filolodzy i tłumacze
Filozofowie, historycy, politolodzy i kulturoznawcy
Fizjoterapeuci i masażyści
Floryści
Fotografowie
Fryzjerzy
Geodeci i kartografowie
Gospodarze obiektów, portierzy, woźni i dozorycy
Górnicy i operatorzy maszyn i urządzeń wydobywczych
Graficy komputerowi
Inspektorzy nadzoru budowlanego
Instruktorzy nauki jazdy
Instruktorzy rekreacji i sportu
Inżynierowie chemicy i chemicy
Inżynierowie elektrycy i energetycy
Inżynierowie inżynierii środowiska
Inżynierowie mechanicy
Kamieniarze
Kierowcy autobusów
Kierowcy samochodów osobowych
Kierownicy ds. logistyki
Kierownicy ds. produkcji
Kierownicy ds. usług
Kierownicy ds. zarządzania i obsługi biznesu
Kierownicy sprzedaży
Kierownicy w instytucjach społecznych i kultury
Kosmetyczki
Listonosze i kurierzy

Maszyniści
Mechanicy maszyn i urządzeń
Mechanicy pojazdów samochodowych
Meteorolodzy, geolodzy, geografowie
Monterzy elektronicy
Monterzy konstrukcji metalowych
Monterzy okien i szklarzy
Nauczyciele nauczania początkowego
Nauczyciele praktycznej nauki zawodu
Nauczyciele przedmiotów zawodowych
Nauczyciele przedszkoli
Nauczyciele szkół specjalnych i oddziałów integracyjnych
Obuwnicy
Ogrodnicy i sadownicy
Operatorzy aparatury medycznej
Operatorzy maszyn do produkcji i przetwórstwa papieru
Operatorzy maszyn do produkcji wyrobów cementowych i kamiennych
Operatorzy maszyn do produkcji wyrobów chemicznych
Operatorzy maszyn do produkcji wyrobów z gumy i tworzyw sztucznych
Operatorzy maszyn rolniczych i ogrodniczych
Operatorzy maszyn włókienniczych
Operatorzy obrabiarek skrawających
Opiekunki dziecięce
Optycy i pracownicy wytwarzający protezy
Pedagodzy
Plastycy, dekoratorzy wnętrz i konserwatorzy zabytków
Pomoce w gospodarstwie domowym
Pozostali specjaliści edukacji
Pracownicy administracji i biurowi
Pracownicy biur podróży i obsługi turystycznej
Pracownicy ds. budownictwa drogowego i kolejowego
Pracownicy ds. jakości
Pracownicy ds. ochrony środowiska i BHP
Pracownicy ds. techniki dentystrycznej
Pracownicy fizycyjni w produkcji i pracach prostych
Pracownicy myjni, pralni i prasowni
Pracownicy obsługi ruchu lotniczego
Pracownicy obsługi ruchu szynowego
Pracownicy ochrony fizycznej
Pracownicy poczty

Pracownicy przetwórstwa metali
Pracownicy przetwórstwa spożywczego
Pracownicy służb mundurowych
Pracownicy socjalni
Pracownicy sprzedaży internetowej
Pracownicy telefonicznej i elektronicznej obsługi klienta, ankieterzy, teleankieterzy
Pracownicy usług pogrzebowych
Pracownicy zajmujący się zwierzętami
Prawnicy
Projektanci wzornictwa przemysłowego i operatorzy CAD
Przedstawiciele handlowi
Przetwórcy mięsa i ryb
Robotnicy leśni
Robotnicy obróbki skóry
Rolnicy i hodowcy
Rzemieślnicy obróbki szkła i metali szlachetnych
Sekretarki i asystenci
Socjolodzy i specjaliści ds. badań społeczno-ekonomicznych
Specjaliści administracji publicznej
Specjaliści ds. finansowych
Specjaliści ds. organizacji produkcji
Specjaliści ds. PR, reklamy, marketingu i sprzedaży
Specjaliści ds. projektowania, wdrażania i doskonalenia produktów i usług cyfrowych
Specjaliści ds. rynku nieruchomości
Specjaliści elektroniki, automatyki i robotyki
Specjaliści rolnictwa i leśnictwa
Specjaliści technologii żywności i żywienia
Specjaliści telekomunikacji
Spedytorzy i logistycy
Sprzątaczkę i pokojowe
Sprzedawcy i kasjerzy
Szeffowie kuchni
Tapicerzy
Technicy budownictwa
Technicy informatycy
Weterynarze
Windykatorzy
Wychowawcy w placówkach oświatowych i opiekuńczych
Zaopatrzeniowcy i dostawcy

NADWYŻKA

Ekonomiści

Monterzy maszyn i urządzeń

„Barometr zawodów” jest prognozą zapotrzebowania na pracowników w 2022 r. Badanie zostało przeprowadzone przez ekspertów na przełomie III i IV kwartału 2021 r. Sytuacja w niektórych zawodach może się zmienić w zależności od uwarunkowań rynkowych. Wyniki wojewódzkie uwzględniają zawody ocenione w co najmniej połowie powiatów.

Barometr zawodów 2022

powiat namysłowski

www.barometrzwadov.pl

DEFICYT

Brukarze
Dekarze i blacharze budowlani
Elektrycy, elektromechanicy i elektrycy monterzy
Kierowcy samochodów ciężarowych i ciągników siodłowych
Kucharze
Lakiernicy
Lekarze
Magazynierzy
Mechanicy maszyn i urządzeń
Mechanicy pojazdów samochodowych
Monterzy instalacji budowlanych
Monterzy konstrukcji metalowych
Monterzy maszyn i urządzeń
Murarze i tynkarze
Nauczyciele praktycznej nauki zawodu
Nauczyciele przedmiotów zawodowych

Nauczyciele szkół specjalnych i oddziałów integracyjnych
Ogrodnicy i sadownicy
Operatorzy maszyn do produkcji wyrobów z gumy i tworzyw sztucznych
Operatorzy obrabiarek skrawających
Piekarze
Pielęgniarki i położne
Pracownicy ds. rachunkowości i księgowości
Pracownicy ochrony fizycznej
Pracownicy przetwórstwa metali
Pracownicy przetwórstwa spożywczego
Pracownicy robót wykończeniowych w budownictwie
Pracownicy socjalni
Projektanci i administratorzy baz danych, programiści
Przetwórcy mięsa i ryb
Robotnicy budowlani

Robotnicy leśni
Robotnicy obróbki drewna i stolarze
Rolnicy i hodowcy
Samodzielni księgowi
Spawacze
Specjaliści ds. organizacji produkcji
Specjaliści ds. projektowania, wdrażania i doskonalenia produktów i usług cyfrowych
Specjaliści elektroniki, automatyki i robotyki
Sprzątaczkę i pokojowe
Ślusarze
Tapiczerzy
Technicy informatycy
Wychowawcy w placówkach oświatowych i opiekuńczych

RÓWNOWAGA

Administratorzy stron internetowych
Agenci ubezpieczeniowi
Akustycy i realizatorzy dźwięku
Analitycy, testerzy i operatorzy systemów teleinformatycznych
Animatory kultury i organizatorzy imprez
Architekci i urbaniści
Architekci krajobrazu
Archiwiści i muzealnicy
Asystenci w edukacji
Betoniarze i zbrojarze
Bibliotekoznawcy, bibliotekarze i specjaliści informacji naukowej
Biologowie, biotechnolodzy i diagnosty laboratoryjni
Blacharze i lakiernicy samochodowi
Cieśle i stolarze budowlani
Dentyści
Diagnosty samochodowi
Dziennikarze i redaktorzy
Farmaceuci
Filolodzy i tłumacze
Filozofowie, historycy, politolodzy i kulturoznawcy
Fizjoterapeuci i masażyści
Floryści
Fotografowie
Fryzjerzy
Geodeci i kartografowie
Gospodarze obiektów, portierzy, woźni i dozorczy
Graficy komputerowi
Inspektorzy nadzoru budowlanego
Instruktorzy nauki jazdy
Instruktorzy rekreacji i sportu
Inżynierowie budownictwa
Inżynierowie chemicy i chemicy
Inżynierowie elektrycy i energetycy
Inżynierowie inżynierii środowiska
Inżynierowie mechanicy
Kamieniarze
Kelnerzy i barmani
Kierowcy autobusów
Kierowcy samochodów osobowych

Kierownicy budowy
Kierownicy ds. logistyki
Kierownicy ds. produkcji
Kierownicy ds. usług
Kierownicy ds. zarządzania i obsługi biznesu
Kierownicy sprzedaży
Kierownicy w instytucjach społecznych i kultury
Kosmetyczki
Krawcy i pracownicy produkcji odzieży
Listonosze i kurierzy
Logopedzi i audiofonolodzy
Maszyniści
Meteorolodzy, geolodzy, geografowie
Monterzy elektronicy
Monterzy okien i szklarze
Nauczyciele języków obcych i lektorzy
Nauczyciele nauczania początkowego
Nauczyciele przedmiotów ogólnokształcących
Nauczyciele przedszkoli
Obuwnicy
Operatorzy aparatury medycznej
Operatorzy i mechanicy sprzętu do robót ziemnych
Operatorzy maszyn do produkcji i przetwórstwa papieru
Operatorzy maszyn do produkcji wyrobów cementowych i kamiennych
Operatorzy maszyn do produkcji wyrobów chemicznych
Operatorzy maszyn rolniczych i ogrodniczych
Operatorzy maszyn włókienniczych
Operatorzy urządzeń dźwigowo-transportowych
Opiekunki dziecięce
Opiekunowie osoby starszej lub niepełnosprawnej
Optycy i pracownicy wytwarzający protezy
Pedagodzy
Plastycy, dekoratorzy wnętrz i konserwatorzy zabytków
Pomoce kuchenne
Pomoce w gospodarstwie domowym
Pozostali specjaliści edukacji
Pracownicy administracyjni i biurowi
Pracownicy ds. budownictwa drogowego i kolejowego
Pracownicy ds. jakości
Pracownicy ds. ochrony środowiska i BHP

Pracownicy ds. techniki dentystycznej
Pracownicy fizyczni w produkcji i pracach prostych
Pracownicy myjni, pralni i prasowni
Pracownicy obsługi ruchu szynowego
Pracownicy poczty
Pracownicy poligraficzni
Pracownicy służb mundurowych
Pracownicy sprzedaży internetowej
Pracownicy telefonicznej i elektronicznej obsługi klienta, ankieterzy, teleankieterzy
Pracownicy usług pogrzebowych
Pracownicy zajmujący się zwierzętami
Prawnicy
Projektanci wzornictwa przemysłowego i operatorzy CAD
Przedstawiciele handlowi
Psycholodzy i psychoterapeuci
Ratownicy medyczni
Recepcjoniści i rejestratorzy
Rybaczy
Rzemieślnicy obróbki szkła i metali szlachetnych
Sekretarki i asystenci
Socjolodzy i specjaliści ds. badań społeczno-ekonomicznych
Specjaliści administracji publicznej
Specjaliści ds. finansowych
Specjaliści ds. PR, reklamy, marketingu i sprzedaży
Specjaliści ds. rynku nieruchomości
Specjaliści ds. zarządzania zasobami ludzkimi i rekrutacji
Specjaliści rolnictwa i leśnictwa
Specjaliści technologii żywności i żywienia
Specjaliści telekomunikacji
Spedytorzy i logistycy
Sprzedawcy i kasjerzy
Szeffowie kuchni
Technicy budownictwa
Technicy mechanicy
Weterynarze
Windykatorzy
Zaopatrzeniowcy i dostawcy

NADWYŻKA

Cukiernicy

Ekonomiści

Pracownicy biur podróży i obsługi turystycznej

„Barometr zawodów” jest prognozą zapotrzebowania na pracowników w 2022 r. Badanie zostało przeprowadzone przez ekspertów na przełomie III i IV kwartału 2021 r. Sytuacja w niektórych zawodach może się zmienić w zależności od uwarunkowań rynkowych. Wyniki wojewódzkie uwzględniają zawody ocenione w co najmniej połowie powiatów.



Powiatowy
Urząd Pracy
w Namysłowie



Realizator badania



Wojewódzki
Urząd Pracy
w Opolu

Koordinator wojewódzki

Barometr zawodów 2022

powiat nyski

www.barometrzwodow.pl

DEFICYT

Administratorzy stron internetowych
Analitycy, testerzy i operatorzy systemów teleinformatycznych
Betoniarze i zbrojarze
Blacharze i lakiernicy samochodowi
Brukarze
Cieśle i stolarze budowlani
Cukiernicy
Dekarze i blacharze budowlani
Elektrycy, elektromechanicy i elektrycy monterzy
Fryzjerzy
Graficy komputerowi
Inżynierowie chemicy i chemicy
Kelnerzy i barmani
Kierowcy autobusów
Kierowcy samochodów ciężarowych i ciągników siodłowych
Kierownicy budowy
Kierownicy ds. produkcji
Kierownicy sprzedaży
Kosmetyczki

Krawcy i pracownicy produkcji odzieży
Kucharze
Lakiernicy
Lekarze
Magazynierzy
Mechanicy maszyn i urządzeń
Mechanicy pojazdów samochodowych
Monterzy konstrukcji metalowych
Murarze i tynkarze
Nauczyciele praktycznej nauki zawodu
Nauczyciele przedmiotów zawodowych
Operatorzy i mechanicy sprzętu do robót ziemnych
Operatorzy maszyn do produkcji wyrobów chemicznych
Operatorzy maszyn do produkcji wyrobów z gumy i tworzyw sztucznych
Operatorzy maszyn rolniczych i ogrodniczych
Operatorzy obrabiarek skrawających
Piekarze
Pielęgniarki i położne
Pomoce kuchenne
Pracownicy ds. jakości

Pracownicy ds. rachunkowości i księgowości
Pracownicy fizyczni w produkcji i pracach prostych
Pracownicy ochrony fizycznej
Pracownicy przetwórstwa metali
Pracownicy przetwórstwa spożywczego
Pracownicy robót wykończeniowych w budownictwie
Projektanci i administratorzy baz danych, programiści
Psycholodzy i psycholeuropeuci
Recepcjoniści i rejestratorzy
Robotnicy budowlani
Robotnicy obróbki drewna i stolarze
Samodzielni księgowi
Spawacze
Specjaliści ds. projektowania, wdrażania i doskonalenia produktów i usług cyfrowych
Specjaliści elektroniki, automatyki i robotyki
Spedytorzy i logiści
Szeffowie kuchni
Ślusarze
Tapicerzy
Zaopatrzeniowcy i dostawcy

RÓWNOWAGA

Agenci ubezpieczeniowi
Akustycy i realizatorzy dźwięku
Animatory kultury i organizatorzy imprez
Architekci i urbaniści
Architekci krajobrazu
Archiwiści i muzealnicy
Asystenci w edukacji
Bibliotekoznawcy, bibliotekarze i specjaliści informacji naukowej
Biolodzy, biotechnolodzy i diagnosty laboratoryjni
Ceramicy przemysłowi
Dentyści
Diagnosty samochodowi
Dziennikarze i redaktorzy
Farmaceuci
Filolodzy i tłumacze
Fizjoterapeuci i masażyści
Floryści
Fotografowie
Geodeci i kartografowie
Górnicy i operatorzy maszyn i urządzeń wydobywczych
Inspektorzy nadzoru budowlanego
Instruktorzy nauki jazdy
Instruktorzy rekreacji i sportu
Inżynierowie budownictwa
Inżynierowie elektrycy i energetycy
Inżynierowie inżynierii środowiska
Inżynierowie mechanicy
Kamieniarze
Kierowcy samochodów osobowych
Kierownicy ds. logistyki
Kierownicy ds. usług
Kierownicy ds. zarządzania i obsługi biznesu
Kierownicy w instytucjach społecznych i kultury
Listonosze i kurierzy

Logopedzi i audiofonolodzy
Maszyniści
Monterzy elektroniki
Monterzy instalacji budowlanych
Monterzy maszyn i urządzeń
Monterzy okien i szklarzy
Nauczyciele języków obcych i lektorzy
Nauczyciele nauczania początkowego
Nauczyciele przedmiotów ogólnokształcących
Nauczyciele przedszkoli
Nauczyciele szkół specjalnych i oddziałów integracyjnych
Obuwnicy
Ogrodnicy i sadownicy
Operatorzy aparatury medycznej
Operatorzy maszyn do produkcji i przetwórstwa papieru
Operatorzy maszyn do produkcji wyrobów cementowych i kamiennych
Operatorzy maszyn włókienniczych
Operatorzy urządzeń dźwigowo-transportowych
Opiekunki dziecięce
Opiekunowie osoby starszej lub niepełnosprawnej
Optycy i pracownicy wytwarzający protezy
Pedagodzy
Plastycy, dekoratorzy wnętrz i konserwatorzy zabytków
Pomoce w gospodarstwie domowym
Pozostali specjaliści edukacji
Pracownicy ds. budownictwa drogowego i kolejowego
Pracownicy ds. techniki dentystrycznej
Pracownicy myjni, pralni i prasowni
Pracownicy obsługi ruchu szynowego
Pracownicy poczty
Pracownicy poligraficzni
Pracownicy służb mundurowych
Pracownicy socjalni

Pracownicy sprzedaży internetowej
Pracownicy telefonicznej i elektronicznej obsługi klienta, ankieterzy, teleankieterzy
Pracownicy usług pogrzebowych
Pracownicy zajmujący się zwierzętami
Prawnicy
Projektanci wzornictwa przemysłowego i operatorzy CAD
Przedstawiciele handlowi
Przetwórcy mięsa i ryb
Ratownicy medyczni
Robotnicy leśni
Robotnicy obróbki skóry
Rolnicy i hodowcy
Rybaczy
Rzemieślnicy obróbki szkła i metali szlachetnych
Sekretarki i asystenci
Socjolodzy i specjaliści ds. badań społeczno-ekonomicznych
Specjaliści ds. finansowych
Specjaliści ds. organizacji produkcji
Specjaliści ds. PR, reklamy, marketingu i sprzedaży
Specjaliści ds. rynku nieruchomości
Specjaliści ds. zarządzania zasobami ludzkimi i rekrutacji
Specjaliści rolnictwa i leśnictwa
Specjaliści telekomunikacji
Sprzątaczkę i pokojowe
Sprzedawcy i kasjerzy
Technicy budownictwa
Technicy informatycy
Technicy mechanicy
Weterynarze
Windykatorzy
Wychowawcy w placówkach oświatowych i opiekuńczych

NADWYŻKA

Ekonomiści
Filozofowie, historycy, politolodzy i kulturoznawcy
Gospodarze obiektów, portierzy, woźni i dozorczy

Pracownicy administracyjni i biurowi
Pracownicy biur podróży i obsługi turystycznej
Pracownicy ds. ochrony środowiska i BHP

Specjaliści administracji publicznej
Specjaliści technologii żywności i żywienia

„Barometr zawodów” jest prognozą zapotrzebowania na pracowników w 2022 r. Badanie zostało przeprowadzone przez ekspertów na przełomie III i IV kwartału 2021 r. Sytuacja w niektórych zawodach może się zmienić w zależności od uwarunkowań rynkowych. Wyniki wojewódzkie uwzględniają zawody ocenione w co najmniej połowie powiatów.



Powiatowy
Urząd Pracy
w Nysie



Realizator badania



Wojewódzki
Urząd Pracy
w Opolu

Koordinator wojewódzki

Barometr zawodów 2022

powiat oleski

www.barometrzedawodow.pl

DEFICYT

Betoniarze i zbrojarze
Blacharze i lakiernicy samochodowi
Brukarze
Cieśle i stolarze budowlani
Dekarze i blacharze budowlani
Dentyści
Elektrycy, elektromechanicy i elektrycy
Fizjoterapeuci i masażyści
Geodeci i kartografowie
Kierowcy autobusów
Kierowcy samochodów ciężarowych i ciągników siodłowych
Krawcy i pracownicy produkcji odzieży
Kucharze
Lakiernicy
Lekarze
Logopedzi i audiofonolodzy
Magazynierzy

Mechanicy pojazdów samochodowych
Monterzy instalacji budowlanych
Monterzy konstrukcji metalowych
Monterzy maszyn i urządzeń
Monterzy okien i szklarzy
Murarze i tynkarze
Ogrodnicy i sadownicy
Operatorzy i mechanicy sprzętu do robót ziemnych
Operatorzy obrabiarek skrawających
Operatorzy urządzeń dźwigowo-transportowych
Opiekunowie osoby starszej lub niepełnosprawnej
Piekarze
Pielęgniarki i położne
Pracownicy ds. budownictwa drogowego i kolejowego
Pracownicy przetwórstwa metali
Pracownicy robót wykończeniowych w budownictwie
Projektanci i administratorzy baz danych, programiści

Projektanci wzornictwa przemysłowego i operatorzy CAD
Przedstawiciele handlowi
Psycholodzy i psychoterapeuci
Ratownicy medyczni
Robotnicy budowlani
Robotnicy obróbki drewna i stolarze
Samodzielni księgowi
Spawacze
Specjaliści ds. finansowych
Specjaliści ds. PR, reklamy, marketingu i sprzedaży
Specjaliści ds. projektowania, wdrażania i doskonalenia produktów i usług cyfrowych
Specjaliści elektroniki, automatyki i robotyki
Spedytorzy i logistycy
Ślusarze
Tapicerzy
Zaopatrzeniowcy i dostawcy

RÓWNOWAGA

Administratorzy stron internetowych
Agenci ubezpieczeniowi
Akustycy i realizatorzy dźwięku
Analitycy, testerzy i operatorzy systemów teleinformatycznych
Animatory kultury i organizatorzy imprez
Architekci i urbanisci
Architekci krajobrazu
Archiwiści i muzealnicy
Asystenci w edukacji
Bibliotekoznawcy, bibliotekarze i specjaliści informacji naukowej
Biolodzy, biotechnolodzy i diagnosty laboratoryjni
Cukiernicy
Diagnosty samochodowi
Dziennikarze i redaktorzy
Farmaceuci
Filolodzy i tłumacze
Filozofowie, historycy, politolodzy i kulturoznawcy
Floryści
Fotografowie
Fryzjerzy
Gospodarze obiektów, portierzy, woźni i dozorczy
Graficy komputerowi
Inspektorzy nadzoru budowlanego
Instruktorzy nauki jazdy
Instruktorzy rekreacji i sportu
Inżynierowie budownictwa
Inżynierowie chemicy i chemicy
Inżynierowie elektrycy i energetycy
Inżynierowie inżynierii środowiska
Inżynierowie mechanicy
Kamieniarze
Kelnerzy i barmani
Kierowcy samochodów osobowych
Kierownicy budowy
Kierownicy ds. logistyki
Kierownicy ds. produkcji
Kierownicy ds. usług
Kierownicy ds. zarządzania i obsługi biznesu

Kierownicy sprzedaży
Kierownicy w instytucjach społecznych i kultury
Kosmetyczki
Listonosze i kurierzy
Mechanicy maszyn i urządzeń
Meteorolodzy, geolodzy, geografowie
Monterzy elektronicy
Nauczyciele języków obcych i lektorzy
Nauczyciele nauczania początkowego
Nauczyciele praktycznej nauki zawodu
Nauczyciele przedmiotów ogólnokształcących
Nauczyciele przedmiotów zawodowych
Nauczyciele przedszkoli
Nauczyciele szkół specjalnych i oddziałów integracyjnych
Obuwnicy
Operatorzy aparatury medycznej
Operatorzy maszyn do produkcji i przetwórstwa papieru
Operatorzy maszyn do produkcji wyrobów cementowych i kamiennych
Operatorzy maszyn do produkcji wyrobów chemicznych
Operatorzy maszyn do produkcji wyrobów z gumy i tworzyw sztucznych
Operatorzy maszyn rolniczych i ogrodniczych
Operatorzy maszyn włókienniczych
Opiekunki dziecięce
Opłacy i pracownicy wytwarzający protezy
Pedagodzy
Plastycy, dekoratorzy wnętrz i konserwatorzy zabytków
Pomoce kuchenne
Pomoce w gospodarstwie domowym
Pozostali specjaliści edukacji
Pracownicy administracyjni i biurowi
Pracownicy biur podróży i obsługi turystycznej
Pracownicy ds. jakości
Pracownicy ds. ochrony środowiska i BHP
Pracownicy ds. rachunkowości i księgowości
Pracownicy ds. techniki dentystycznej
Pracownicy fizyczni w produkcji i pracach prostych
Pracownicy myjni, pralni i prasowni

Pracownicy ochrony fizycznej
Pracownicy poczty
Pracownicy poligraficzni
Pracownicy przetwórstwa spożywczego
Pracownicy służb mundurowych
Pracownicy socjalni
Pracownicy sprzedaży internetowej
Pracownicy telefonicznej i elektronicznej obsługi klienta, ankieterzy, teleankieterzy
Pracownicy usług pogrzebowych
Pracownicy zajmujący się zwierzętami
Prawnicy
Przetwórcy mięsa i ryb
Recepcjoniści i rejestratorzy
Robotnicy leśni
Robotnicy obróbki skóry
Rolnicy i hodowcy
Rzemieślnicy obróbki szkła i metali szlachetnych
Sekretarki i asystenci
Socjolodzy i specjaliści ds. badań społeczno-ekonomicznych
Specjaliści administracji publicznej
Specjaliści ds. organizacji produkcji
Specjaliści ds. rynku nieruchomości
Specjaliści ds. zarządzania zasobami ludzkimi i rekrutacji
Specjaliści rolnictwa i leśnictwa
Specjaliści technologii żywności i żywienia
Specjaliści telekomunikacji
Sprzątaczk i pokojowe
Sprzedawcy i kasjerzy
Szeffowie kuchni
Technicy budownictwa
Technicy informatycy
Technicy mechanicy
Weterynarze
Windykatorzy
Wychowawcy w placówkach oświatowych i opiekuńczych

NADWYŻKA

Ekonomiści

„Barometr zawodów” jest prognozą zapotrzebowania na pracowników w 2022 r. Badanie zostało przeprowadzone przez ekspertów na przełomie III i IV kwartału 2021 r. Sytuacja w niektórych zawodach może się zmienić w zależności od uwarunkowań rynkowych. Wyniki wojewódzkie uwzględniają zawody ocenione w co najmniej połowie powiatów.

Barometr zawodów 2022

powiat opolski i miasto Opole

www.barometrzedowow.pl

DEFICYT

Administratorzy stron internetowych
 Analitycy, testerzy i operatorzy systemów teleinformatycznych
 Betoniarze i zbrojarze
 Biologzy, biotechnolodzy i diagności laboratoryjni
 Blacharze i lakiernicy samochodowi
 Brukarze
 Cieśle i stolarze budowlani
 Dekarze i blacharze budowlani
 Diagności samochodowi
 Elektrycy, elektromechanicy i elektromonterzy
 Fizjoterapeuci i masażyści
 Fryzjerzy
 Gospodarze obiektów, portierzy, woźni i dozorczy
 Graficy komputerowi
 Inżynierowie budownictwa
 Kamieniarze
 Kelnerzy i barmani
 Kierowcy autobusów
 Kierowcy samochodów ciężarowych i ciągników siodłowych
 Kierownicy budowy
 Krawcy i pracownicy produkcji odzieży
 Kucharze
 Lakiernicy
 Lekarze
 Listonosze i kurierzy
 Magazynierzy
 Maszyniści
 Mechanicy pojazdów samochodowych

Monterzy instalacji budowlanych
 Monterzy konstrukcji metalowych
 Monterzy maszyn i urządzeń
 Murarze i tynkarze
 Nauczyciele języków obcych i lektorzy
 Nauczyciele praktycznej nauki zawodu
 Nauczyciele przedmiotów zawodowych
 Nauczyciele przedszkoli
 Nauczyciele szkół specjalnych i oddziałów integracyjnych
 Ogrodnicy i sadownicy
 Operatorzy aparatury medycznej
 Operatorzy i mechanicy sprzętu do robót ziemnych
 Operatorzy maszyn do produkcji wyrobów z gumy i tworzyw sztucznych
 Operatorzy obrabiarek skrawających
 Operatorzy urządzeń dźwigowo-transportowych
 Opiekunki dziecięce
 Opiekunowie osoby starszej lub niepełnosprawnej
 Piekarze
 Pielęgniarki i położne
 Pomoce kuchenne
 Pracownicy ds. budownictwa drogowego i kolejowego
 Pracownicy ds. jakości
 Pracownicy ds. rachunkowości i księgowości
 Pracownicy ds. techniki dentystycznej
 Pracownicy fizyczni w produkcji i pracach prostych
 Pracownicy ochrony fizycznej
 Pracownicy przetwórstwa metali
 Pracownicy przetwórstwa spożywczego

Pracownicy robót wykończeniowych w budownictwie
 Pracownicy służb mundurowych
 Pracownicy sprzedaży internetowej
 Pracownicy telefonicznej i elektronicznej obsługi klienta, ankieterzy, teleankieterzy
 Projektanci i administratorzy baz danych, programiści
 Przedstawiciele handlowi
 Przetwórcy mięsa i ryb
 Psycholodzy i psychoterapeuci
 Ratownicy medyczni
 Recepcjoniści i rejestratorzy
 Robotnicy budowlani
 Robotnicy leśni
 Robotnicy obróbki drewna i stolarze
 Rolnicy i hodowcy
 Samodzielni księgowi
 Spawacze
 Specjaliści administracji publicznej
 Specjaliści ds. projektowania, wdrażania i doskonalenia produktów i usług cyfrowych
 Specjaliści ds. zarządzania zasobami ludzkimi i rekrutacji
 Specjaliści elektroniki, automatyki i robotyki
 Spedytorzy i logistycy
 Sprzątaczk i pokojowe
 Sprzedawcy i kasjerzy
 Ślusarze
 Tapicerzy
 Zaopatrzeniowcy i dostawcy

RÓWNOWAGA

Agenci ubezpieczeniowi
 Akustycy i realizatorzy dźwięku
 Animatorzy kultury i organizatorzy imprez
 Architekci i urbanisci
 Architekci krajobrazu
 Archiwiści i muzealnicy
 Asystenci w edukacji
 Bibliotekoznawcy, bibliotekarze i specjaliści informacji naukowej
 Ceramicy przemysłowi
 Cukiernicy
 Dentyści
 Dziennikarze i redaktorzy
 Farmaceuci
 Floryści
 Fotografowie
 Geodeci i kartografowie
 Górniczy i operatorzy maszyn i urządzeń wydobywczych
 Inspektorzy nadzoru budowlanego
 Instruktorzy nauki jazdy
 Instruktorzy rekreacji i sportu
 Inżynierowie chemicy i chemicy
 Inżynierowie elektrycy i energetycy
 Inżynierowie inżynierii środowiska
 Inżynierowie mechanicy
 Kierowcy samochodów osobowych
 Kierownicy ds. logistyki
 Kierownicy ds. produkcji

Kierownicy ds. usług
 Kierownicy ds. zarządzania i obsługi biznesu
 Kierownicy sprzedaży
 Kierownicy w instytucjach społecznych i kultury
 Kosmetyczki
 Logopedzi i audiofonolodzy
 Mechanicy maszyn i urządzeń
 Meteorolodzy, geolodzy, geografowie
 Monterzy elektronicy
 Monterzy okien i szklarzy
 Nauczyciele nauczania początkowego
 Nauczyciele przedmiotów ogólnokształcących
 Obuwnicy
 Operatorzy maszyn do produkcji i przetwórstwa papieru
 Operatorzy maszyn do produkcji wyrobów cementowych i kamiennych
 Operatorzy maszyn do produkcji wyrobów chemicznych
 Operatorzy maszyn rolniczych i ogrodniczych
 Operatorzy maszyn włókienniczych
 Optycy i pracownicy wytwarzający protezy
 Plastyki, dekoratorzy wnętrz i konserwatorzy zabytków
 Pomoce w gospodarstwie domowym
 Pozostali specjaliści edukacji
 Pracownicy administracji i biurowi
 Pracownicy biur podróży i obsługi turystycznej
 Pracownicy ds. ochrony środowiska i BHP
 Pracownicy myjni, pralni i prasowni
 Pracownicy obsługi ruchu szynowego

Pracownicy poczty
 Pracownicy poligraficzni
 Pracownicy socjalni
 Pracownicy usług pogrzebowych
 Pracownicy zajmujący się zwierzętami
 Prawnicy
 Projektanci wzornictwa przemysłowego i operatorzy CAD
 Robotnicy obróbki skóry
 Rybacy
 Rzemieślnicy obróbki szkła i metali szlachetnych
 Sekretarki i asystenci
 Socjologzy i specjaliści ds. badań społeczno-ekonomicznych
 Specjaliści ds. finansowych
 Specjaliści ds. organizacji produkcji
 Specjaliści ds. PR, reklamy, marketingu i sprzedaży
 Specjaliści ds. rynku nieruchomości
 Specjaliści rolnictwa i leśnictwa
 Specjaliści technologii żywności i żywienia
 Specjaliści telekomunikacji
 Szeffowie kuchni
 Technicy budownictwa
 Technicy informatycy
 Technicy mechanicy
 Weterynarze
 Windykatorzy
 Wychowawcy w placówkach oświatowych i opiekuńczych

NADWYŻKA

Ekonomiści
 Filolodzy i tłumacze

Filozofowie, historycy, politolodzy i kulturoznawcy
 Pedagodzy

„Barometr zawodów” jest prognozą zapotrzebowania na pracowników w 2022 r. Badanie zostało przeprowadzone przez ekspertów na przełomie III i IV kwartału 2021 r. Sytuacja w niektórych zawodach może się zmienić w zależności od uwarunkowań rynkowych. Wyniki wojewódzkie uwzględniają zawody ocenione w co najmniej połowie powiatów.



Powiatowy
 Urząd Pracy
 w Opolu



Wojewódzki
 Urząd Pracy
 w Opolu

Realizator badania

Koordinator wojewódzki

Barometr zawodów 2022

powiat prudnicki

www.barometrzedowow.pl

DEFICYT

Brukarze
Kierowcy samochodów ciężarowych i ciągników siodłowych
Krawcy i pracownicy produkcji odzieży
Lekarze

Monterzy okien i szklarze
Murarze i tynkarze
Operatorzy maszyn do produkcji wyrobów z gumy i tworzyw sztucznych
Operatorzy obrabiarek skrawających

Pielęgniarki i położne
Ratownicy medyczni
Samodzielni księgowi
Specjaliści elektroniki, automatyki i robotyki

RÓWNOWAGA

Administratorzy stron internetowych
Agenci ubezpieczeniowi
Akustycy i realizatorzy dźwięku
Analitycy, testerzy i operatorzy systemów teleinformatycznych
Animatorzy kultury i organizatorzy imprez
Architekci i urbaniści
Architekci krajobrazu
Archiwiści i muzealnicy
Asystenci w edukacji
Betoniarze i zbrojarze
Bibliotekoznawcy, bibliotekarze i specjaliści informacji naukowej
Biologowie, biotechnolodzy i diagnosty laboratoryjni
Blacharze i lakiernicy samochodowi
Ceramicy przemysłowi
Cieśle i stolarze budowlani
Cukiernicy
Dekarze i blacharze budowlani
Dentyści
Diagnosty samochodowi
Dziennikarze i redaktorzy
Elektrycy, elektromechanicy i elektrycy monterzy
Farmaceuci
Filolodzy i tłumacze
Filozofowie, historycy, politolodzy i kulturoznawcy
Fizjoterapeuci i masażyści
Floryści
Fotografowie
Geodeci i kartografowie
Gospodarze obiektów, portierzy, woźni i dozorczy
Górnicy i operatorzy maszyn i urządzeń wydobywczych
Graficy komputerowi
Inspektorzy nadzoru budowlanego
Instruktorzy nauki jazdy
Instruktorzy rekreacji i sportu
Inżynierowie budownictwa
Inżynierowie chemicy i chemicy
Inżynierowie elektrycy i energetycy
Inżynierowie inżynierii środowiska
Inżynierowie mechanicy
Kamieniarze
Kelnerzy i barmani
Kierowcy autobusów
Kierowcy samochodów osobowych
Kierownicy budowy
Kierownicy ds. logistyki
Kierownicy ds. produkcji
Kierownicy ds. usług
Kierownicy ds. zarządzania i obsługi biznesu
Kierownicy sprzedaży

Kierownicy w instytucjach społecznych i kultury
Kosmetyczki
Kucharze
Lakiernicy
Listonosze i kurierzy
Logopedzi i audiofonolodzy
Magazynierzy
Mechanicy pojazdów samochodowych
Meteorolodzy, geolodzy, geografowie
Monterzy elektroniki
Monterzy instalacji budowlanych
Monterzy konstrukcji metalowych
Nauczyciele języków obcych i lektorzy
Nauczyciele nauczania początkowego
Nauczyciele praktycznej nauki zawodu
Nauczyciele przedmiotów ogólnokształcących
Nauczyciele przedmiotów zawodowych
Nauczyciele przedszkoli
Nauczyciele szkół specjalnych i oddziałów integracyjnych
Ogrodnicy i sadownicy
Operatorzy aparatury medycznej
Operatorzy i mechanicy sprzętu do robót ziemnych
Operatorzy maszyn do produkcji i przetwórstwa papieru
Operatorzy maszyn do produkcji wyrobów cementowych i kamiennych
Operatorzy maszyn do produkcji wyrobów chemicznych
Operatorzy maszyn rolniczych i ogrodniczych
Operatorzy urządzeń dźwigowo-transportowych
Opiekunki dziecięce
Opiekunowie osoby starszej lub niepełnosprawnej
Optycy i pracownicy wytwarzający protezy
Pedagodzy
Piekarze
Plastycy, dekoratorzy wnętrz i konserwatorzy zabytków
Pomoce kuchenne
Pomoce w gospodarstwie domowym
Pozostali specjaliści edukacji
Pracownicy administracyjni i biurowi
Pracownicy biur podróży i obsługi turystycznej
Pracownicy ds. budownictwa drogowego i kolejowego
Pracownicy ds. jakości
Pracownicy ds. ochrony środowiska i BHP
Pracownicy ds. rachunkowości i księgowości
Pracownicy ds. techniki dentystrycznej
Pracownicy fizyczni w produkcji i pracach prostych
Pracownicy myjni, pralni i prasowalni
Pracownicy ochrony fizycznej
Pracownicy poczty
Pracownicy poligraficzni
Pracownicy przetwórstwa metali

Pracownicy przetwórstwa spożywczego
Pracownicy robót wykończeniowych w budownictwie
Pracownicy służb mundurowych
Pracownicy socjalni
Pracownicy sprzedaży internetowej
Pracownicy telefonicznej i elektronicznej obsługi klienta, ankieterzy, teleankieterzy
Pracownicy usług pogrzebowych
Pracownicy zajmujący się zwierzętami
Prawnicy
Projektanci i administratorzy baz danych, programiści
Projektanci wzornictwa przemysłowego i operatorzy CAD
Przedstawiciele handlowi
Przetwórcy mięsa i ryb
Psycholodzy i psychoterapeuci
Recepcjoniści i rejestratorzy
Robotnicy budowlani
Robotnicy leśni
Robotnicy obróbki drewna i stolarze
Robotnicy obróbki skóry
Rolnicy i hodowcy
Rzemieślnicy obróbki szkła i metali szlachetnych
Sekretarki i asystenci
Socjolodzy i specjaliści ds. badań społeczno-ekonomicznych
Spawacze
Specjaliści administracji publicznej
Specjaliści ds. finansowych
Specjaliści ds. organizacji produkcji
Specjaliści ds. PR, reklamy, marketingu i sprzedaży
Specjaliści ds. rynku nieruchomości
Specjaliści ds. zarządzania zasobami ludzkimi i rekrutacji
Specjaliści rolnictwa i leśnictwa
Specjaliści technologii żywności i żywienia
Specjaliści telekomunikacji
Spedytorzy i logistycy
Sprzątaczkę i pokojowe
Sprzedawcy i kasjerzy
Szefowie kuchni
Ślusarze
Tapicerzy
Technicy budownictwa
Technicy informatycy
Technicy mechanicy
Weterynarze
Windykatorzy
Wychowawcy w placówkach oświatowych i opiekuńczych
Zaopatrzeniowcy i dostawcy

NADWYŻKA

Ekonomiści
Fryzjerzy

Mechanicy maszyn i urządzeń
Monterzy maszyn i urządzeń

„Barometr zawodów” jest prognozą zapotrzebowania na pracowników w 2022 r. Badanie zostało przeprowadzone przez ekspertów na przełomie III i IV kwartału 2021 r. Sytuacja w niektórych zawodach może się zmienić w zależności od uwarunkowań rynkowych. Wyniki wojewódzkie uwzględniają zawody ocenione w co najmniej połowie powiatów.

Barometr zawodów 2022

powiat strzelecki

www.barometrzwodow.pl

DEFICYT

Blacharze i lakiernicy samochodowi
Brukarze
Cieśle i stolarze budowlani
Dekarze i blacharze budowlani
Elektrycy, elektromechanicy i elektrycy
Fizjoterapeuci i masażyści
Fryzjerzy
Instruktorzy nauki jazdy
Inżynierowie elektrycy i energetycy
Kelnerzy i barmani
Kierowcy autobusów
Kierowcy samochodów ciężarowych i ciągników siodłowych
Kosmetyczki
Kucharze
Lakiernicy

Lekarze
Magazynierzy
Mechanicy maszyn i urządzeń
Mechanicy pojazdów samochodowych
Monterzy instalacji budowlanych
Monterzy konstrukcji metalowych
Monterzy maszyn i urządzeń
Murarze i tynkarze
Nauczyciele języków obcych i lektorzy
Operatorzy i mechanicy sprzętu do robót ziemnych
Operatorzy obrabiarek skrawających
Operatorzy urządzeń dźwigowo-transportowych
Piekarze
Pielęgniarki i położne
Pomoce kuchenne
Pracownicy ds. jakości

Pracownicy ds. rachunkowości i księgowości
Pracownicy fizyczni w produkcji i pracach prostych
Pracownicy przetwórstwa metali
Pracownicy robót wykończeniowych w budownictwie
Pracownicy służb mundurowych
Pracownicy socjalni
Przetwórcy mięsa i ryb
Ratownicy medyczni
Robotnicy budowlani
Samodzielni księgowi
Spawacze
Specjaliści ds. organizacji produkcji
Specjaliści elektroniki, automatyki i robotyki
Spedytorzy i logistycy
Ślusarze
Technicy mechanicy

RÓWNOWAGA

Administratorzy stron internetowych
Agenci ubezpieczeniowi
Akustycy i realizatorzy dźwięku
Analitycy, testerzy i operatorzy systemów teleinformatycznych
Animatory kultury i organizatorzy imprez
Architekci i urbanisci
Architekci krajobrazu
Archiwiści i muzealnicy
Asystenci w edukacji
Betoniarze i zbrojarze
Bibliotekoznawcy, bibliotekarze i specjaliści informacji naukowej
Biolodzy, biotechnolodzy i diagnosty laboratoryjni
Ceramicy przemysłowi
Cukiernicy
Dentyści
Diagnosty samochodowi
Dziennikarze i redaktorzy
Farmaceuci
Filolodzy i tłumacze
Floryści
Fotografowie
Geodeci i kartografowie
Gospodarze obiektów, portierzy, woźni i dozorczy
Górnicy i operatorzy maszyn i urządzeń wydobywczych
Graficy komputerowi
Inspektorzy nadzoru budowlanego
Instruktorzy rekreacji i sportu
Inżynierowie budownictwa
Inżynierowie chemicy i chemicy
Inżynierowie inżynierii środowiska
Inżynierowie mechanicy
Kamieniarze
Kierowcy samochodów osobowych
Kierownicy budowy
Kierownicy ds. logistyki
Kierownicy ds. produkcji
Kierownicy ds. usług
Kierownicy ds. zarządzania i obsługi biznesu
Kierownicy sprzedaży
Kierownicy w instytucjach społecznych i kultury
Krawcy i pracownicy produkcji odzieży

Listonosze i kurierzy
Logopedzi i audiofonolodzy
Maszyniści
Meteorolodzy, geolodzy, geografowie
Monterzy elektronicy
Monterzy okien i szklarzy
Nauczyciele nauczania początkowego
Nauczyciele praktycznej nauki zawodu
Nauczyciele przedmiotów ogólnokształcących
Nauczyciele przedmiotów zawodowych
Nauczyciele przedszkoli
Nauczyciele szkół specjalnych i oddziałów integracyjnych
Obuwnicy
Ogrodnicy i sadownicy
Operatorzy aparatury medycznej
Operatorzy maszyn do produkcji i przetwórstwa papieru
Operatorzy maszyn do produkcji wyrobów cementowych i kamiennych
Operatorzy maszyn do produkcji wyrobów chemicznych
Operatorzy maszyn do produkcji wyrobów z gumy i tworzyw sztucznych
Operatorzy maszyn rolniczych i ogrodniczych
Operatorzy maszyn włókienniczych
Opiekunki dziecięce
Opiekunowie osoby starszej lub niepełnosprawnej
Optycy i pracownicy wytwarzający protezy
Pedagodzy
Plastycy, dekoratorzy wnętrz i konserwatorzy zabytków
Pomoce w gospodarstwie domowym
Pozostali specjaliści edukacji
Pracownicy administracyjni i biurowi
Pracownicy ds. budownictwa drogowego i kolejowego
Pracownicy ds. ochrony środowiska i BHP
Pracownicy ds. techniki dentystycznej
Pracownicy myjni, pralni i prasowni
Pracownicy obsługi ruchu szynowego
Pracownicy ochrony fizycznej
Pracownicy poczty
Pracownicy poligraficzni
Pracownicy przetwórstwa spożywczego
Pracownicy sprzedaży internetowej
Pracownicy telefonicznej i elektronicznej obsługi klienta, ankieterzy, teleankieterzy

Pracownicy usług pogrzebowych
Pracownicy zajmujący się zwierzętami
Prawnicy
Projektanci i administratorzy baz danych, programiści
Projektanci wzornictwa przemysłowego i operatorzy CAD
Przedstawiciele handlowi
Psycholodzy i psychotherapeuci
Recepcjoniści i rejestratorzy
Robotnicy leśni
Robotnicy obróbki drewna i stolarze
Robotnicy obróbki skóry
Rolnicy i hodowcy
Rzemieślnicy obróbki szkła i metali szlachetnych
Sekretarki i asystenci
Socjolodzy i specjaliści ds. badań społeczno-ekonomicznych
Specjaliści administracji publicznej
Specjaliści ds. finansowych
Specjaliści ds. PR, reklamy, marketingu i sprzedaży
Specjaliści ds. projektowania, wdrażania i doskonalenia produktów i usług cyfrowych
Specjaliści ds. rynku nieruchomości
Specjaliści ds. zarządzania zasobami ludzkimi i rekrutacji
Specjaliści rolnictwa i leśnictwa
Specjaliści technologii żywności i żywienia
Specjaliści telekomunikacji
Sprzątaczkę i pokojowe
Sprzedawcy i kasjerzy
Szełowie kuchni
Tapicerzy
Technicy budownictwa
Technicy informatycy
Weterynarze
Windykatorzy
Wychowawcy w placówkach oświatowych i opiekuńczych
Zaopatrzeniowcy i dostawcy

NADWYŻKA

Ekonomiści

Pracownicy biur podróży i obsługi turystycznej

„Barometr zawodów” jest prognozą zapotrzebowania na pracowników w 2022 r. Badanie zostało przeprowadzone przez ekspertów na przełomie III i IV kwartału 2021 r. Sytuacja w niektórych zawodach może się zmienić w zależności od uwarunkowań rynkowych. Wyniki wojewódzkie uwzględniają zawody ocenione w co najmniej połowie powiatów.

5. LISTA ZAWODÓW

L.p.	Nazwa zawodu ocenianego w Barometrze	Zawody z KZiS (podkategorie do zawodów ocenianych w Barometrze)
1.	administratorzy stron internetowych	351401 administrator stron internetowych 351403 pracownik pozycjonowania stron internetowych 351404 projektant stron internetowych (webmaster) 262202 analityk ruchu na stronach internetowych
2.	agenci ubezpieczeniowi	33211 agenci ubezpieczeniowi 431202 pracownik do spraw ubezpieczeń 331502 likwidator szkód 334401 pracownik do spraw ubezpieczeń medycznych 261909 doradca do spraw odszkodowań 311908 technik akustyk
3.	akustycy i realizatorzy dźwięku	352120 technik realizacji dźwięku (s) 352123 technik realizacji nagrań (s) 352122 technik realizacji nagrań i nagłośnień (s) 352124 technik realizacji nagłośnień (s)
4.	analitycy, testerzy i operatorzy systemów teleinformatycznych	25111 analitycy systemów komputerowych 251202 specjalista do spraw rozwoju oprogramowania systemów informatycznych 251290 pozostali specjaliści do spraw rozwoju systemów informatycznych 251903 tester oprogramowania komputerowego 213109 bioinformatyk 251901 informatyk medyczny 251902 specjalista zastosowań informatyki 251904 tester systemów teleinformatycznych 251990 pozostali analitycy systemów komputerowych i programiści gdzie indziej niesklasyfikowani 2522 administratorzy systemów komputerowych 2523 specjaliści do spraw sieci komputerowych 2529 specjaliści do spraw baz danych i sieci komputerowych gdzie indziej nie sklasyfikowani 351101 operator bezprzewodowych sieci komputerowych 351102 operator komputerowych urządzeń peryferyjnych 3513 operatorzy sieci i systemów komputerowych 351402 administrator systemów poczty elektronicznej
5.	animatory kultury i organizatorzy imprez	3332 organizatorzy konferencji i imprez 343901 animator kultury (s) 342311 animator rekreacji organizacji czasu wolnego
6.	architekci i urbaniści	216101 architekt 216403 urbanista 214907 inżynier gospodarki przestrzennej 214927 inżynier akustyk 216190 pozostali architekci
7.	architekci krajobrazu	2162 architekci krajobrazu 314202 technik architektury krajobrazu (s)
8.	archiwiści i muzealnicy	2621 archiwiści i muzealnicy 4414 technicy archiwiści i pokrewni
9.	asystenci w edukacji	531201 asystent nauczyciela dziecka cudzoziemca 531203 asystent edukacji romskiej 531204 asystent nauczyciela w szkole 531202 asystent nauczyciela przedszkola
10.	betoniarze i zbrojarze	7114 betoniarze, betoniarze zbrojarze i pokrewni
11.	bibliotekoznawcy, bibliotekarze i specjaliści informacji naukowej	235904 nauczyciel bibliotekarz 3433 pracownicy bibliotek, galerii, muzeów i informacji naukowej 4411 pomocnicy biblioteczni 262201 analityk informacji i raportów medialnych 262203 bibliotekoznawca 262204 broker informacji (researcher) 262206 specjalista informacji naukowej, technicznej i ekonomicznej 262207 specjalista zarządzania informacją 262290 pozostali bibliotekoznawcy i specjaliści zarządzania informacją 262208 specjalista zarządzania dokumentacją

L.p.	Nazwa zawodu ocenianego w Barometrze	Zawody z KZiS (podkategorie do zawodów ocenianych w Barometrze)
12.	biolodzy, biotechnolodzy i diagnostycy laboratoryjni	2272 diagnostycy laboratoryjni specjaliści 2271 diagnostycy laboratoryjni bez specjalizacji lub w trakcie specjalizacji 314102 laborant biochemiczny 311103 technik analityk (s) 213102 biochemik 213103 biofizyk 213104 bioinżynier 213105 biolog 213106 biotechnolog 213107 genetyk 213108 mikrobiolog 213190 pozostali biolodzy i pokrewni 214905 inżynier biocybernetyki i inżynierii biomedycznej 229901 epidemiolog 229902 koordynator badań klinicznych 229908 toksykolog 314101 laborant mikrobiologiczny 314190 pozostali technicy nauk biologicznych 324001 laborant weterynaryjny 532903 preparator medyczny
13.	blacharze i lakiernicy samochodowi	713203 lakiernik samochodowy (s) 721306 blacharz samochodowy (s)
14.	brukarze	711205 brukarz
15.	ceramicy przemysłowi	311921 technik technologii ceramicznej (s) 311944 technik ceramik (s) 8181 operatorzy urządzeń do produkcji wyrobów szklanych i ceramicznych 731401 ceramik wyrobów ceramiki budowlanej 731403 formowacz ściernic 731404 formowacz wyrobów ceramicznych 731405 garncarz 731406 modelarz odlewnik gipsowych form roboczych 731407 odlewnik wyrobów ceramicznych 731408 sortowacz-brakarz ceramiki 731409 szklifierz ceramiki 731490 pozostali ceramicy i pokrewni 731601 cechowacz skal i znaków na szkle oraz na wyrobach z metali
16.	cieśle i stolarze budowlani	711501 cieśla (s) 711502 cieśla szalunkowy 711503 stolarz budowlany 711590 pozostali cieśle i stolarze budowlani
17.	cukiernicy	751201 cukiernik (s) 751202 dekorator wyrobów cukierniczych 751203 karmelarz 932906 pomocnik ciastkarka
18.	dekarze i blacharze budowlani	7121 dekarze 721301 blacharz (s) 721302 blacharz budowlany 721303 blacharz izolacji przemysłowych (s) 311221 technik dekarstwa (s)
19.	dentystyci	2261 lekarze dentyści bez specjalizacji, w trakcie specjalizacji lub ze specjalizacją i stopnia 2262 lekarze dentyści specjaliści
20.	diagnostycy samochodowi	311501 diagnosta uprawniony do wykonywania badań technicznych pojazdów 311503 kontroler stanu technicznego pojazdów
21.	dziennikarze i redaktorzy	264104 redaktor wydawniczy 2642 dziennikarze 262205 menedżer zawartości serwisów internetowych 265690 pozostali prezenterzy radiowi, telewizyjni i pokrewni 265902 bloger / vloger 441302 korektor tekstu

L.p.	Nazwa zawodu ocenianego w Barometrze	Zawody z KZiS (podkategorie do zawodów ocenianych w Barometrze)
22.	ekonomiści	2631 ekonomiści 331403 technik ekonomista (s)
23.	elektrycy, elektromechanicy i elektromonterzy	7411 elektrycy budowlani i pokrewni 7412 elektromechanicy i elektromonterzy 7413 monterzy linii elektrycznych 3113 technicy elektrycy 3131 operatorzy urządzeń energetycznych
24.	farmaceuci	2281 farmaceuci bez specjalizacji lub w trakcie specjalizacji 3213 technicy farmaceutyczni 2282 farmaceuci specjalści 229904 osoba wykwalifikowana w przemyśle farmaceutycznym
25.	filolodzy i tłumacze	2643 filolodzy i tłumacze
26.	filozofowie, historycy, politolodzy i kulturoznawcy	2633 filozofowie, historycy i politolodzy 242224 specjalista do spraw stosunków międzynarodowych 263201 archeolog 263202 etnograf 263203 kulturoznawca 263205 antropolog 263207 religioznawca 263290 pozostali archeolodzy, socjolodzy i specjaliści dziedzin pokrewnych
27.	fizjoterapeuci i masażyści	2292 fizjoterapeuci 3254 technicy fizjoterapii i masażyści
28.	floryści	343203 florysta (s) 524901 bukiewicz
29.	fotografowie	3431 fotografowie
30.	fryzjerzy	5141 fryzjerzy
31.	geodeci i kartografowie	2165 kartografowie i geodeci 311104 technik geodeta (s) 311801 rysownik geodezyjny 311802 rysownik kartograficzny
32.	gospodarze obiektów, portierzy, woźni i dozorczy	541306 portier 515301 gospodarz domu 515303 robotnik gospodarczy 515390 pozostali gospodarze budynków 8182 maszyniści kotłów parowych i pokrewni 911202 palacz pieców zwykłych 9629 pracownicy wykonujący prace proste gdzie indziej niesklasyfikowani
33.	górnicy i operatorzy maszyn i urządzeń wydobywczych	8112 operatorzy maszyn i urządzeń do przeróbki mechanicznej kopalni 8113 operatorzy urządzeń wiertniczych i wydobywczych ropy, gazu i innych surowców 931101 robotnik górniczy dolowy 132202 kierownik jednostki ratownictwa górniczego 311701 technik górnictwa odkrywkowego (s) 311702 technik górnictwa otworowego (s) 311703 technik górnictwa podziemnego (s) 311709 technik podziemnej eksploatacji kopalni innych niż węgiel kamienny 311706 technik przeróbki kopalni stałych (s) 311707 technik wiertnik (s) 3121 osoby dozoru ruchu w górnictwie 313204 maszynista wentylatorów w kopalni 7542 strzałowci i pokrewni 8111 górnicy podziemnej i odkrywkowej eksploatacji złóż i pokrewni
34.	graficy komputerowi	216601 grafik komputerowy dtp 216602 grafik komputerowy multimediów 216604 projektant grafiki 216605 projektant grafiki stron internetowych 216606 specjalista do spraw animacji multimedialnej 216690 pozostali projektanci grafiki i multimediów
35.	inspektorzy nadzoru budowlanego	242211 inspektor nadzoru budowlanego 311211 inspektor budowlany 311212 inspektor budowy dróg 311213 inspektor budowy mostów
36.	instruktorzy nauki jazdy	5165 instruktorzy nauki jazdy 235903 egzaminator osób ubiegających się o uprawnienia do kierowania pojazdem

L.p.	Nazwa zawodu ocenianego w Barometrze	Zawody z KZiS (podkategorie do zawodów ocenianych w Barometrze)
37.	instruktorzy rekreacji i sportu	342301 instruktor fitness 342302 instruktor gimnastyki korekcyjnej 342303 instruktor jazdy konne 342304 instruktor odnowy biologicznej 342305 instruktor rekreacji ruchowej 342306 instruktor rytmiki 342307 instruktor sportów siłowych 342308 instruktor sportów ekstremalnych 342309 instruktor sztuki walki 342310 pracownik do spraw kultury fizycznej i sportu 342390 pozostali instruktorzy fitness i rekreacji ruchowej 235501 instruktor amatorskiego ruchu artystycznego 235502 instruktor tańca 342201 instruktor sportu 342202 instruktor sportu osób niepełnosprawnych 342207 trener sportu 342290 pozostali trenerzy, instruktorzy i działacze sportowi
38.	inżynierowie budownictwa	2142 inżynierowie budownictwa 214912 inżynier technologii betonów 214501 inżynier inżynierii chemicznej 214502 inżynier technologii chemicznej 214590 pozostali inżynierowie chemii i pokrewni 311101 laborant chemiczny 311603 technik technologii chemicznej (s) 2113 chemicy 311102 probierz 311604 technik technologii środków farmaceutycznych 311605 technik technologii środków kosmetycznych 311606 technik zabezpieczeń przeciwkorozyjnych 311690 pozostali technicy chemii i pokrewni
39.	inżynierowie chemii i chemicy	214906 inżynier energetyki 214933 zarządca energią 2151 inżynierowie elektrycy
40.	inżynierowie elektrycy i energetycy	2143 inżynierowie inżynierii środowiska
41.	inżynierowie inżynierii środowiska	2144 inżynierowie mechanicy 214904 inżynier awionik
42.	inżynierowie mechanicy	7113 robotnicy obróbki kamienia 811408 pilarz kamienia 811409 szlifierz kamienia
43.	kamieniarze	5131 kelnerzy 5132 barmani
44.	kelnerzy i barmani	833101 kierowca autobusu 833102 kierowca trolejbusu
45.	kierowcy autobusów	832201 kierowca mechanik (s) 8332 kierowcy samochodów ciężarowych siodłowych
46.	kierowcy samochodów ciężarowych i ciągników siodłowych	832203 kierowca samochodu osobowego 832204 przewoźnik osób 832205 taksówkarz
47.	kierowcy samochodów osobowych	132301 kierownik budowy 132401 kierownik działu logistyki 132402 kierownik działu transportu 132403 kierownik działu zakupów 132404 kierownik magazynu 132405 kierownik przedsiębiorstwa spedycyjnego 132406 kierownik przedsiębiorstwa transportowego 132408 kierownik punktu skupu 132490 pozostali kierownicy do spraw logistyki i dziedzin pokrewnych
48.	kierownicy budowy	1311 kierownicy produkcji w rolnictwie i leśnictwie 1312 kierownicy produkcji w zakładach akwakultury i rybactwie 1321 kierownicy do spraw produkcji przemysłowej 132201 kierownik działu ruchu zakładu górniczego lub zakładu 132204 kierownik ruchu zakładu górniczego lub zakładu 132290 pozostali kierownicy w górnictwie 132302 kierownik małego przedsiębiorstwa budowlanego 132390 pozostali kierownicy do spraw budownictwa
49.	kierownicy ds. logistyki	
50.	kierownicy ds. produkcji	

L.p.	Nazwa zawodu ocenianego w Barometrze	Zawody z KZiS (podkategorie do zawodów ocenianych w Barometrze)
51.	kierownicy ds. usług	1330 kierownicy do spraw technologii informatycznych i telekomunikacyjnych 134101 kierownik centrum rozrywki dla dzieci 1346 kierownicy w instytucjach finansowych i ubezpieczeniowych 134903 kierownik agencji ochrony mienia i osób 134904 kierownik firmy audytorskiej 134905 kierownik kancelarii prawnej 134906 kierownik agencji filmowej / telewizyjnej 134909 kierownik galerii sztuki 134990 pozostali kierownicy w instytucjach usług wyspecjalizowanych gdzie indziej niesklasyfikowani 1411 kierownicy w hotelarstwie 1412 kierownicy w gastronomii 143101 kierownik agencji do spraw usług sportowych / turystycznych / kulturalnych 143107 kierownik kasyna 143108 kierownik kina 143109 kierownik klubu fitness 143110 kierownik klubu sportowego 143112 kierownik parku rozrywki / cyrku 143114 kierownik siłowni 143115 kierownik szkółki jeździeckiej 143117 kierownik szkoły tańca 143190 pozostali kierownicy do spraw sportu, rekreacji i kultury 143901 kierownik biura podróży 143902 kierownik biura tłumaczeń 143903 kierownik centrum handlowego 143904 kierownik centrum konferencyjnego 143905 kierownik centrum obsługi telefonicznej (kierownik call center) 143906 kierownik do spraw windykacji 143907 kierownik firmy sprzątającej 143908 kierownik kempingu 143990 pozostali kierownicy do spraw innych typów usług gdzie indziej niesklasyfikowani 342203 menedżer dyscypliny sportu 342204 menedżer imprez sportowych 342205 menedżer sportu
52.	kierownicy ds. zarządzania i obsługi biznesu	112001 dyrektor do spraw administracyjnych 112002 dyrektor do spraw badawczo-rozwojowych 112003 dyrektor do spraw energetyki 112004 dyrektor do spraw informatyki / informacji 112005 dyrektor do spraw personalnych 112006 dyrektor finansowy 112007 dyrektor generalny 112008 dyrektor handlowy 112009 dyrektor logistyki 112010 dyrektor marketingu 112011 dyrektor operacyjny 112012 dyrektor produkcji 112013 dyrektor rozwoju biznesu 112014 dyrektor sprzedaży 112015 dyrektor techniczny 112016 dyrektor wykonawczy 112019 syndyk 112020 dyrektor do spraw wdrożeń i rozwoju technologii 112090 pozostali dyrektorzy generalni i zarządzający 121102 kierownik biura rachunkowego 121103 kierownik działu finansowego 121190 pozostali kierownicy do spraw finansowych 1212 kierownicy do spraw zarządzania zasobami ludzkimi 1213 kierownicy do spraw strategii i planowania 1219 kierownicy do spraw obsługi biznesu i zarządzania gdzie indziej niesklasyfikowani 122101 kierownik do spraw marketingu 122103 kierownik przedsiębiorstwa świadczącego usługi z zakresu marketingu i sprzedaży 122104 kierownik do spraw marketingu internetowego 122105 kierownik do spraw marketingu sieciowego (wielopoziomowego) 1222 kierownicy do spraw reklamy i public relations 1223 kierownicy do spraw badań i rozwoju 242102 koordynator projektów unijnych 3341 kierownicy biura
53.	kierownicy sprzedaży	5222 kierownicy sprzedaży w marketach 1420 kierownicy w handlu detalicznym i hurtowym 122106 regionalny kierownik sprzedaży 122102 kierownik do spraw sprzedaży

L.p.	Nazwa zawodu ocenianego w Barometrze	Zawody z KZiS (podkategorie do zawodów ocenianych w Barometrze)
54.	kierownicy w instytucjach społecznych i kultury	134102 kierownik przedszkola 134104 kierownik żłobka / klubu dziecięcego 134105 kierownik placówki wsparcia dziennego 134106 kierownik ośrodka adopcyjnego 134107 dyrektor placówki opiekuńczo-wychowawczej 134190 pozostali kierownicy / dyrektorzy w instytucjach opieki nad dziećmi 134201 kierownik hospicjum 134202 kierownik komórki organizacyjnej podmiotu leczniczego 134204 kierownik podmiotu leczniczego 134290 pozostali kierownicy w instytucjach opieki zdrowotnej 1343 kierownicy w instytucjach opieki nad osobami starszymi 1344 kierownicy w instytucjach pomocy społecznej 134501 dyrektor szkoły 134503 kierownik warsztatów szkolnych 134590 pozostali kierownicy w instytucjach edukacyjnych 134901 dyrektor aresztu śledczego / zakładu karnego 134902 dyrektor zakładu dla nieletnich 134907 kierownik archiwum 134908 kierownik biblioteki 134910 kierownik muzeum 143105 kierownik domu kultury 143116 dyrektor teatru 143118 dyrektor filharmonii/opery/opretki/orkiestry 143119 dyrektor zespołu pieśni i tańca/chóru
55.	kosmetyczki	229903 kosmetolog 5142 kosmetyczki i pokrewni 323014 podolog (s) 343917 tatuażysta
56.	krawcy i pracownicy produkcji odzieży	311924 technik technologii odzieży (s) 311941 technik przemysłu mody (s) 311946 technik stylisty (s) 7531 krawcy, kuśnierze, kapelusznicy i pokrewni 311926 technik technologii wyrobów skórzaných (s) 7532 konstruktorzy i krojczowie odzieży 7533 szwaczki, hafciarki i pokrewni 8153 operatorzy maszyn do szycia 815903 operator urządzeń do klejenia elementów odzieży 815904 operator urządzeń wykrawających i nawarstwiających 815990 pozostali operatorzy maszyn do produkcji wyrobów włókienniczych, futrzarskich i skórzaných gdzie indziej niesklasyfikowani 932902 łagowacz 932905 pomoc krawiecka 731808 rękodzielnik wyrobów włókienniczych (s)
57.	kucharze	5120 kucharze
58.	lakiernicy	713201 lakiernik (s) 713202 lakiernik proszkowy 713204 lakiernik tworzyw sztucznych 713205 lakiernik wyrobów drzewnych 713206 malarz-lakiernik samolotowy 713207 malarz-lakiernik konstrukcji i wyrobów metalowych 713208 piaskarz 713290 pozostali lakiernicy 932907 pomocnik lakiernika
59.	lekarze	2211 lekarze bez specjalizacji, w trakcie specjalizacji lub ze specjalizacją i stopnia 2212 lekarze specjalści 134207 lekarz ordynator oddziału
60.	listonosze i kurierzy	441202 kurier 441203 listonosz 441290 pozostali listonosze i pokrewni
61.	logopedzi i audiofonolodzy	229402 logopeda 229403 neurologopeda 229404 surdologopeda 229490 pozostali audiofonolodzy i logopedzi 229401 audiofonolog 235906 nauczyciel logopeda
62.	magazynierzy	4321 magazynierzy i pokrewni 515102 intendent 8344 kierowcy operatorzy wózków jezdniowych

L.p.	Nazwa zawodu ocenianego w Barometrze	Zawody z KZiS (podkategorie do zawodów ocenianych w Barometrze)
63.	marynarze, pracownicy obsługi statków i portów	3151 pracownicy służb technicznych żeglugi 8350 marynarze i pokrewni (z wyłączeniem sił zbrojnych) 511102 steward statku morskiego 315202 bosman portu 315203 inspektor bezpieczeństwa żeglugi 315204 kapitan portu morskiego 315205 kapitan statku morskiego 315206 kapitan żeglugi śródlądowej 315207 kapitan żeglugi przybrzeżnej 315208 oficer pokładowy 315209 oficer portu 315210 obserwator radarowy żeglugi śródlądowej 315211 pilot morski 315212 pilot żeglugi śródlądowej 315214 technik nawigator morski (s) 315216 technik żeglugi śródlądowej (s) 315217 szyper 315290 pozostali oficerowie pokładowi, piloci żeglugi i pokrewni 723311 mechanik okrętowy 723316 motorzysta wachtowy 723317 marynarz motorzysta żeglugi śródlądowej
64.	maszyniści	8311 maszyniści kolejowi i metra
65.	mechanicy maszyn i urządzeń	731102 mechanik automatyki przemysłowej i urządzeń precyzyjnych (s) 731107 automatyk (s) 731103 mechanik precyzyjny (s) 723301 mechanik / konserwator urządzeń do napełniania i opróżniania zbiorników 723302 mechanik / konserwator urządzeń dźwignicowych 723303 mechanik maszyn i urządzeń budowlanych i melioracyjnych 723304 mechanik maszyn i urządzeń do obróbki metali 723305 mechanik maszyn i urządzeń górnictwa odkrywkowego 723306 mechanik maszyn i urządzeń górnictwa podziemnego 723307 mechanik maszyn i urządzeń przemysłowych 723308 mechanik maszyn rolniczych 723309 mechanik maszyn szwalniczych 723310 mechanik-monter maszyn i urządzeń (s) 723312 mechanik silników spalinowych 723318 mechanik pojazdów kolejowych (s) 723390 pozostali mechanicy maszyn i urządzeń rolniczych i przemysłowych 7234 mechanicy rowerów i pokrewni 731104 optyk-mechanik (s) 731106 zegarmistrz (s) 731190 pozostali mechanicy precyzyjni 932908 pomocnik mechanika
66.	mechanicy pojazdów samochodowych	7231 mechanicy pojazdów samochodowych 311513 technik pojazdów samochodowych (s)
67.	meteorolodzy, geolodzy, geografowie	311105 technik geofizyk 311106 technik geolog (s) 2112 meteorolodzy 2114 specjaliści nauk o ziemi 311107 technik hydrolog 311108 technik meteorolog

L.p.	Nazwa zawodu ocenianego w Barometrze	Zawody z KZiS (podkategorie do zawodów ocenianych w Barometrze)
68.	monterzy elektroniki	742102 monter-elektronik (s) 742117 elektronik (s) 742103 monter-elektronik – aparatura medyczna 742104 monter-elektronik – aparatura pomiarowa 742105 monter-elektronik – elektroniczne instrumenty muzyczne 742106 monter-elektronik – elektroniczny sprzęt sygnalizacyjny i systemy sygnalizacyjne 742108 monter-elektronik – naprawa sprzętu audiowizualnego 742110 monter-elektronik – układy elektroniczne automatyki przemysłowej 742113 monter / konserwator urządzeń zabezpieczeń technicznych osób i mienia 742114 monter mechatronik (s) 742118 mechatronik (s) 742115 monter urządzeń sterowania ruchem pociągów metra 742116 monter urządzeń zdalnego sterowania i kontroli dyspozytorskiej metra 742190 pozostali monterzy elektroniki i serwisanci urządzeń elektronicznych 742201 monter instalacji i urządzeń telekomunikacyjnych (telemonter) 742202 monter sieci i urządzeń telekomunikacyjnych (s) 742203 monter sieci telekomunikacyjnych 742204 monter-elektronik – instalacja anten 742205 monter-elektronik – sprzęt komputerowy 742206 monter-elektronik – urządzenia radiokomunikacyjne 742207 monter-elektronik – urządzenia radiowo-telewizyjne 742290 pozostali monterzy i serwisanci instalacji i urządzeń teleinformatycznych
69.	monterzy instalacji budowlanych	7126 hydraulicy i monterzy rurociągów 7127 monterzy i konserwatorzy instalacji klimatyzacyjnych i chłodniczych
70.	monterzy konstrukcji metalowych	7214 robotnicy przygotowujący i wznoszący konstrukcje metalowe 7215 takielarze i monterzy konstrukcji linowych 311910 technik budownictwa okrętowego (s) 311942 technik budowy jednostek pływających (s) 721304 blacharz lotniczy 721305 blacharz okrętowy 721390 pozostali blacharze
71.	monterzy maszyn i urządzeń	8211 monterzy maszyn i urządzeń mechanicznych 8212 monterzy sprzętu elektrycznego 8213 monterzy sprzętu elektronicznego 723314 monter-instalator urządzeń technicznych w budownictwie wiejskim
72.	monterzy okien i szklarze	712501 monter / składacz okien 712502 szklarz 712503 szklarz budowlany 712504 szklarz pojazdów 712506 monter szkła budowlanego 712590 pozostali szklarze 754902 monter żaluzji
73.	murarze i tynkarze	7123 tynkarze i pokrewni 711201 monter kamiennych elementów budowlanych 711202 murarz 711203 zdun (s) 711204 murarz-tynkarz (s) 711290 pozostali murarze i pokrewni 7124 monterzy izolacji
74.	nauczyciele języków obcych i lektorzy	234104 nauczyciel języka obcego w szkole podstawowej 233008 nauczyciel języka obcego w gimnazjach i szkołach ponadgimnazjalnych 2353 lektorzy języków obcych
75.	nauczyciele nauczania początkowego	234113 nauczyciel nauczania początkowego
76.	nauczyciele praktycznej nauki zawodu	232001 nauczyciel / instruktor praktycznej nauki zawodu 235106 nauczyciel instruktor

L.p.	Nazwa zawodu ocenianego w Barometrze	Zawody z KZiS (podkategorie do zawodów ocenianych w Barometrze)
77.	nauczyciele przedmiotów ogólnokształcących	233001 nauczyciel biologii w gimnazjach i szkołach ponadgimnazjalnych
		233002 nauczyciel chemii w gimnazjach i szkołach ponadgimnazjalnych
		233003 nauczyciel etyki w gimnazjach i szkołach ponadgimnazjalnych
		233004 nauczyciel fizyki i astronomii w gimnazjach i szkołach ponadgimnazjalnych
		233005 nauczyciel geografii w gimnazjach i szkołach ponadgimnazjalnych
		233006 nauczyciel historii w gimnazjach i szkołach ponadgimnazjalnych
		233007 nauczyciel informatyki / technologii informacyjnej w gimnazjach i szkołach ponadgimnazjalnych
		233012 nauczyciel języka polskiego w gimnazjach i szkołach ponadgimnazjalnych
		233015 nauczyciel matematyki w gimnazjach i szkołach ponadgimnazjalnych
		233016 nauczyciel muzyki w gimnazjach i szkołach ponadgimnazjalnych
		233017 nauczyciel plastyki w gimnazjach i szkołach ponadgimnazjalnych
		233018 nauczyciel przedsiębiorczości w gimnazjach i szkołach ponadgimnazjalnych
		233019 nauczyciel przysposobienia obronnego w gimnazjach i szkołach ponadgimnazjalnych
		233020 nauczyciel religii w gimnazjach i szkołach ponadgimnazjalnych
		233021 nauczyciel techniki w gimnazjach i szkołach ponadgimnazjalnych
		233022 nauczyciel wiedzy o kulturze w gimnazjach i szkołach ponadgimnazjalnych
		233023 nauczyciel wiedzy o społeczeństwie w gimnazjach i szkołach ponadgimnazjalnych
		233024 nauczyciel wychowania do życia w rodzinie w gimnazjach i szkołach ponadgimnazjalnych
		233025 nauczyciel wychowania fizycznego w gimnazjach i szkołach ponadgimnazjalnych
		233090 pozostali nauczyciele gimnazjów i szkół ponadgimnazjalnych (z wyjątkiem nauczycieli kształcenia zawodowego)
		234101 nauczyciel etyki w szkole podstawowej
		234102 nauczyciel historii i społeczeństwa w szkole podstawowej
		234103 nauczyciel informatyki w szkole podstawowej
		234111 nauczyciel matematyki w szkole podstawowej
		234112 nauczyciel muzyki w szkole podstawowej
		234114 nauczyciel plastyki w szkole podstawowej
234115 nauczyciel przyrody w szkole podstawowej		
234116 nauczyciel religii w szkole podstawowej		
234117 nauczyciel techniki w szkole podstawowej		
234118 nauczyciel wychowania fizycznego w szkole podstawowej		
234190 pozostali nauczyciele szkół podstawowych		
234108 nauczyciel języka polskiego w szkole podstawowej		
78.	nauczyciele przedmiotów zawodowych	232002 nauczyciel przedmiotów zawodowych artystycznych
		232003 nauczyciel przedmiotów zawodowych ekonomicznych
		232004 nauczyciel przedmiotów zawodowych medycznych
		232005 nauczyciel przedmiotów zawodowych rolniczych i leśnych
		232006 nauczyciel przedmiotów zawodowych technicznych
232007 nauczyciel przedmiotów zawodowych turystycznych		
232090 pozostali nauczyciele kształcenia zawodowego		
79.	nauczyciele przedszkoli	234201 nauczyciel przedszkola
		234202 wychowawca małego dziecka
80.	nauczyciele szkół specjalnych i oddziałów integracyjnych	2352 nauczyciele szkół specjalnych
81.	obuwnicy	7536 obuwnicy i pokrewni
		311916 technik obuwnik (s)
		815601 operator obuwniczych urządzeń szwalniczych
		815603 operator urządzeń montażowych obuwia
		815604 operator urządzeń wykrawających elementy obuwia
		815605 obuwnik przemysłowy
815690 pozostali operatorzy maszyn do produkcji obuwia		
82.	ogrodnicy i sadownicy	6112 sadownicy
		6113 ogrodnicy
		9214 robotnicy wykonujący prace proste w ogrodnictwie i sadownictwie
		314205 technik ogrodnik (s)
		7544 robotnicy zwalczania szkodników i chwastów

L.p.	Nazwa zawodu ocenianego w Barometrze	Zawody z KZiS (podkategorie do zawodów ocenianych w Barometrze)
83.	operatorzy aparatury medycznej	3211 operatorzy aparatury medycznej
		3212 technicy analityki medycznej
84.	operatorzy i mechanicy sprzętu do robót ziemnych	532905 zabiegowy balneologiczny
		311409 technik elektroniki medycznej
		311907 serwisant urządzeń medycznych
		229911 specjalista radiofarmacji
		229912 specjalista inżynierii medycznej
229913 elektroradiolog		
85.	operatorzy maszyn do produkcji i przetwórstwa papieru	8342 operatorzy sprzętu do robót ziemnych i urządzeń pokrewnych
		8171 operatorzy urządzeń do wyrobu masy papierniczej i produkcji papieru
86.	operatorzy maszyn do produkcji wyrobów cementowych i kamiennych	8143 operatorzy maszyn do produkcji wyrobów papierniczych
		731410 operator automatów ceglarskich i wapienno-piaskarskich
		811401 hartowacz betonów i sylikatów
		811402 krajażca materiałów budowlanych
		811404 operator urządzeń do formowania bloków i tynków gipsowych
		811405 operator urządzeń do produkcji elementów z betonu komórkowego
		811406 operator urządzeń do produkcji mas asfaltobetonowych
		811407 operator urządzeń wytwórczych mieszanek betonowych
		811490 pozostali operatorzy maszyn i urządzeń do produkcji wyrobów cementowych, kamiennych i pokrewni
		8131 operatorzy maszyn i urządzeń do produkcji wyrobów chemicznych
87.	operatorzy maszyn do produkcji wyrobów chemicznych	8132 operatorzy urządzeń do produkcji materiałów światłoczułych i obróbki filmów
		8141 operatorzy maszyn do produkcji wyrobów gumowych
88.	operatorzy maszyn do produkcji wyrobów z gumy i tworzyw sztucznych	8142 operatorzy maszyn do produkcji wyrobów z tworzyw sztucznych
		834101 kierowca ciągnika rolniczego
89.	operatorzy maszyn rolniczych i ogrodniczych	834102 kombajnista (kierowca kombajnu)
		834103 mechanik-operator pojazdów i maszyn rolniczych (s)
		834107 operator maszyn rolniczych
		834190 pozostali operatorzy wolnobieżnych maszyn rolniczych i leśnych
		834106 operator maszyn ogrodniczych
90.	operatorzy maszyn włókienniczych	731802 dziewiarz
		731805 przędzacz
		731809 tkacz
		8151 operatorzy maszyn przędzalniczych i pokrewni
91.	operatorzy obrabiarek skrawających	8152 operatorzy maszyn tkackich i dziewiarskich
		815901 operator maszyn do produkcji włókna i przędzin
		7223 ustawiacze i operatorzy obrabiarek do metali i pokrewni
92.	operatorzy urządzeń dźwigowo-transportowych	7224 szlifierze narzędzi i polerowacze metali
		8343 maszyniści i operatorzy maszyn i urządzeń dźwigowo-transportowych i pokrewni
93.	opiekunki dziecięce	325905 opiekunka dziecięca (s)
		5311 opiekunowie dziecięcy
94.	opiekunowie osoby starszej lub niepełnosprawnej	341201 asystent osoby niepełnosprawnej (s)
		341202 opiekun osoby starszej (s)
		341203 opiekun w domu pomocy społecznej (s)
		341204 opiekunka środowiskowa (s)
		5322 pracownicy domowej opieki osobistej
		5321 pomocniczy personel medyczny
		5162 osoby do towarzystwa
95.	optycy i pracownicy wytwarzający protezy	2295 optometryści
		321401 protetyk słuchu (s)
		321403 technik ortopeda (s)
		3253 optycy okularowi
		325906 ortoptystka (s)
		731105 ortopeda mechanik
		235921 pedagog
		235912 pedagog szkolny
96.	pedagodzy	235909 nauczyciel specjalista terapii pedagogicznej
		235911 pedagog animacji kulturalnej
		235101 andragog
		235919 pedagog specjalny
		235922 pedagog mediów
97.	piekarze	751204 piekarz (s)
		932910 pomocnik piekarza

L.p.	Nazwa zawodu ocenianego w Barometrze	Zawody z KZiS (podkategorie do zawodów ocenianych w Barometrze)
98.	pielęgniarki i położne	134205 pielęgniarka oddziałowa 134206 położna oddziałowa 2221 pielęgniarki bez specjalizacji lub w trakcie specjalizacji 2222 pielęgniarki z tytułem specjalisty 2231 położne bez specjalizacji lub w trakcie specjalizacji 2232 położne z tytułem specjalisty 325902 higienistka szkolna
99.	plastycy, dekoratorzy wnętrz i konserwatorzy zabytków	343204 plastyk (s) 216102 architekt wnętrz 343202 dekorator wnętrz 216603 ilustrator 265105 konserwator dzieł sztuki 265107 konserwator zabytków architektury 343201 dekorator sklepów 343205 technik sztukatorstwa i kamieniarstwa artystycznego 343290 pozostali plastycy, dekoratorzy wnętrz i pokrewni
100.	pomoce kuchenne	9412 pomoce kuchenne 5246 wydawcy posiłków 9411 pracownicy przygotowujący posiłki typu fast food
101.	pomoce w gospodarstwie domowym	5152 pracownicy usług domowych
102.	pozostali specjaliści edukacji	234290 pozostali specjaliści do spraw wychowania małego dziecka 235102 ewaluator programów edukacji 235103 metodyk edukacji na odległość 235104 metodyk technologii informacyjnych i komunikacyjnych 235105 nauczyciel doradca metodyczny 235109 wizytator 235190 pozostali wizytatorzy i specjaliści metod nauczania 2354 nauczyciele muzyki w placówkach pozaszkolnych 235503 nauczyciele sztuki w placówkach pozaszkolnych 235590 pozostali nauczyciele sztuki w placówkach pozaszkolnych 2356 instruktorzy technologii informatycznych 235901 dydaktyk multimedialny 235902 egzaminator on-line 235905 nauczyciel konsultant 235907 nauczyciel nauczania na odległość 235910 nauczyciel w placówkach pozaszkolnych 235913 specjalista do spraw zarządzania w oświacie 235915 wykładowca na kursach (edukator, trener) 235917 korepetytor 235918 nauczyciel domowy 235920 trener osobisty (coach, mentor, tutor) 235990 pozostali specjaliści nauczania i wychowania gdzie indziej niesklasyfikowani
103.	pracownicy administracyjni i biurowi	4110 pracownicy obsługi biurowej 331401 asystent do spraw statystyki 331404 asystent przetwarzania danych 331490 pozostali średni personel do spraw statystyki i dziedzin pokrewnych 334306 technik administracji (s) 334307 stenograf-protokolant 334390 pozostali pracownicy administracyjni i sekretarze biura zarządu 334402 sekretarka medyczna 334490 pozostali sekretarze medyczni i pokrewni 341103 sekretarz sądowy 341190 pozostali średni personel z dziedziny prawa i pokrewny 4131 maszynistki i operatorzy edytorów tekstu 4132 operatorzy wprowadzania danych 431201 pracownik do spraw statystyki 431203 pracownik w biurze maklerskim 431290 pozostali pracownicy do spraw statystyki, finansów i ubezpieczeń 441301 kodowacz (koder) 4419 pracownicy obsługi biura gdzie indziej niesklasyfikowani
104.	pracownicy biur podróży i obsługi turystycznej	242113 specjalista do spraw organizacji usług gastronomicznych, hotelowych i turystycznych 4221 konsultanci i inni pracownicy biur podróży 4225 pracownicy biur informacji 422402 technik hotelarstwa (s) 5113 przewodnicy turystyczni i piloci wycieczek

L.p.	Nazwa zawodu ocenianego w Barometrze	Zawody z KZiS (podkategorie do zawodów ocenianych w Barometrze)
105.	pracownicy ds. budownictwa drogowego i kolejowego	311206 technik drogowictwa (s) 311216 technik budowy dróg (s) 711603 monter nawierzchni kolejowej (s) 711606 układacz nawierzchni drogowych 311207 technik dróg i mostów kolejowych (s) 311217 technik dróg kolejowych i obiektów inżynierskich (s) 311220 technik budownictwa kolejowego (s) 311215 mostowniczy 312301 mistrz produkcji w budownictwie drogowym 312302 mistrz produkcji w budownictwie kolejowym 312303 mistrz produkcji w budownictwie mostowym 711690 pozostali robotnicy budowy dróg 931205 pomocniczy robotnik drogowy 931206 pomocniczy robotnik mostowy
106.	pracownicy ds. jakości	214105 konsultant komitetu technicznego 214107 normalizator 214108 specjalista do spraw audytu zabezpieczenia 214109 specjalista kontroli jakości 214110 towaroznawca 214901 audytor energetyczny 214902 inspektor dozoru technicznego 214921 legalizator 214922 metrolog 242204 audytor/kontroler 242208 inspektor farmaceutyczny 311109 technik metrolog 311901 cechowniczy 311902 kontroler jakości połączeń spawanych 311904 operator badań defektoskopowych 311937 kontroler jakości wyrobów przemysłowych 3133 kontrolerzy (sterowniczy) procesów w przemyśle chemicznym 3134 kontrolerzy (sterowniczy) procesów przeróbki ropy naftowej i gazu 3135 kontrolerzy (sterowniczy) procesów metalurgicznych 313901 kontroler (sterowniczy) robotów przemysłowych 313902 kontroler (sterowniczy) urządzeń do produkcji papieru 313990 pozostali kontrolerzy (sterowniczy) procesów przemysłowych gdzie indziej niesklasyfikowani 325506 kontroler higieny mięsa 325512 weterynaryjny kontroler sanitarny 325514 inspektor sanitarny 331503 rzeczoznawca 331504 rzeczoznawca jakości handlowej artykułów rolno-spożywczych 3359 urzędnicy państwowi do spraw nadzoru gdzie indziej niesklasyfikowani 515101 inspektor hotelowy
107.	pracownicy ds. ochrony środowiska i bhp	2133 specjaliści do spraw ochrony środowiska 2291 specjaliści do spraw higieny, bezpieczeństwa pracy i ochrony środowiska 242227 specjalista zarządzania kryzysowego 311214 inspektor ochrony przeciwpożarowej 313201 operator aparatury utylizacji odpadów toksycznych 313206 operator spalarni odpadów komunalnych 313207 operator urządzeń klimatyzacyjnych i odpylających 313208 operator urządzeń oczyszczania ścieków 313209 operator urządzeń uzdatniania i demineralizacji wody 313210 pracownik oczyszczania terenu z materiałów wybuchowych i niebezpiecznych 313290 pozostali operatorzy urządzeń do spalania odpadów, uzdatniania wody i pokrewni 325501 edukator ekologiczny 325502 inspektor bezpieczeństwa i higieny pracy 325503 inspektor ochrony radiologicznej 325504 inspektor ochrony środowiska 325505 instruktor higieny 325507 strażnik ochrony przyrody / środowiska 325508 technik analizy i monitoringu środowiska 325509 technik bezpieczeństwa i higieny pracy (s) 325510 technik dozymetrista 325511 technik ochrony środowiska (s) 325515 technik gospodarki odpadami 325590 pozostali średni personel ochrony środowiska, medycyny pracy i bhp 723315 monter / konserwator urządzeń przeciwpożarowych

L.p.	Nazwa zawodu ocenianego w Barometrze	Zawody z KZiS (podkategorie do zawodów ocenianych w Barometrze)
108.	pracownicy ds. rachunkowości i księgowości	4311 pracownicy do spraw rachunkowości i księgowości 4313 pracownicy obsługi placowej 241103 specjalista do spraw rachunkowości 241190 pozostali specjaliści do spraw księgowości i rachunkowości 421106 kontroler rozliczeń pieniężnych 421107 skarbnik bankowy 3313 księgowi
109.	pracownicy ds. techniki dentystycznej	321402 technik dentystyczny (s) 3251 asystenci dentystyczni 532902 pomoc dentystyczna 229914 specjalista do spraw techniki dentystycznej
110.	pracownicy fizyczni w produkcji i pracach prostych	9321 ręczni pakowacze i znakowacze 9333 robotnicy pracujący przy przeładunku towarów 9334 układacze towarów na półkach 9611 ładowacze nieczystości 9612 sortowacze odpadów 9613 zamiatacze i pokrewni 9622 pracownicy wykonujący dorywcze prace proste 8183 operatorzy urządzeń pakujących, znakujących i urządzeń do napełniania butelek 818901 operator urządzeń do paletyzacji 818902 operator urządzeń utylizacji surowców zwierzęcych 818990 pozostali operatorzy innych maszyn i urządzeń przetwórczych gdzie indziej niesklasyfikowani 821901 konfekcjoner wyrobów gumowych 821904 monter wyrobów tekstylnych, z tektury i pokrewnych materiałów 821906 monter wyrobów z tworzyw sztucznych 821907 składcze sprzętu spadochronowego 821990 pozostali monterzy gdzie indziej niesklasyfikowani 912903 zmywacz graffiti 931102 robotnik naziemny w górnictwie 931190 pozostali robotnicy wykonujący prace proste w kopalniach i kamieniołomach 931202 kopacz 931203 meliorant 931204 oczyszczacz kanalizacyjny (kanalarz) 931290 pozostali robotnicy wykonujący prace proste w budownictwie drogowym, wodnym i pokrewni 932901 konserwator części / sprzętu 932911 pomocniczy robotnik w przemyśle przetwórczym 932912 robotnik myjący części i zespoły 932913 sortowacz 932914 wydawca materiałów 932915 pracownik pomocniczy krawca (s) 932916 pracownik pomocniczy mechanika (s) 932917 pracownik pomocniczy ślusarza (s) 932918 pracownik pomocniczy stolarza (s) 932919 asystent fryzjera (s) 932920 pracownik pomocniczy fryzjera (s) 932990 pozostali robotnicy wykonujący prace proste w przemyśle 9331 prowadzący pojazdy napędzane siłą mięśni 9332 prowadzący pojazdy ciągnięte przez zwierzęta 9510 pracownicy świadczący usługi na ulicach 962101 bagażowy 962102 boy hotelowy 962104 dźwigowy (windziarz) 962106 kolporter 962107 noszowy 962190 pozostali gońcy, bagażowi i pokrewni 9623 odczytujący liczniki i wybierający monety z automatów 754901 monter znaków nawigacyjnych 754990 pozostali robotnicy przemysłowi i rzemieślnicy gdzie indziej niesklasyfikowani
111.	pracownicy myjni, pralni i prasowni	8157 operatorzy maszyn do prania 9121 pracźki ręczne i prasowacze 9122 czyszciele pojazdów

L.p.	Nazwa zawodu ocenianego w Barometrze	Zawody z KZiS (podkategorie do zawodów ocenianych w Barometrze)
112.	pracownicy obsługi ruchu lotniczego	315301 Mechanik pokładowy 315302 Nawigator lotniczy 315305 Operator tankowania statków powietrznych 315306 Pilot balonu wolnego 315308 Pilot samolotowy zawodowy / liniowy 315309 Pilot sterowcowy zawodowy 315310 Pilot szybowcowy 315311 Pilot śmigłowcowy zawodowy / liniowy 315312 Pilot wiatrakowcowy zawodowy 315314 Skoczek spadochronowy 315318 Mechanik lotniczy obsługi technicznej 315319 Pilot pionowzłotu 315390 Pozostali piloci statków powietrznych i personel pokrewny 3154 kontrolerzy ruchu lotniczego i personel pokrewny 3155 technicy urządzeń ruchu lotniczego 511101 stewardesa / steward 723201 mechanik płatowców 723202 mechanik silników lotniczych 723203 mechanik wyposażenia lotniczego statków powietrznych 723290 pozostali mechanicy statków powietrznych i pokrewni
113.	pracownicy obsługi ruchu szynowego	5112 konduktorzy i pokrewni 711605 torowca 8312 dyżurni ruchu, manewrowi i pokrewni 833103 kierujący tramwajem (motornicy) 311407 technik automatyk sterowania ruchem kolejowym (s) 132407 zawiadowca stacji 214920 kontroler kolejowy 311401 diagnosta kolejowy 311928 technik transportu kolejowego (s) 432304 odprawiacz pociągów 432305 konstruktor rozkładów jazdy 711602 dróżnik obchodowy 723313 mechanik taboru kolejowego 742101 automatyk sterowania ruchem kolejowym 931207 pomocniczy robotnik torowy
114.	pracownicy ochrony fizycznej	311920 technik systemów zabezpieczeń technicznych osób i mienia 541307 pracownik ochrony fizycznej 541315 technik ochrony fizycznej osób i mienia (s) 541316 operator kontroli bezpieczeństwa 541317 pracownik obsługi monitoringu 541390 pozostali pracownicy ochrony osób i mienia 541906 ratownik wodny 541990 pozostali pracownicy usług ochrony gdzie indziej niesklasyfikowani
115.	pracownicy poczty	421101 asystent usług pocztowych 421108 technik usług pocztowych i finansowych (s) 441201 ekspedient pocztowy 421105 kontroler pocztowy
116.	pracownicy poligraficzni	7321 pracownicy przy pracach przygotowawczych do druku 7322 drukarze 7323 intrologatorzy i pokrewni 311918 technik poligraf 311911 technik cyfrowych procesów graficznych (s) 311943 technik grafiki i poligrafii cyfrowej (s) 311935 technik procesów drukowania (s) 311936 technik procesów intrologatorskich (s)
117.	pracownicy przetwórstwa metali	8121 operatorzy maszyn i urządzeń do produkcji i przetwórstwa metali 8122 operatorzy urządzeń do obróbki powierzchniowej metali i nakładania powłok 7211 formierze odlewniczy i pokrewni 311704 technik hutnik (s) 311708 technik przemysłu metalurgicznego (s) 311705 technik odlewnik (s) 722101 kowal (s) 722102 kowal wyrobów zdbniczych 722103 operator pras kuźniczych 722190 pozostali kowale i operatorzy pras kuźniczych 731602 galwanizer 731905 metaloplastyk
118.	pracownicy przetwórstwa spożywczego	8160 operatorzy maszyn i urządzeń do produkcji wyrobów spożywczych i pokrewni 7514 robotnicy przetwórstwa surowców roślinnych 7513 robotnicy w produkcji wyrobów mleczarskich 932909 pomocnik mleczarski
119.	pracownicy robót wykończeniowych w budownictwie	7129 robotnicy budowlani robót wykończeniowych i pokrewni gdzie indziej niesklasyfikowani 311219 technik robót wykończeniowych w budownictwie (s) 7122 posadzkarze, parkieciarze i glazurnicy 7131 malarze budowlani i pokrewni

L.p.	Nazwa zawodu ocenianego w Barometrze	Zawody z KZiS (podkategorie do zawodów ocenianych w Barometrze)
120.	pracownicy służb mundurowych	132914 kierownik rewiru / posterunku policji 134911 komendant policji (powiatowej, miejskiej, rejonowej, komisariatu) 134912 komendant straży gminnej / miejskiej 134913 komendant powiatowy / miejski państwowej straży pożarnej 263506 wychowawca w jednostkach penitencjarnych 311919 technik pożarnictwa (s) 3351 funkcjonariusze celni i ochrony granic 3355 policjanci 3356 funkcjonariusze służby więziennej 3357 funkcjonariusze służb specjalnych 5411 strażacy 5412 strażnicy w zakładach dla nieletnich 541301 funkcjonariusz biura ochrony rządu 541312 strażnik gminny / miejski 541313 strażnik straży marszałkowskiej 541314 funkcjonariusz straży ochrony kolei 0310 żołnierze szeregowi 541907 strażnik leśny 541908 strażnik łowiecki 541909 strażnik rybacki
121.	pracownicy socjalni	341205 pracownik socjalny 263504 specjalista pracy socjalnej 263505 specjalista resocjalizacji 263590 pozostali specjaliści do spraw społecznych 341290 pozostali pracownicy wsparcia rodziny, pomocy społecznej i pracy socjalnej 263501 kurator sądowy 263503 specjalista poradnictwa psychospołecznego i rodzinnego 263508 koordynator rodzinnej pieczy zastępczej 263509 specjalista do spraw adopcji 3252 środowiskowi pracownicy ochrony zdrowia 325903 instruktor terapii uzależnień 341207 asystent rodziny
122.	pracownicy sprzedaży internetowej	524401 ekspedytor sprzedaży wysyłkowej / internetowej 524402 organizator obsługi sprzedaży internetowej
123.	pracownicy telefonicznej i elektronicznej obsługi klienta ankieterzy, teleankieterzy	332202 pracownik centrum elektronicznej obsługi klienta 4222 pracownicy centrów obsługi telefonicznej (pracownicy call center) 4227 ankieterzy 524403 sprzedawca na telefon 524404 telemarketer 333905 tajemniczy klient (mystery shopper) 422301 operator centrali telefonicznej 524490 pozostali sprzedawcy (konsultanci) w centrach sprzedaży telefonicznej / internetowej 421102 asystent usług telekomunikacyjnych 432301 dyspozytor radiotaxi
124.	pracownicy usług pogrzebowych	516302 organizator usług pogrzebowych 516303 tanatoprakser (balsamista) 516304 żałobnik
125.	pracownicy zajmujący się zwierzętami	5164 opiekunowie zwierząt domowych i pracownicy zajmujący się zwierzętami
126.	prawnicy	2611 adwokaci, radcy prawni i prokuratorzy 2612 sędziowie 242216 rzecznik patentowy 261901 asystent prawni 261902 asystent prokuratora 261903 asystent sędziego 261904 komornik sądowy 261905 notariusz 261906 legislator 261907 radca prokuratorii generalnej skarbu państwa 261908 referendarz sądowy 261910 specjalista do spraw ochrony własności intelektualnej 261990 pozostali specjaliści z dziedziny prawa gdzie indziej niesklasyfikowani
127.	projektanci i administratorzy baz danych, programiści	2513 projektanci aplikacji sieciowych i multimedialnych 2514 programiści aplikacji 251905 specjalista systemów rozpoznawania mowy 2521 projektanci i administratorzy baz danych
128.	projektanci wzornictwa przemysłowego i operatorzy CAD	2163 projektanci wzornictwa przemysłowego i odzieży 311803 operator CAD 311890 pozostali kreślarze
129.	przedstawiciele handlowi	332203 przedstawiciel handlowy 332290 pozostali przedstawiciele handlowi 524906 pośrednik usług medycznych 5243 agenci sprzedaży bezpośredniej 243303 przedstawiciel medyczny


L.p.	Nazwa zawodu ocenianego w Barometrze	Zawody z KZiS (podkategorie do zawodów ocenianych w Barometrze)
130.	przetwórcy mięsa i ryb	7511 masarze, robotnicy w przetwórstwie ryb i pokrewni 932904 patroszacz ryb
131.	psycholodzy i psychoterapeuci	228905 psychoterapeuta 2634 psycholodzy i pokrewni 229906 specjalista psychoterapii uzależnień 229907 specjalista terapii uzależnień 229909 psychoonkolog 229910 psychotraumatolog 263502 mediator 263507 mediator sądowy 263510 specjalista komunikacji społecznej 325907 terapeuta zajęciowy (s) 323013 arteterapeuta 235908 nauczyciel psycholog
132.	ratownicy medyczni	3256 ratownicy medyczni 532904 sanitariusz szpitalny 2240 specjaliści do spraw ratownictwa medycznego
133.	recepjoniści i rejestratorzy	422401 recepcjonista hotelowy 4226 recepcjoniści (z wyłączeniem hotelowych)
134.	robotnicy budowlani	7111 monterzy konstrukcji budowlanych i konserwatorzy budynków 7119 robotnicy robót stanu surowego i pokrewni gdzie indziej niesklasyfikowani 9313 robotnicy wykonujący prace proste w budownictwie ogólnym 7117 monterzy budownictwa wodnego 7133 robotnicy czyszczący konstrukcje budowlane i pokrewni
135.	robotnicy leśni	6210 robotnicy leśni i pokrewni 834104 operator ciągników zrywkowych do zrywki podwieszanej 834105 operator maszyn leśnych (s) 834108 operator nasiebiernych ciągników zrywkowych 834109 operator urządzeń technicznych stosowanych w leśnictwie 834110 operator wielooperacyjnych samojezdnych maszyn leśnych 834111 operator zrywkowych kolejek linowych 9215 robotnicy wykonujący prace proste w leśnictwie
136.	robotnicy obróbki drewna i stolarze	7317 rękodzielnicy wyrobów z drewna i pokrewnych materiałów 7521 robotnicy przygotowujący drewno i pokrewni 7522 stolarze meblowi i pokrewni 7523 ustawiacze i operatorzy maszyn do obróbki i produkcji wyrobów z drewna 8172 operatorzy maszyn i urządzeń do obróbki drewna 311922 technik technologii drewna (s) 821905 monter wyrobów z drewna 711504 szkutnik (s) 7111505 monter jachtów i łodzi (s) 818903 operator maszyn i urządzeń wikliniarskich 821902 monter mebli
137.	robotnicy obróbki skóry	7535 wyprawiacze skór, garbarze i pokrewni 753702 kaletnik (s) 753703 rymarz 311912 technik garbarz (s) 731810 rękodzielnik wyrobów skórzanych 753790 pozostali kaletnicy, rymarze i pokrewni 8155 operatorzy maszyn do wyprawiania futer i skór 815602 operator urządzeń kaletniczych
138.	rolnicy i hodowcy	6111 rolnicy upraw polowych 6114 rolnicy upraw mieszanych 6121 hodowcy zwierząt gospodarskich i domowych 6122 hodowcy drobiu 6123 pszczelarze i hodowcy jedwabników 6129 hodowcy zwierząt gdzie indziej niesklasyfikowani 6130 rolnicy produkcji roślinnej i zwierzęcej 6310 rolnicy produkcji roślinnej pracujący na własne potrzeby 6320 hodowcy zwierząt pracujący na własne potrzeby 6330 rolnicy produkcji roślinnej i zwierzęcej pracujący na własne potrzeby 9211 robotnicy wykonujący proste prace polowe 9212 robotnicy wykonujący prace proste w hodowli zwierząt 9213 robotnicy wykonujący prace proste przy uprawie roślin i hodowli zwierząt 314203 technik hodowca koni (s) 314204 technik hodowca zwierząt 314207 technik rolnik (s) 314206 technik pszczelarz (s) 314290 pozostali technicy rolnictwa i pokrewni 331402 technik agrobiznesu (s) 634002 zbieracz owoców, ziół i innych roślin 722104 podkuwacz koni

L.p.	Nazwa zawodu ocenianego w Barometrze	Zawody z KZiS (podkategorie do zawodów ocenianych w Barometrze)
139.	rybacy	314208 technik rybactwa śródlądowego (s) 315215 technik rybolówstwa morskigo (s) 6221 hodowcy ryb 6222 rybacy śródlądowi 6223 rybacy morscy 634001 rybak pracujący na własne potrzeby 9216 robotnicy wykonujący prace proste w rybolówstwie i zakładach akwakultury
140.	rzemieślnicy obróbki szkła i metali szlachetnych	73115 formowacze wyrobów szklanych, krajacze i szlifierze szkła 712505 witrażownik 731402 ceramik wyrobów użytkowych i ozdobnych 731603 giloszer szkła 731604 grawer szkła 731605 lustrarz 731606 pozłotnik 731607 rzeźbiarz szkła 731608 sztyldziarz 731609 zdobnik ceramiki (s) 731610 zdobnik szkła 731611 grawer 731690 pozostali sztyldziarze, grawerzy i zdobnicy ceramiki, szkła i pokrewni 731305 złotnik-jubiler (s)
141.	samodzielni księgowi	121101 główny księgowy
142.	sekretarki i asystenci	3342 sekretarze prawni 334301 akredytowany asystent parlamentarny 334302 asystent dyrektora 334303 asystent parlamentarny 334304 asystent zarządu 334305 sekretarz konsularny 341102 sekretarka notarialna 4120 sekretarki (ogólne) 516902 asystent osobisty (concierge) 343902 asystent kierownika produkcji filmowej i telewizyjnej (s)
143.	socjologowie i specjaliści ds. badań społeczno-ekonomicznych	242218 specjalista do spraw badań społeczno-ekonomicznych 263204 socjolog 243105 specjalista analizy i rozwoju rynku
144.	spawacze	7212 spawacze i pokrewni 311516 technik spawalnictwa (s)
145.	specjaliści administracji publicznej	242217 specjalista administracji publicznej 242219 specjalista do spraw integracji europejskiej 242290 pozostali specjaliści do spraw administracji i rozwoju 242209 inspektor kontroli skarbowej 242210 inspektor nadzoru bankowego 242212 inspektor ochrony danych osobowych 242213 inspektor rybolówstwa morskigo 242214 inspektor pracy 242215 kontroler państwowy 242225 specjalista do spraw zamówień publicznych 242226 specjalista organizacji i zarządzania w ochronie zdrowia 325513 inspektor obrony cywilnej 3352 urzędnicy do spraw podatków 3353 urzędnicy do spraw świadczeń społecznych 3354 urzędnicy organów udzielających licencji 341206 pracownik zarządzania kryzysowego 242111 administrator bezpieczeństwa informacji (inspektor ochrony danych) 242229 inspektor do spraw obrotu hurtowego lekami
146.	specjaliści ds. finansowych	24113 analitycy finansowi 241101 biegły rewident 241102 specjalista do spraw controllingu 241104 specjalista do spraw rachunkowości inwestycyjnej 241105 specjalista do spraw rachunkowości podatkowej 241106 specjalista do spraw rachunkowości zarządczej 241107 kontroler finansowy 2412 doradcy finansowi i inwestycyjni 242103 makler nadzorujący 242104 negocjator biznesowy 242112 analityk biznesowy 3311 dealerzy i maklerzy aktywów finansowych 3312 pracownicy do spraw kredytów, pożyczek i pokrewni 331506 taksator 331508 taksator ryzyka działalności firm 332401 makler giełd towarowych

L.p.	Nazwa zawodu ocenianego w Barometrze	Zawody z KZiS (podkategorie do zawodów ocenianych w Barometrze)
147.	specjaliści ds. organizacji produkcji	214101 inżynier normowania pracy 214102 inżynier organizacji i planowania produkcji 214103 inżynier utrzymania ruchu 214190 pozostali inżynierowie do spraw przemysłu i produkcji 311917 technik organizacji produkcji 4322 planiści produkcyjni 214111 główny technolog 2146 inżynierowie górnictwa i metalurgii 214909 inżynier poligrafii 214911 inżynier systemów zabezpieczeń technicznych osób i mienia 214913 inżynier technologii ceramiki 214914 inżynier technologii drewna 214915 inżynier technologii przetwórstwa skóry 214916 inżynier technologii szkła 214919 inżynier włókiennik 214923 nanotechnolog (inżynier nanostruktur) 214924 specjalista do spraw ergonomii i projektowania form użytkowych 214925 specjalista do spraw pakowania i opakowań 214929 inżynier procesu malowania 214931 technolog – programista obrabiarek 214932 inżynier inżynierii materiałowej 242220 specjalista do spraw organizacji i rozwoju przemysłu 311514 technik utrzymania ruchu 311601 technik papiernictwa (s) 311602 technik przetwórstwa tworzyw sztucznych 311915 technik normowania pracy 311925 technik technologii szkła (s) 311931 technik włókienniczych wyrobów dekoracyjnych (s) 311932 technik włókiennik (s) 3122 mistrzowie produkcji w przemyśle przetwórczym 311934 technik budowy fortepianów i strojenia fortepianów (s)
148.	specjaliści ds. PR, reklamy, marketingu i sprzedaży	242109 specjalista do spraw pozyskiwania funduszy (fundraiser) 242228 specjalista do spraw organizacji i rozwoju sprzedaży 243101 analityk trendów rynkowych (cool hunter) 243102 autor tekstów i sloganów reklamowych (copywriter) 243103 menedżer produktu (product manager) 243104 menedżer marki (brand manager) 243106 specjalista do spraw marketingu i handlu 243107 specjalista do spraw reklamy 243108 specjalista do spraw mediów interaktywnych 243109 specjalista sprzedaży internetowej 243190 pozostali specjaliści do spraw reklamy i marketingu 2432 specjaliści do spraw public relations 243301 inżynier sprzedaży 243302 opiekun klienta 243304 specjalista do spraw kluczowych klientów (key account manager) 243305 specjalista do spraw sprzedaży 243306 specjalista zaopatrzenia medycznego 243307 specjalista do spraw obsługi posprzedażowej 243390 pozostali specjaliści do spraw sprzedaży (z wyłączeniem technologii informacyjno-komunikacyjnych) 2434 specjaliści do spraw sprzedaży z dziedziny technologii teleinformatycznych 332201 ekspozytor towarów (merchandiser) 333901 menedżer artystyczny 333903 promotor marki (trendsetter) 333904 sprzedawca reklam internetowych 333906 technik organizacji reklamy (s) 333907 technik reklamy (s) 351405 pracownik obsługi kampanii e-mailowych
149.	specjaliści ds. projektowania, wdrażania i doskonalenia produktów i usług cyfrowych	251201 specjalista do spraw doskonalenia i rozwoju aplikacji
150.	specjaliści ds. rynku nieruchomości	2440 specjaliści do spraw rynku nieruchomości 3334 agenci i administratorzy nieruchomości
151.	specjaliści ds. zarządzania zasobami ludzkimi i rekrutacji	2423 specjaliści do spraw zarządzania zasobami ludzkimi 2424 specjaliści do spraw szkoleń zawodowych i rozwoju kadr 3333 pośrednicy pracy i zatrudnienia 4415 pracownicy działów kadr 242106 specjalista do spraw doskonalenia organizacji 242190 pozostali specjaliści do spraw zarządzania i organizacji

L.p.	Nazwa zawodu ocenianego w Barometrze	Zawody z KZiS (podkategorie do zawodów ocenianych w Barometrze)
152.	specjaliści elektroniki, automatyki i robotyki	214903 inżynier automatyki i robotyki 2152 inżynierowie elektroniki 311402 instalator systemów alarmowych 311403 instalator systemów alarmowych przeciwkradzieżowych 311404 instalator systemów telewizyj przemysłowej 311406 projektant systemów alarmowych 311408 technik elektronik (s) 311410 technik mechatronik (s) 311413 technik robotyk (s) 311490 pozostali technicy elektroniki i pokrewni 311909 technik automatyk (s) 313903 operator robotów i manipulatorów przemysłowych 313904 operator zautomatyzowanej linii produkcyjnej 311412 technik szerokopasmowej komunikacji elektronicznej (s)
153.	specjaliści rolnictwa i leśnictwa	2132 specjaliści w zakresie rolnictwa, leśnictwa i pokrewni 314103 laborant w hodowli roślin 3143 technicy leśnictwa 314201 laborant nasiennictwa
154.	specjaliści technologii żywności i żywienia	214503 inżynier technologii żywności 2293 dietetycy i specjaliści do spraw żywienia 3144 technicy technologii żywności 3220 dietetycy i żywieniowcy
155.	specjaliści telekomunikacji	214926 specjalista monitoringu systemów zabezpieczeń technicznych osób i mienia 2153 inżynierowie telekomunikacji 3522 operatorzy urządzeń telekomunikacyjnych
156.	spedytorzy i logistycy	214104 inżynier zaopatrzenia, transportu i magazynowania 3331 spedytorzy i pokrewni 214917 inżynier transportu drogowego 242108 specjalista do spraw logistyki 242221 specjalista do spraw organizacji i rozwoju transportu 432302 dyspozytor transportu samochodowego 432303 ekspedytor 214918 inżynier transportu kolejowego 216401 inżynier ruchu drogowego 216402 inżynier ruchu kolejowego 216490 pozostali urbnici i inżynierowie ruchu drogowego 242105 organizator transportu drogowego 242205 doradca do spraw bezpieczeństwa w transporcie towarów niebezpiecznych 311927 technik transportu drogowego (s) 332402 makler morski 432390 pozostali pracownicy do spraw transportu
157.	sprzątaczk i pokojowe	91111 pomoce domowe i sprzątaczk 911201 łazienkowa 911203 pokojowa 911204 pomoc laboratoryjna 911205 pracownik pomocniczy obsługi hotelowej (s) 911206 salowa 911207 sprzątaczk biurowa 911208 sprzątaczk pojazdów 911290 pozostałe pomoce i sprzątaczk biurowe, hotelowe i podobne 9123 zmywacz okien 912901 czyszciciel basenów pływakich 912902 czyszciciel dywanów 912904 operator maszyn czyszczących 912990 pozostali pracownicy zajmujący się sprzątaniem gdzie indziej niesklasyfikowani
158.	sprzedawcy i kasjerzy	5223 sprzedawcy sklepowi (ekspedient) 5245 sprzedawcy w stacji paliw 421103 kasjer bankowy 421104 kasjer walutowy 5230 kasjerzy i sprzedawcy biletów 421401 inkasent 524902 doradca klienta 524903 ekspedient w punkcie usługowym 516903 hostessa 532901 pomoc apteczna 421190 pozostali kasjerzy bankowi i pokrewni 4213 pracownicy lombardów i instytucji pożyczkowych 5211 sprzedawcy na targowiskach i bazarach 5212 uliczni sprzedawcy żywności 522101 antykwariusz 522102 kioskarz 524905 ekspedient stacji obsługi pojazdów 932903 liczarz 9520 uliczni sprzedawcy produktów (z wyłączeniem żywności o krótkim terminie przydatności do spożycia)

L.p.	Nazwa zawodu ocenianego w Barometrze	Zawody z KZiS (podkategorie do zawodów ocenianych w Barometrze)
159.	szefowie kuchni	3434 szefowie kuchni i organizatorzy usług gastronomicznych
160.	ślusarze	7222 ślusarze i pokrewni
161.	tapicerzy	7534 tapicerzy i pokrewni 815902 operator maszyn tapicerskich
162.	technicy budownictwa	311202 laborant budowlany 311203 technik architekt 311204 technik budownictwa (s) 311205 technik budownictwa wodnego (s) 311208 technik inżynierii środowiska i melioracji (s) 311209 technik urządzeń sanitarnych (s) 311218 technik inżynierii sanitarnej (s) 311290 pozostali technicy budownictwa 311201 kosztorysant budowlany 311210 technik renowacji elementów architektury (s) 311913 technik gazownictwa (s) 311923 technik technologii materiałów budowlanych 311929 technik chłodnictwa i klimatyzacji (s) 311930 technik urządzeń i systemów energetyki odnawialnej (s) 312304 mistrz produkcji w budownictwie ogólnym 312305 mistrz produkcji w budownictwie przemysłowym 312306 mistrz produkcji w budownictwie wodnym 312390 pozostali mistrzowie produkcji w budownictwie
163.	technicy informatycy	3512 technicy wsparcia informatycznego i technicznego 311411 technik elektroniki i informatyki medycznej (s) 351103 technik teleinformatyk (s) 351190 pozostali operatorzy urządzeń teleinformatycznych 351490 pozostali technicy sieci internetowych 742208 serwisant sprzętu komputerowego 351406 technik programista (s)
164.	technicy mechanicy	311504 technik mechanik (s) 311505 technik mechanik budowy środków transportu 311506 technik mechanik eksploatacji środków transportu 311508 technik mechanik maszyn i urządzeń 311509 technik mechanik obróbki skrawaniem 311510 technik mechanik precyzyjny 311511 technik mechanik urządzeń przemysłowych 311512 technik mechanizacji rolnictwa (s) 311515 technik mechanizacji rolnictwa i agrotechniki (s) 311518 technika pojazdów kolejowych (s) 315316 technik awionik (s) 315317 technik mechanik lotniczy (s) 311590 pozostali technicy mechanicy 311939 technik konserwator urządzeń dźwigowych 311940 technik urządzeń dźwigowych (s)
165.	weterynarze	2251 lekarze weterynarii bez specjalizacji lub w trakcie specjalizacji 2252 lekarze weterynarii specjaliści 324002 technik weterynarii (s) 324090 pozostali technicy weterynarii
166.	windykatorzy	421403 windyktor 421490 pozostali windykatorzy i pokrewni
167.	wychowawcy w placówkach oświatowych i opiekuńczych	235914 wychowawca w placówkach oświatowych, wsparcia dziennego, wychowawczych i opiekuńczych oraz instytucjach pieczy zastępczej 235916 animator czasu wolnego młodzieży (pracownik młodzieżowy)
168.	zaopatrzeniowcy i dostawcy	3323 zaopatrzeniowcy 8321 kierowcy motocykli 832202 kierowca samochodu dostawczego 962103 dostawca potraw 962105 goniec



Barometr zawodów jest badaniem ogólnopolskim, realizowanym przez powiatowe urzędy pracy we współpracy z prywatnymi agencjami zatrudnienia. Badanie w poszczególnych regionach koordynują wojewódzkie urzędy pracy, na poziomie krajowym Wojewódzki Urząd Pracy w Krakowie.

Barometr zawodów to jednoroczna prognoza zapotrzebowania na pracowników w powiatach.

Badanie pokazuje, w jakich zawodach będą mniejsze, a w jakich większe szanse na pracę w nadchodzącym roku. Barometr klasyfikuje zawody w trzy grupy:

- zawody deficytowe, w których nie powinno być trudności ze znalezieniem pracy w najbliższym czasie;
- zawody zrównoważone, czyli takie, w których liczba ofert pracy będzie zbliżona do liczby osób zdolnych i chętnych do podjęcia zatrudnienia;
- zawody nadwyżkowe, w których znalezienie pracy może być trudniejsze ze względu na nadmiar pracowników spełniających wymagania pracodawców.

Badanie pochodzi ze Szwecji. Jego metodologia została wypracowana w latach dziewięćdziesiątych dwudziestego wieku jako element szerszego systemu prognozowania zmian na rynku pracy. W 2007 roku Barometr zawodów został zaadaptowany przez pracowników publicznych służb zatrudnienia w Finlandii. W Polsce badanie pojawiło się w 2009 r. i na początku prowadzone było tylko w Małopolsce. W 2015 r. zostało rozszerzone na cały kraj.

W 2019 r. decyzją Ministerstwa Rodziny, Pracy i Polityki Społecznej Barometr został połączony z Monitoringiem zawodów deficytowych i nadwyżkowych i stanowi obecnie jedno badanie pn. Barometr zawodów.

Więcej informacji na temat badania oraz szczegółowe wyniki ze wszystkich edycji dostępne są w serwisie internetowym www.barometrzwodow.pl.

Badanie jest finansowane ze środków Funduszu Pracy przez Ministerstwo Rodziny i Polityki Społecznej.

WYDAWCA:

Wojewódzki Urząd Pracy w Krakowie
plac Na Stawach 1, 30-107 Kraków
tel. 12 42 87 870, faks 12 42 29 785
e-mail: kancelaria@wup-krakow.pl
www.wup-krakow.pl